



Код для заказа

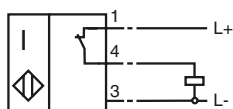
NDN20-F96-EFZ

Характеристики

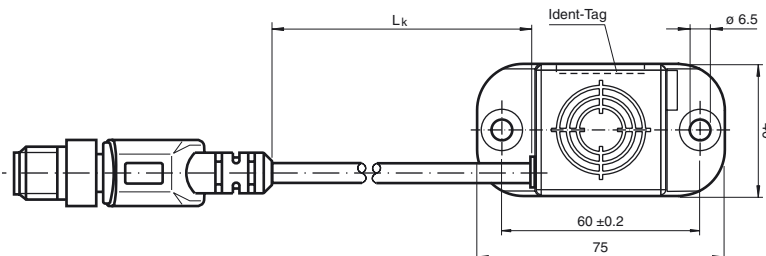
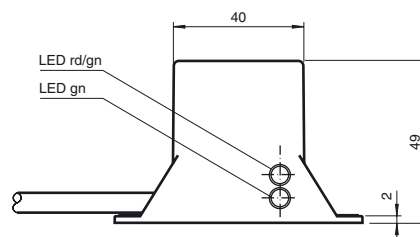
- С носителем кодовой информации для системы идентификации

Подключение

EFZ



Размеры



Технические данные

Общие данные

Интервал переключений	s_n	20 мм
Монтаж		монтаж не заподлицо
Выходная полярность		пост. ток
Гарантированный интервал переключений	s_a	0 ... 16,2 мм

Параметры

Рабочее напряжение	U_B	24 В пост. тока
Частота переключений	f	0 ... 150 Гц
Защита от неправильной полярности подключения		защита от неправильной полярности подключения
Защита от короткого замыкания		тактирующий
Рабочий ток	I_L	0 ... 100 мА
Ток холостого хода	I_0	≤ 26 мА
Индикатор рабочего напряжения		светодиод, зеленый
Индикация переключения		светодиод красный/зеленый: останов/движение

Параметры функциональной безопасности

MTTF _d	1370 а
Срок использования (T _M)	20 а
Степень диагностического покрытия (DC)	0 %

Окружающие условия

Окружающая температура	0 ... 50 °C (32 ... 122 °F)
------------------------	-----------------------------

Механические данные

Тип подключения	Кабельный штекер M12 x 1 с Кабель
Материал корпуса	Полиамид (ПА)
Торцевая поверхность	Полиамид (ПА)
Тип защиты	IP67
Длина шнура L _к	0,5 м

Соответствие стандартам и директивам

Соответствие стандартам	
Стандарты	EN 60947-5-2:2007 IEC 60947-5-2:2007

Лицензии и сертификаты

Разрешение CCC	Для устройств с максимальным рабочим напряжением ≤36 В не требуется допуск, поэтому для них не предусмотрен идентификатор CCC.
----------------	--

Дата публикации: 2012-05-15 13:54 Дата издания: 2012-05-15 182398_rus.xml