



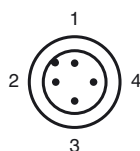
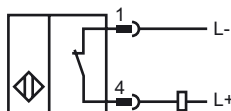
Код для заказа

NCN8-12GM40-Z7-V1

Характеристики

- 8 мм, монтаж не заподлицо
- 2-проводные, для постоянного тока
- Увеличенный интервал переключений

Подключение



Проволока цвета в соответствии с EN 60947-5-2

1	BN
2	WH
3	BU
4	BK

Принадлежности

V1-W

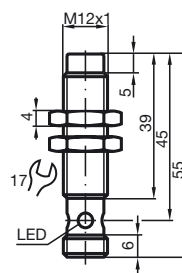
V1-G-2M-PUR

V1-W-2M-PUR

BF 12

V1-G

Размеры



Технические данные

Общие данные

Функция переключающих элементов	пост. ток	Нормально-замкнутый контакт
Интервал переключений	s_n	8 мм
Монтаж		монтаж не заподлицо
Выходная полярность		пост. ток
Гарантированный интервал переключений		0 ... 6,48 мм
Коэффициент восстановления r_{Al}		0,49
Коэффициент восстановления r_{Cu}		0,49
Коэффициент восстановления $r_{1.4301}$		0,74

Параметры

Рабочее напряжение	U_B	3,5 ... 30 В
Частота переключений	f	0 ... 750 Гц
Гистерезис	H	обычно 3 %
Защита от неправильной полярности подключения		токоведущий
Защита от короткого замыкания		тактирующий
Падение напряжения	U_d	$\leq 3,5$ В
Температурный дрейф		$\pm 15\%$
Рабочий ток	I_L	2 ... 100 мА
Остаточный ток	I_r	0,4 ... 0,6 мА обычно 0,5 мА
Индикация переключения		светодиод, желтый

Окружающие условия

Окружающая температура	-25 ... 70 °C (-13 ... 158 °F)
Температура хранения	-40 ... 85 °C (-40 ... 185 °F)

Механические данные

Тип подключения	Штекерный разъем прибора M12 x 1 , 4-контактный
Материал корпуса	Латунь, никелированная
Торцевая поверхность	ПБТ
Тип защиты	IP67

Соответствие стандартам и директивам

Соответствие стандартам	
Стандарты	EN 60947-5-2:2007 IEC 60947-5-2:2007 разводка контактов с отклонением от нормы

Лицензии и сертификаты

Разрешение по нормам UL	cULus Listed, General Purpose
Разрешение CSA	cCSAus Listed, General Purpose
Разрешение CCC	Для устройств с максимальным рабочим напряжением ≤ 36 В не требуется допуск, поэтому для них не предусмотрен идентификатор CCC.

Дата публикации: 2012-11-15 11:59 Дата издания: 2012-11-15 180847_us.xml