



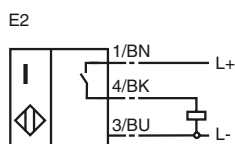
Referencia de pedido

NBB4-12GM50-E2-V1-M

Características

- Serie base
- 4 mm enrasado
- Rango de conmutación elevado
- Aprobación de tipo e1

Conexión



Accesorios

BF 12

Brida de fijación

EXG-12

Ayudas de montaje

V1-G

Conector hembra,confeccionable

V1-W

Conector hembra,confeccionable

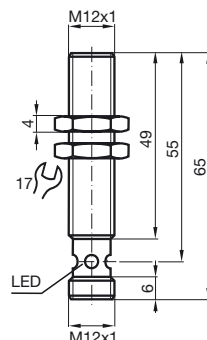
V1-G-2M-PUR

Conector macho

V1-W-2M-PUR

Conector macho

Dimensiones



Datos técnicos

Datos generales

Función del elemento de conmutación	PNP	N.A.
Distancia de conmutación de medición s_n	4 mm	
Instalación	enrasado	
Polaridad de salida	CC	
Distancia de conmutación asegurada s_a	0 ... 3,24 mm	
Factor de reducción r_{Al}	0,45	
Factor de reducción r_{Cu}	0,35	
Factor de reducción r_{V2A}	0,7	

Datos característicos

Tensión de trabajo	U_B	10 ... 30 V
Frecuencia de conmutación	f	0 ... 1000 Hz
Histéresis	H	tip. 5 %
Protección contra la inversión de polaridad		protegido
Protección contra cortocircuito		sincronizado
Caída de tensión	U_d	≤ 3 V
Corriente de trabajo	I_L	0 ... 150 mA
Corriente residual	I_r	0 ... 0,5 mA tip. 0,1 μ A a 25 °C
Corriente en vacío	I_0	≤ 15 mA
Indicación del estado de conmutación		LED anular, amar.

Conformidad con estándar

Estándar	IEC / EN 60947-5-2:2004
----------	-------------------------

Condiciones ambientales

Temperatura ambiente	-25 ... 70 °C (248 ... 343 K)
----------------------	-------------------------------

Datos mecánicos

Tipo de conexión	conector V1
Versión del cable	PBT
Material de la carcasa	latón, niquelado
Superficie frontal	PBT
Tipo de protección	IP67