



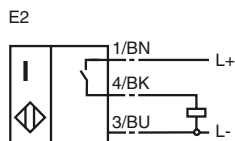
**Codifica d'ordine**

NBB4-12GM50-E2-V1-M

**Caratteristiche**

- Linea base
- 4 mm allineato
- Maggiore distanza di commutazione
- Approvazione del tipo e1

**Allacciamento**



**Accessori**

**BF 12**

Flangia di fissaggio

**EXG-12**

Ausilio di montaggio

**V1-G**

**V1-W**

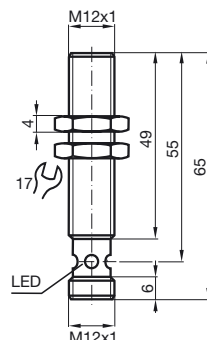
**V1-G-2M-PUR**

scatola connessione cavi

**V1-W-2M-PUR**

scatola connessione cavi

**Dimensioni**



**Dati tecnici**

**Dati generali**

Funzione di un elemento di commutazione Contatto NOPNP		
Distanza di comando misura	$s_n$	4 mm
Montaggio incorporato	incorporabile	
Polarità d'uscita	DC	
Distanza di comando sicura	$s_a$	0 ... 3,24 mm
Fattore di riduzione $r_{AI}$	0,45	
Fattore di riduzione $r_{Cu}$	0,35	
Fattore di riduzione $r_{V2A}$	0,7	

**Dati specifici**

Tensione di esercizio	$U_B$	10 ... 30 V
Frequenza di commutazione	$f$	0 ... 1000 Hz
Isteresi	$H$	tipico 5 %
Protezione da scambio di polarità	polarità protetta	
Protezione da cortocircuito	a fasi	
Caduta di tensione	$U_d$	$\leq 3$ V
Corrente di esercizio	$I_L$	0 ... 150 mA
Corrente residua	$I_r$	0 ... 0,5 mA tipico 0,1 $\mu$ A a 25 °C
Corrente a vuoto	$I_0$	$\leq 15$ mA
Display stato elettrico	Foro multiplo-LED, giallo	

**Conformità alle norme**

Norme	IEC / EN 60947-5-2:2004
-------	-------------------------

**Condizioni ambientali**

Temperatura ambiente	-25 ... 70 °C (248 ... 343 K)
----------------------	-------------------------------

**Dati meccanici**

Tipo di collegamento	V1-Spina dell'apparecchio
Versione cavi	PBT
Materiale della scatola	Ottone, nichelato
Superficie anteriore	PBT
Classe di protezione	IP67

Data di edizione: 2008-10-10 10:01 Data di stampare: 2008-10-10 13:43:41\_ITA.xml