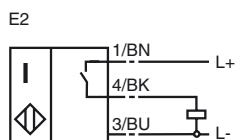


**Bestellbezeichnung**

NBB4-12GM50-E2-V1-M

Merkmale

- Basisreihe
- 4 mm bündig
- Erhöhter Schaltabstand
- e1-Typgenehmigung

Anschluss**Zubehör****BF 12**

Befestigungsflansch

EXG-12

Montagehilfe

V1-G

Kabeldose, konfektionierbar

V1-W

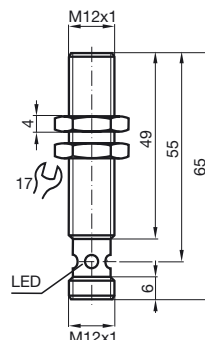
Kabeldose, konfektionierbar

V1-G-2M-PUR

Kabeldose

V1-W-2M-PUR

Kabeldose

Abmessungen**Technische Daten****Allgemeine Daten**

Schaltelementfunktion	PNP	Schließer
Schaltabstand	s_n	4 mm
Einbau		bündig
Ausgangspolarität		DC
Gesicherter Schaltabstand	s_a	0 ... 3,24 mm
Reduktionsfaktor r_{AI}		0,45
Reduktionsfaktor r_{Cu}		0,35
Reduktionsfaktor r_{V2A}		0,7

Kenndaten

Betriebsspannung	U_B	10 ... 30 V
Schaltfrequenz	f	0 ... 1000 Hz
Hysterese	H	typ. 5 %
Verpolschutz		verpolgeschützt
Kurzschlusschutz		taktend
Spannungsfall	U_d	≤ 3 V
Betriebsstrom	I_L	0 ... 150 mA
Reststrom	I_r	0 ... 0,5 mA typ. 0,1 μ A bei 25 °C
Leerlaufstrom	I_0	≤ 15 mA
Schaltzustandsanzeige		Mehrloch-LED, gelb

Normenkonformität

Normen	IEC / EN 60947-5-2:2004
--------	-------------------------

Umgebungsbedingungen

Umgebungstemperatur	-25 ... 70 °C (248 ... 343 K)
---------------------	-------------------------------

Mechanische Daten

Anschlussart	V1-Gerätestecker
Kabelauführung	PBT
Gehäusematerial	Messing, vernickelt
Stirnfläche	PBT
Schutzart	IP67