



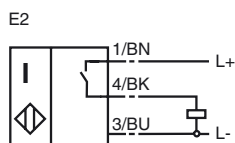
Marque de commande

NBB4-12GM50-E2-V1-M

Caractéristiques

- Série de base
- 4 mm, noyable
- Portée augmentée
- Homologation de type e1

Connection



Accessoires

BF 12

bride de fixation

EXG-12

support de montage

V1-G

Connecteur femelle, à câbler par soi-même

V1-W

Connecteur femelle, à câbler par soi-même

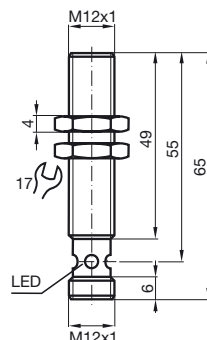
V1-G-2M-PUR

Connecteur femelle

V1-W-2M-PUR

Connecteur femelle

Dimensions



Caractéristiques techniques

Caractéristiques générales

Fonction de l'élément de commutation	PNP	à fermeture
Portée nominale	s_n	4 mm
Montage		noyable
Polarité de sortie		DC
Portée de travail	s_a	0 ... 3,24 mm
Facteur de réduction r_{AI}		0,45
Facteur de réduction r_{Cu}		0,35
Facteur de réduction r_{V2A}		0,7

Valeurs caractéristiques

Tension d'emploi	U_B	10 ... 30 V
Fréquence de commutation	f	0 ... 1000 Hz
Course différentielle	H	typ. 5 %
Protection contre l'inversion de polarité		protégé
Protection contre les courts-circuits		pulsé
Chute de tension	U_d	≤ 3 V
Courant d'emploi	I_L	0 ... 150 mA
Courant résiduel	I_r	0 ... 0,5 mA typ. 0,1 μ A pour 25 °C
Consommation à vide	I_0	≤ 15 mA
Visualisation de l'état de commutation		LED jaune, visible 360°

Conformité aux normes

Normes	IEC / EN 60947-5-2:2004
--------	-------------------------

Conditions environnementales

Température ambiante	-25 ... 70 °C (248 ... 343 K)
----------------------	-------------------------------

Caractéristiques mécaniques

Type de raccordement	connecteur V1
Versión à câble	PBT
Matériau du boîtier	laiton nickelé
Face sensible	PBT
Mode de protection	IP67

Date de publication: 2008-10-10 10:01 Date d'édition: 2008-10-10 13:43:41_FRA.xml