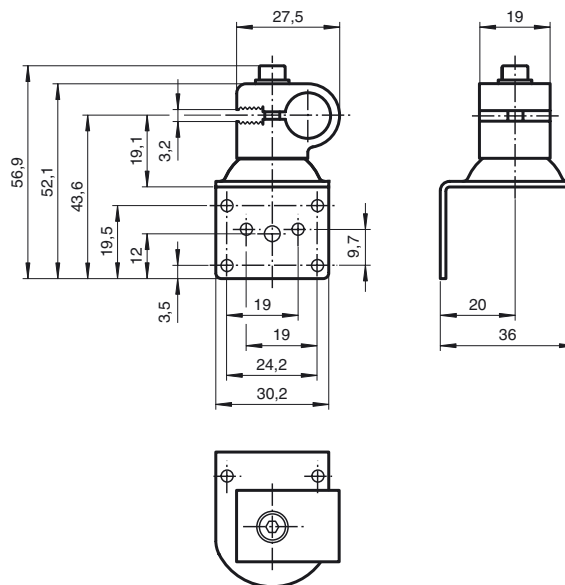




## Dimensions



## Marque de commande

## OMH-08

support de montage sur une barre ronde de  $\varnothing$  12 mm ou sur une tôle (épaisseur 1,5 ... 3mm)

## Caractéristiques

- support de montage pour une barre ronde ou une tôle

## Caractéristiques techniques

## Caractéristiques mécaniques

Matériau	tôle d'acier, zingué aluminium
----------	-----------------------------------

## Convient pour séries

Série	ML7 ML71 ML8
-------	--------------------