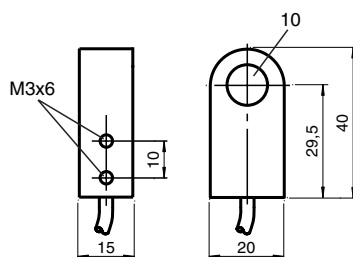


Komfortní řada  
10 mm Vnitřní průměr  
2. Pracovní kmitočet

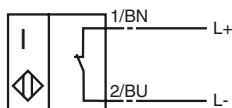


CE 0102

<b>Všeobecné údaje</b>	
Funkce spínacího prvku	NAMUR rozpínací kontakt
Vnitřní průměr	10 mm
Montáž	
Měřicí válec	
Průměr	2,5 mm
Délka	4 mm
<b>Charakteristické hodnoty</b>	
Jmenovité napětí $U_o$	8 V
Provozní napětí $U_B$	5 ... 25 V
Spínací frekvence $f$	0 ... 2000 Hz
Odběr proudu	
Nedošlo k detekci měřicí desky	$\geq 3$ mA
Proběhla detekce měřicí desky	$\leq 1$ mA
<b>Soulad s normami</b>	
Podle normy o elektromagnetické kompatibilitě	IEC / EN 60947-5-2:2004
Normy	DIN EN 60947-5-6 (NAMUR)
<b>Podmínky okolního prostředí</b>	
Teplota okolního prostředí	-25 ... 70 °C (248 ... 343 K)
<b>Mechanické parametry</b>	
Typ připojení	2 m, kabel s PVC izolací
Průřez žíly vodiče	2x0,34
Materiál pouzdra	Polybutyltereftalát
Stupeň krytí	IP67
<b>Všeobecné informace</b>	
Použití v prostoru s nebezpečím výbuchu	viz návod k provozu
Kategorie	2G

Připojení:

N / NO



**ATEX 2G**

Návod k provozu

**Kategorie přístroje 2G**

Soulad se směrnicemi

Soulad s normami

Označení CE

Označení nevýbušného provedení (Ex)

EU osvědčení o typové zkoušce konstrukčního vzoru

Přiřazený typ

Efektivní vnitřní kapacita  $C_i$ Efektivní vnitřní indukčnost  $L_i$ 

Všeobecně

Nejvyšší přípustná teplota okolního prostředí

Instalace, uvedení do provozu

Údržba

Zvláštní podmínky

**Elektrické provozní prostředky pro oblasti ohrožené nebezpečím výbuchu**

k použití v oblastech ohrožených nebezpečím výbuchu obsahujících plyn, páru, rozprášenou mlhu

94/9/EG

EN 50014:1997, EN 50020:1994

Stupeň ochrany proti zápalu typickou vlastní bezpečností

Použití je omezeno následujícími podmínkami

CE 0102

 II 2G EEx ia IIC T6

PTB 99 ATEX 2128 X

RJ10-N....

 $\leq 30$  nF ; Je brána v úvahu délka kabelu 10 m. $\leq 20$   $\mu$ H ; Je brána v úvahu délka kabelu 10 m.

Provozní prostředek je třeba provozovat v souladu s údaji v katalogovém listu technických parametrů a v souladu s tímto návodem k provozu. Je nutno respektovat EU osvědčení o typové zkoušce konstrukčního vzoru. Je nutno dodržovat zvláštní podmínky!

Rozsahy teplot v závislosti na teplotní třídě lze nalézt v EU osvědčení o typové zkoušce konstrukčního vzoru.

Je nutno respektovat příslušné zákony popř. směrnice a normy, jež se týkají použití resp. plánovaného účelu nasazení. Charakteristická vlastní bezpečnost je zajištěna pouze ve společném zapojení s odpovídajícím způsobem přiřazeným provozním prostředkem a podle průkazného dokladu typické vlastní bezpečnosti.

U provozních prostředků, které jsou provozovány v oblastech ohrožených nebezpečím výbuchu, nesmí být prováděna žádná změna a úprava. Opravy těchto provozních prostředků nejsou možné.