



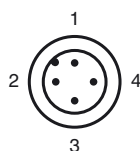
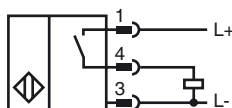
Objednávací název

NCB50-FP-E2-C-P1-V1

Vlastnosti

- 50 mm v jedné rovině
- třívodičový DC
- Odolnost proti svařování
- optimální použití ve vzdálenosti >50 cm

Připojení



Wire barev dle EN 60947-5-2

| | |
|---|----|
| 1 | BN |
| 2 | WH |
| 3 | BU |
| 4 | BK |

Pořizování

V1-G

Kabelová zásuvka, M12, 4pólová, modulární

V1-W

Kabelová zásuvka, M12, 4pólová, modulární

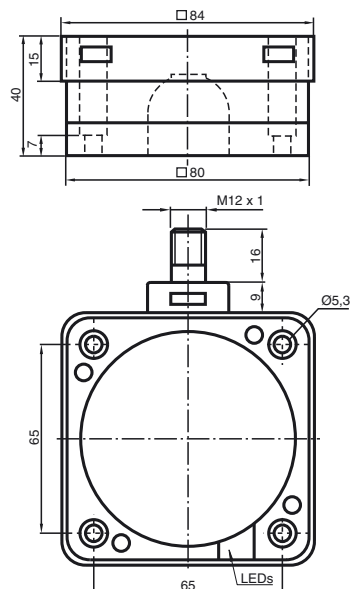
V1-G-2M-PUR

Kabelová zásuvka, M12, 4 vývody, kabel z PUR

V1-W-2M-PUR

Kabelová zásuvka, M12, 4 vývody, kabel z PUR

Rozměry



Technická data

Všeobecné specifikace

| | |
|---|---------------------|
| Funkce spínacího prvku | Spínací kontakt PNP |
| Spínací vzdálenost | s_n 50 mm |
| Montáž | v jedné rovině |
| Polarita výstupu | stejnoseměrné |
| Pracovní rozsah | s_a 0 ... 40,5 mm |
| Redukční součinitel r_{Al} | 0,38 |
| Redukční součinitel r_{Cu} | 0,35 |
| Redukční součinitel $r_{nerez\ ocel\ 1.4301}$ | 0,83 |

Charakteristické hodnoty

| | |
|----------------------------|--------------------------------|
| Provozní napětí | U_B 10 ... 60 V stejnosměrné |
| Spínací frekvence | f 0 ... 1 Hz |
| Hystereze | H typ. 3 % |
| Ochrana proti přepólování | ochrana proti přepólování |
| Ochrana proti zkratu | pulsní kontrola |
| Pokles napětí | U_d ≤ 3 V |
| Provozní proud | I_L 0 ... 200 mA |
| Zbytkový proud | I_r 0 ... 0,5 mA |
| Proud naprázdno | I_0 ≤ 20 mA |
| Zatmění obrazu | ≥ 50 ms |
| Indikace provozního napětí | LED dioda, zelená |
| Indikace stavu sepnutí | LED dioda, žlutá |

Parametry funkční bezpečnosti

| | |
|------------------------------------|-------|
| MTTF _d | 960 a |
| Doba provozu (T_M) | 20 a |
| Stupeň diagnostického pokrytí (DC) | 0 % |

Okolní podmínky

| | |
|---------------|--------------------------------|
| Teplota okolí | -25 ... 70 °C (-13 ... 158 °F) |
|---------------|--------------------------------|

Mechanické specifikace

| | |
|-------------------------|--|
| Typ připojení | Přístrojový konektor M12 x 1, 4 vývody |
| Materiál pouzdra | Polybutyltereftalát/kov |
| Čelní plocha | PBT, aktivní povrchová úprava PTFE |
| Spodní díl krytu/skříně | Polybutyltereftalát |
| Třída ochrany | IP68 |

Shoda s normami a směrnici

| | |
|------------------|---|
| Soulad s normami | |
| Normy | EN 60947-5-2:2007 IEC 60947-5-2:2007 |

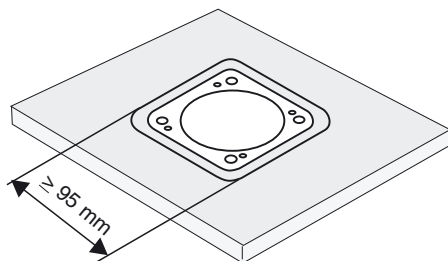
Schválení a certifikáty

| | |
|---------------|---|
| Schválení UL | cULus Listed, General Purpose |
| Schválení CSA | cCSAus Listed, General Purpose |
| Schválení CCC | S osvědčením China Compulsory Certification (CCC) |

Instalace Poznámka

Tato čidla jsou vhodná zejména pro líčující montáž v pozemních dopravních zařízeních. Přesnou montáží ve spodních deskách je spínač dobře chráněn proti mechanickému poškození. Přibližovací spínač a kovovou spodní desku lze namontovat tak, aby vzájemně lícovaly (žádné nebezpečí poranění).

Dlouhý spínací interval zaručuje spolehlivý záznam, a tím i kontrolu a řízení pozemního dopravního zařízení.



Pozor!
Po odstranění kovového stínění již nelze přibližovací spínač namontovat tak, aby lícoval.