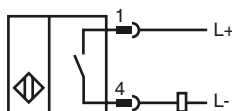
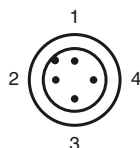


**Orderbenämning**

NCB15-30GM50-Z4-V1

Kännetecken

- 15 mm inbyggbar
- Utökat känslavstånd

Anslutning**Pinout**

Tråd färger enligt EN 60947-5-2

1	BN
2	WH
3	BU
4	BK

Tillbehör**BF 30**

Fäste, 30 mm

EXG-30

Snabbfäste med stopp

V1-G

Kabeldosa, M12, 4-polig, anpassningsbar

V1-W

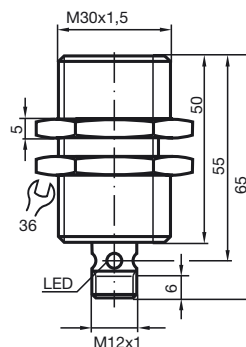
Kabeldosa, M12, 4-polig, anpassningsbar

V1-G-2M-PUR

Honkontakt, M12, 4-stifts, PUR-kabel

V1-W-2M-PUR

Honkontakt, M12, 4-stifts, PUR-kabel

Avmätning**Tekniska data****Allmänna data**

Utgångs funktion	DC	slutare
Känslavstånd	s_n	15 mm
Installation		inbyggbar
Utgångs typ		DC
Garanterat känslavstånd	s_a	0 ... 12 mm
Reduktionsfaktor r_{AI}		0,4
Reduktionsfaktor r_{Cu}		0,4
Reduktionsfaktor $r_{1,4305}$		0,7
Reduktionsfaktor r_{Ms}		0,5

Specifikationer

Arbetsspänning	U_B	3,5 ... 30 V
Kopplingsfrekvens	f	500 Hz
Hysteres	H	typ. 5%
Polaritetsskydd		Skyddad mot felaktig polaritet
Kortslutningsskydd		pulserande
Spänningsfall	U_d	$\leq 3,5$ V
Temperaturdrift		$\pm 15\%$
Arbetsström	I_L	2 ... 100 mA
Läckström	I_r	typ. 0,8 mA
Funktions indikering		LED, gul
Vising av funktionsavbrott		LED, röd
Funktionsreserv-brytpunkt		0,8 s_r ... 0,9 s_r

Omgivningsförhållande

Omgivningstemperatur	-25 ... 70 °C (-13 ... 158 °F)
Lagringstemperatur	-25 ... 85 °C (-13 ... 185 °F)

Mekaniska data

Anslutnings typ	Kontakt M12 x 1, 4-polig
Kapslingsmaterial	Mässing, förmicklad
Avkännings yta	PBT
Skyddsklass	IP67

Norm- och riktlinjekonformitet

Normkonformitet	
Normer	EN 60947-5-2:2007 IEC 60947-5-2:2007

Godkännanden och certifikat

UL-godkännande	cULus Listed, General Purpose
CSA-godkännande	cCSAus Listed, General Purpose
CCC-godkännande	Produkter, vars max. driftspänning är ≤ 36 V, kräver inget godkännande och har därför ingen CCC-märkning.

Installation Anmärkning

Förbindelse mellan utgångssignal/lysdiodernas funktion och stabilt omkopplingsavstånd ss/effektivt omkopplingsavstånd sr: (ss typ. 80 % från sr)

