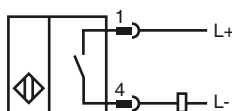
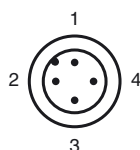


**Referencia de pedido**

NCB15-30GM50-Z4-V1

Características

- 15 mm enrasado
- 2 hilos DC
- Rango de conmutación elevado

Conexión**Pinout**

Color del conductor según EN 60947-5-2

1	BN
2	WH
3	BU
4	BK

Accesorios**BF 30**

Brida de fijación, 30 mm

EXG-30

Soporte de montaje rápido con tope fijo

V1-G

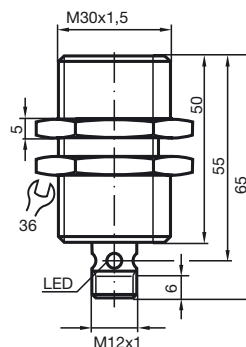
Conector hembra para cables, M12, 4 polos, confeccionable

V1-W

Conector hembra para cables, M12, 4 polos, confeccionable

V1-G-2M-PUR

Conector hembra, M12, 4 polos, cable PUR

Dimensiones**Datos técnicos****Datos generales**

Función del elemento de conmutación	CC	N.A.
Distancia de conmutación de medición s_n	15 mm	
Instalación	enrasado	
Polaridad de salida	CC	
Distancia de conmutación asegurada s_a	0 ... 12 mm	
Factor de reducción r_{AI}	0,4	
Factor de reducción r_{Cu}	0,4	
Factor de reducción $r_{1,4305}$	0,7	
Factor de reducción r_{Ms}	0,5	

Datos característicos

Tensión de trabajo	U_B	3,5 ... 30 V
Frecuencia de conmutación	f	500 Hz
Histéresis	H	tip. 5%
Protección contra la inversión de polaridad		protegido
Protección contra cortocircuito		sincronizado
Caída de tensión	U_d	$\leq 3,5$ V
Deriva de temperatura		$\pm 15\%$
Corriente de trabajo	I_L	2 ... 100 mA
Corriente residual	I_r	tip. 0,8 mA
Indicación del estado de conmutación		LED, amarillo
Indicación de preavería		LED, rojo
Reserva de función-Punto de conmutación		0,8 s_r ... 0,9 s_r

Condiciones ambientales

Temperatura ambiente	-25 ... 70 °C (-13 ... 158 °F)
Temperatura de almacenaje	-25 ... 85 °C (-13 ... 185 °F)

Datos mecánicos

Tipo de conexión	Conector M12 x 1, 4 polos
Material de la carcasa	latón, niquelado
Superficie frontal	PBT
Tipo de protección	IP67

Conformidad con Normas y Directivas

Conformidad con estándar	
Estándar	EN 60947-5-2:2007 IEC 60947-5-2:2007

Autorizaciones y Certificados

Autorización UL	cULus Listed, General Purpose
Homologación CSA	cCSAus Listed, General Purpose
Autorización CCC	Los productos cuya tensión de trabajo máx. ≤ 36 V no llevan el marcado CCC, ya que no requieren aprobación.

Nota de instalación

Relación entre señal de salida/LED
 Funcionamiento y distancia del interruptor
 estable s_s /distancia del interruptor efectiva s_r :
 (s_s mod. 80 % de s_r)

