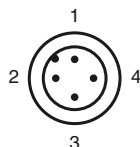
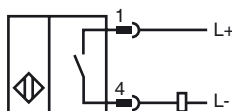


**Designação para encomenda**

NCB15-30GM50-Z4-V1

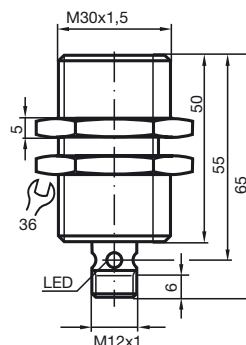
Características

- 15 mm nivelado
- DC de 2 fios
- Distância de conexão elevada

Ligação

Fios cores de acordo com a EN 60947-5-2

1	BN
2	WH
3	BU
4	BK

Dimensões**Dados técnicos****Dados gerais**

Função do elemento de comutação	DCContacto de trabalho
Intervalo de comutação	s_n 15 mm
Montagem	nivelado
Polaridade de saída	DC
Intervalo seguro de comutação	s_a 0 ... 12 mm
Factor de redução r_{AI}	0,4
Factor de redução r_{Cu}	0,4
Factor de redução $r_{1,4305}$	0,7
Factor de redução r_{Ms}	0,5

Dados característicos

Tensão de funcionamento	U_B	3,5 ... 30 V
Frequência de comutação	f	500 Hz
Histerese	H	tip.5%
Protecção contra as inversões da polaridade		protecção contra polaridade inversa
Protecção contra curto-circuito		cíclico
Queda de tensão	U_d	$\leq 3,5$ V
Derivação da temperatura		$\pm 15\%$
Corrente de funcionamento	I_L	2 ... 100 mA
Corrente residual	I_r	tipo 0,8 mA
Indicação do estado de comutação		LED, amarelo
Indicação prévia de falha		LED, vermelho
Ponto de comutação de reserva da função		0,8 s_r ... 0,9 s_r

Condições ambiente

Temperatura ambiente	-25 ... 70 °C (-13 ... 158 °F)
Temperatura de armazenamento	-25 ... 85 °C (-13 ... 185 °F)

Dados mecânicos

Tipo de saída	Conector do aparelho M12 x 1, 4 pinos
Material da caixa	Latão, niquelado
Superfície frotal	PBT
Tipo de protecção	IP67

Conformidade de directivas e normas

Conformidade com as normas	
Normas	EN 60947-5-2:2007 IEC 60947-5-2:2007

Autorizações certificados

Autorização UL	cULus Listed, General Purpose
Autorização CSA	cCSAus Listed, General Purpose
Autorização CCC	Produtos com tensão de operação máxima de ≤ 36 não necessitam de aprovação, por este motivo não apresentam identificação CCC.

Instalação Nota

Relação entre sinal de saída/LED
 Função e distância de comutação estável ss/
 Distância de comutação efectiva sr:
 (ss tipicamente 80 % de sr)

