



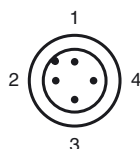
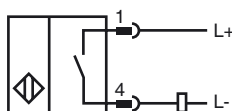
Codifica d'ordine

NCB15-30GM50-Z4-V1

Caratteristiche

- 15 mm allineato
- Schutz
- Maggiore distanza di commutazione

Allacciamento



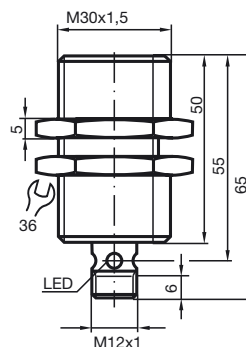
Colori dei conduttori secondo la EN 60947-5-2

- | | |
|---|----|
| 1 | BN |
| 2 | WH |
| 3 | BU |
| 4 | BK |

Accessori

- BF 30**
Flangia di fissaggio, 30 mm
- EXG-30**
Staffa di montaggio rapido con arresto
- V1-G**
Connettore femmina, M12, a 4 poli, configurabile
- V1-W**
Connettore femmina, M12, a 4 poli, configurabile
- V1-G-2M-PUR**
scatola connessione cavi, M12, a 4 poli, cavo PUR
- V1-W-2M-PUR**
scatola connessione cavi, M12, a 4 poli, cavo PUR

Dimensioni



Dati tecnici

Dati generali

Funzione di un elemento di commutazione	Contatto NODC
Distanza di comando misura	s_n 15 mm
Montaggio incorporato	incorporabile
Polarità d'uscita	DC
Distanza di comando sicura	s_a 0 ... 12 mm
Fattore di riduzione r_{Al}	0,4
Fattore di riduzione r_{Cu}	0,4
Fattore di riduzione $r_{1,4305}$	0,7
Fattore di riduzione r_{Ms}	0,5

Dati specifici

Tensione di esercizio	U_B 3,5 ... 30 V
Frequenza di commutazione	f 500 Hz
Isteresi	H tip. 5%
Protezione da scambio di polarità	polarità protetta
Protezione da cortocircuito	a fasi
Caduta di tensione	U_d \leq 3,5 V
Deriva termica	\pm 15%
Corrente di esercizio	I_L 2 ... 100 mA
Corrente residua	I_r tipico 0,8 mA
Display stato elettrico	LED, giallo
Display preallarme	LED, rosso
Punto di commutazione della riserva funzione	0,8 s_r ... 0,9 s_r

Condizioni ambientali

Temperatura ambiente	-25 ... 70 °C (-13 ... 158 °F)
Temperatura di magazzino	-25 ... 85 °C (-13 ... 185 °F)

Dati meccanici

Tipo di collegamento	Connettore a spina M12 x 1, 4 poli
Materiale della scatola	Ottone, nichelato
Superficie anteriore	PBT
Classe di protezione	IP67

Conformità alle norme e alle direttive

Conformità alle norme	
Norme	EN 60947-5-2:2007 IEC 60947-5-2:2007

Omologazioni e certificati

omologazione UL	cULus Listed, General Purpose
Omologazione CSA	cCSAus Listed, General Purpose
Omologazione CCC	I prodotti con tensione di esercizio \leq 36 V non sono soggetti al regime di autorizzazione e pertanto non sono provvisti di marcatura CCC.

Data di edizione: 2011-07-14 10:56 Data di stampare: 2011-07-14 13:1622_ita.xml

Nota di installazione

Rapporto tra segnale di uscita/LED di funzionamento e distanza di intervento stabile
 $ss/distanza\ di\ intervento\ effettiva\ sr$:
 (ss di sol. 80 % rispetto a sr)

