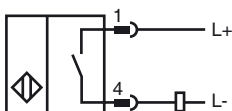
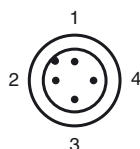


**Bestellbezeichnung**

NCB15-30GM50-Z4-V1

Merkmale

- 15 mm bündig
- 2-Draht DC
- Erhöhter Schaltabstand

Anschluss**Pinbelegung**

Adernfarben gemäß EN 60947-5-2

1	BN	(braun)
2	WH	(weiß)
3	BU	(blau)
4	BK	(schwarz)

Zubehör**BF 30**

Befestigungsflansch, 30 mm

EXG-30

Schnellmontagehalterung mit Festanschlag

V1-G

Kabeldose, M12, 4-polig, konfektionierbar

V1-W

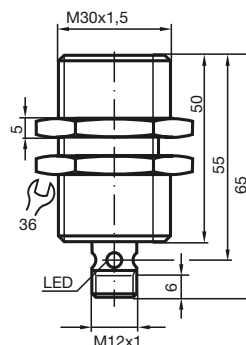
Kabeldose, M12, 4-polig, konfektionierbar

V1-G-2M-PUR

Kabeldose, M12, 4-polig, PUR-Kabel

V1-W-2M-PUR

Kabeldose, M12, 4-polig, PUR-Kabel

Abmessungen**Technische Daten****Allgemeine Daten**

Schaltelementfunktion		DC	Schließer
Schaltabstand	s_n	15 mm	
Einbau		bündig	
Ausgangspolarität		DC	
Gesicherter Schaltabstand	s_a	0 ... 12 mm	
Reduktionsfaktor r_{Al}		0,4	
Reduktionsfaktor r_{Cu}		0,4	
Reduktionsfaktor r_{V2A}		0,7	
Reduktionsfaktor r_{MS}		0,5	

Kenndaten

Betriebsspannung	U_B	3,5 ... 30 V
Schaltfrequenz	f	500 Hz
Hysterese	H	typ. 5%
Verpolschutz		verpolgeschützt
Kurzschlussschutz		taktend
Spannungsfall	U_d	$\leq 3,5$ V
Temperaturdrift		$\pm 15\%$
Betriebsstrom	I_L	2 ... 100 mA
Reststrom	I_r	typ. 0,8 mA
Schaltzustandsanzeige		LED, gelb
Vorausfallanzeige		LED, rot
Funktionsreserve-Schaltpunkt		0,8 s_r ... 0,9 s_r

Umgebungsbedingungen

Umgebungstemperatur	-25 ... 70 °C (-13 ... 158 °F)
Lagertemperatur	-25 ... 85 °C (-13 ... 185 °F)

Mechanische Daten

Anschlussart	Gerätestecker M12 x 1, 4-polig
Gehäusematerial	Messing, vernickelt
Stirnfläche	PBT
Schutzart	IP67

Normen- und Richtlinienkonformität

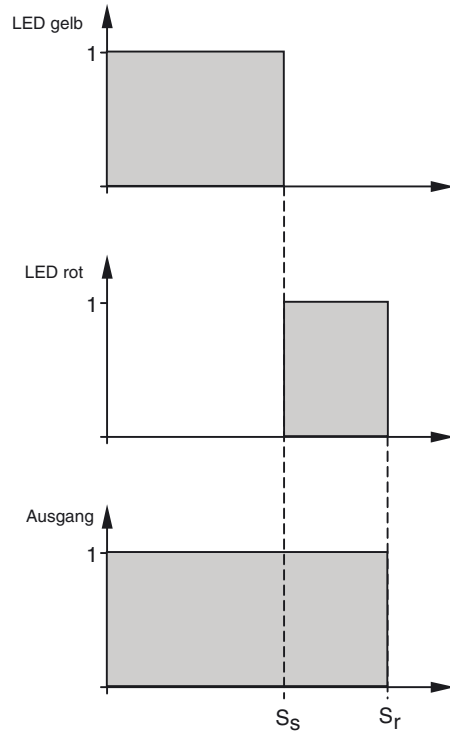
Normenkonformität	
Normen	EN 60947-5-2:2007 IEC 60947-5-2:2007

Zulassungen und Zertifikate

UL-Zulassung	cULus Listed, General Purpose
CSA-Zulassung	cCSAus Listed, General Purpose
CCC-Zulassung	Produkte, deren max. Betriebsspannung ≤ 36 V ist, sind nicht zulassungspflichtig und daher nicht mit einer CCC-Kennzeichnung versehen.

Installationshinweis

Beziehung zwischen Ausgangssignal/LED
 Funktion und stabilem Schaltabstand s_s /
 effektivem Schaltabstand s_r :
 (s_s typ. 80 % von s_r)



Veröffentlichungsdatum: 2011-07-14 10:56 Ausgabedatum: 2011-07-14 13:1622_ger.xml