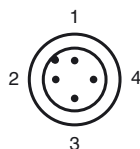
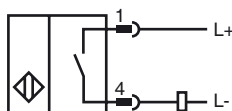


**Objednávací název**

NCB15-30GM50-Z4-V1

Vlastnosti

- 15 mm, zápusťný
-
- Zvýšená spínací vzdálenost

Připojení

Wire barev dle EN 60947-5-2

1	BN
2	WH
3	BU
4	BK

Příslušenství**BF 30**

Montážní příruba, 30 mm

EXG-30

Držák pro rychlou montáž, stěpným dorazem

V1-G

Kabelová zásuvka, M12, 4pólová, modulární

V1-W

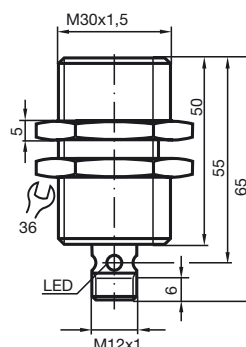
Kabelová zásuvka, M12, 4pólová, modulární

V1-G-2M-PUR

Kabelová zásuvka, M12, 4 vývody, kabel z PUR

V1-W-2M-PUR

Kabelová zásuvka, M12, 4 vývody, kabel z PUR

Rozměry**Technická data****Všeobecné specifikace**

Funkce spínacího prvku	DC	spínací kontakt
Spínací vzdálenost	s_n	15 mm
Montáž		v jedné rovině
Polarita výstupu		stejnoseměrné
Pracovní rozsah	s_a	0 ... 12 mm
Redukční součinitel r_{Al}		0,4
Redukční součinitel r_{Cu}		0,4
Redukční součinitel $r_{nerez\ ocel\ 1.4305}$		0,7
Redukční součinitel r_{mosaz}		0,5

Charakteristické hodnoty

Provozní napětí	U_B	3,5 ... 30 V
Spínací frekvence	f	500 Hz
Hystereze	H	typicky 5 %
Ochrana proti přepólování		ochrana proti přepólování
Ochrana proti zkratu		pulsní kontrola
Pokles napětí	U_d	$\leq 3,5$ V
Odchylka teploty		$\pm 15\%$
Provozní proud	I_L	2 ... 100 mA
Zbytkový proud	I_r	typ. 0,8 mA
Indikace stavu sepnutí		LED dioda, žlutá
Indikace před možným výskytem poruchy		LED dioda, červená
Spínací bod funkční rezervy		0,8 s_r ... 0,9 s_r

Okolní podmínky

Teplota okolí	-25 ... 70 °C (-13 ... 158 °F)
Teplota při skladování	-25 ... 85 °C (-13 ... 185 °F)

Mechanické specifikace

Typ připojení	Přístrojový konektor M12 x 1, 4 vývody
Materiál pouzdra	Mosaz, poniklovaná
Čelní plocha	Polybutyltereftalát
Třída ochrany	IP67

Shoda s normami a směrnici

Soulad s normami	
Normy	EN 60947-5-2:2007 IEC 60947-5-2:2007

Schválení a certifikáty

Schválení UL	cULus Listed, General Purpose
Schválení CSA	cCSAus Listed, General Purpose
Schválení CCC	Pro výrobky s max. provozním napětím ≤ 36 V není nutné povolení. Z tohoto důvodu nejsou opatřeny označením CCC.

Instalace Poznámka

Poměr mezi výstupním signálem/funkcí LED a stálým spínacím intervalem ss/činným spínacím intervalem sr:
(ss typ. 80 % sr)

