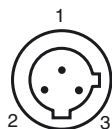
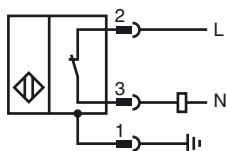


**Designação para encomenda**

NBB5-18GM60-WO-V12

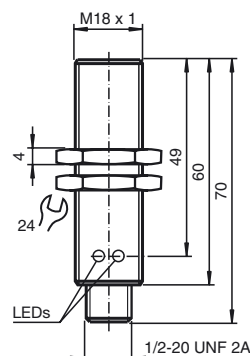
Características

- 5 mm nivelado
- AC de 2 fios

Ligação

Fios cores

1	GN
2	RD/BK
3	RD/WH

Dimensões**Dados técnicos****Dados gerais**

Função do elemento de comutação	ACContacto de ruptura
Intervalo de comutação	s_n 5 mm
Montagem	nivelado
Polaridade de saída	AC
Intervalo seguro de comutação	s_a 0 ... 4,05 mm
Factor de redução r_{Al}	0,2
Factor de redução r_{Cu}	0,2
Factor de redução $r_{1,4301}$	0,6

Dados característicos

Tensão de funcionamento	U_B 20 ... 253 V
Frequência de comutação	f 0 ... 20 Hz
Histerese	H tipo 6 %
Protecção contra as inversões da polaridade	tolerância de polaridade
Queda de tensão	U_d < 5 V ($I_L > 50$ mA); < 8 V ($I_L < 50$ mA)
Corrente de curta duração (20ms, 0,1Hz)	0 ... 1600 mA
Corrente de funcionamento	I_L 5 ... 200 mA
Corrente residual	I_r 0 ... 1,7 mA tipo
Retardamento de prontidão	t_v ≤ 30 ms
Indicação da tensão de funcionamento	LED, verde
Indicação do estado de comutação	LED, amarelo

Condições ambiente

Temperatura ambiente	-25 ... 70 °C (-13 ... 158 °F)
----------------------	--------------------------------

Dados mecânicos

Tipo de saída	Conector do aparelho 1/2"-20 UN , 3 pinos
Material da caixa	Latão, niquelado
Superfície frotal	PBT
Tipo de protecção	IP67
Indicação	1) Na área de temperatura abaixo de 0 °C tensão de funcionamento permitida U_b 80...253 V Fusível ≤ 0,8 A (rápido) segundo IEC 60127-2 folha 1 Recomendação: verificar o funcionamento do aparelho após um curto-circuito.

Conformidade de directivas e normas

Conformidade com as normas	
Normas	EN 60947-5-2:2007 IEC 60947-5-2:2007

Autorizações certificados

Autorização UL	cULus Listed, General Purpose
Autorização CSA	cCSAus Listed, General Purpose
Autorização CCC	Certificado pela China Compulsory Certification (CCC)