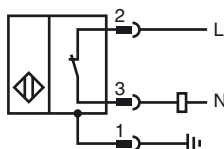
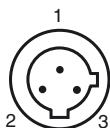


**Bestellbezeichnung**

NBB5-18GM60-WO-V12

Merkmale

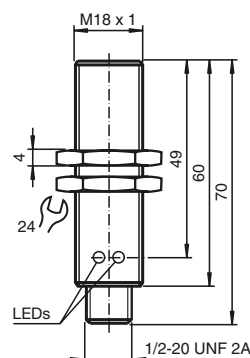
- 5 mm bündig
- 2-Draht AC

Anschluss**Pinbelegung****Adernfarben**

1	GN	(grün)
2	RD/BK	(rot/schwarz)
3	RD/WH	(rot/weiß)

Zubehör

- BF 18**
Befestigungsflansch, 18 mm
- EXG-18**
Schnellmontagehalterung mit Festanschlag

Abmessungen**Technische Daten****Allgemeine Daten**

Schaltelementfunktion		AC	Öffner
Schaltabstand	s_n	5 mm	
Einbau		bündig	
Ausgangspolarität		AC	
Gesicherter Schaltabstand	s_a	0 ... 4,05 mm	
Reduktionsfaktor r_{AI}		0,2	
Reduktionsfaktor r_{Cu}		0,2	
Reduktionsfaktor r_{V2A} (1.4301)		0,6	

Kenndaten

Betriebsspannung	U_B	20 ... 253 V
Schaltfrequenz	f	0 ... 20 Hz
Hysteresese	H	typ. 6 %
Verpolschutz		verpoltolerant
Spannungsfall	U_d	< 5 V ($I_L > 50$ mA); < 8 V ($I_L < 50$ mA)
Kurzzeitstrom (20ms, 0,1Hz)		0 ... 1600 mA
Betriebsstrom	I_L	5 ... 200 mA
Reststrom	I_r	0 ... 1,7 mA typ.
Bereitschaftsverzug	t_v	≤ 30 ms
Betriebsspannungsanzeige		LED, grün
Schaltzustandsanzeige		LED, gelb

Umgebungsbedingungen

Umgebungstemperatur	-25 ... 70 °C (-13 ... 158 °F)
---------------------	--------------------------------

Mechanische Daten

Anschlussart	Gerätestecker 1/2"-20 UN , 3-polig
Gehäusematerial	Messing, vernickelt
Stirnfläche	PBT
Schutzart	IP67
Hinweis	¹⁾ Bei Temperaturbereich unter 0 °C zulässige Betriebsspannung U_b 80...253 V Geräteschutzsicherung ≤ 0,8 A (flink) gemäß IEC 60127-2 Sheet 1 Empfehlung: Nach Kurzschluss das Gerät auf Funktion prüfen.

Normen- und Richtlinienkonformität

Normenkonformität	
Normen	EN 60947-5-2:2007 IEC 60947-5-2:2007

Zulassungen und Zertifikate

UL-Zulassung	cULus Listed, General Purpose
CSA-Zulassung	cCSAus Listed, General Purpose
CCC-Zulassung	Certified by China Compulsory Certification (CCC)