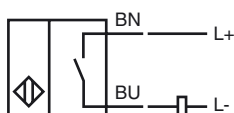




Код для заказа

NCB5-18GM40-Z0-10M

Подключение

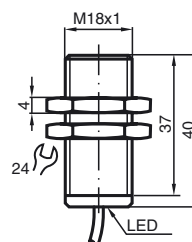


Принадлежности

BF 18

EXG-18

Размеры



Технические данные

Общие данные

Функция переключающих элементов	пост. ток	Нормально-разомкнутый контакт
Интервал переключений	s_n	5 мм
Монтаж		монтаж заподлицо
Выходная полярность		пост. ток
Гарантированный интервал переключений	s_a	0 ... 4,05 мм
Коэффициент восстановления	r_{Al}	0,37
Коэффициент восстановления	r_{Cu}	0,33
Коэффициент восстановления	$r_{1.4301}$	0,7

Параметры

Рабочее напряжение	U_B	5 ... 60 В
Частота переключений	f	0 ... 350 Гц
Гистерезис	H	1 ... 10 обычно. 5 %
Защита от неправильной полярности подключения		защита против неправильной полярности подключения
Защита от короткого замыкания		тактирующий
Падение напряжения	U_d	≤ 5 В
Рабочий ток	I_L	2 ... 100 мА
Наименьший рабочий ток	I_m	2 мА
Остаточный ток	I_r	0 ... 0,5 мА обычно.
Индикация переключения		Поворотный светодиод, желтый

Окружающие условия

Окружающая температура	-25 ... 70 °C (-13 ... 158 °F)
------------------------	--------------------------------

Механические данные

Тип подключения	Кабель Полиуретан , 10 м
Исполнение кабеля	Полиамид (ПА)
Поперечное сечение проводника	0,34 мм ²
Материал корпуса	Высококачественная сталь 1.4305 / AISI 303
Торцевая поверхность	ПБТ
Тип защиты	IP67

Соответствие стандартам и директивам

Соответствие стандартам	
Стандарты	EN 60947-5-2:2007 IEC 60947-5-2:2007

Лицензии и сертификаты

Разрешение по нормам UL	cULus Listed, General Purpose
Разрешение CSA	cCSAus Listed, General Purpose
Разрешение CCC	Сертифицировано China Compulsory Certification (CCC)

Дата публикации: 2012-02-09 15:16 Дата издания: 2012-02-09 131293_rus.xml