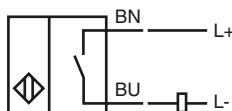
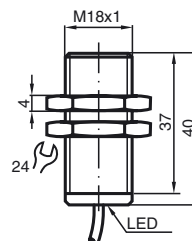


**Opis zamówienia**

NCB5-18GM40-Z0-10M

Przylącze**Wymiary****Dane techniczne****Dane ogólne**

Funkcja elementów przełączających	DC normalnie otwarty
Nominalny zasięg działania s_n	5 mm
Instalacja	zabudowany
Polaryzacja wyjściowa	DC
Zapewniony dystans działania s_a	0 ... 4,05 mm
Współczynnik redukcji r_{Al}	0,37
Współczynnik redukcji r_{Cu}	0,33
Współczynnik redukcji $r_{1,4301}$	0,7

Parametry

Napięcie robocze U_B	5 ... 60 V
Częstotliwość przełączania f	0 ... 350 Hz
histereza H	1 ... 10 typ. 5 %
Ochrona przed złą polaryzacją	tolerancyjny na złą polaryzację
Ochrona przed zwarcieciem	pulsująca
spadek napięcia U_d	≤ 5 V
Prąd roboczy I_L	2 ... 100 mA
Min. prąd roboczy I_m	2 mA
Prąd resztkowy I_r	0 ... 0,5 mA typ.
Wskaźnik stanu przełączenia	Dioda wielokierunkowa, żółta

Warunki otoczenia

Temperatura otoczenia	-25 ... 70 °C (-13 ... 158 °F)
-----------------------	--------------------------------

Dane mechaniczne

Schemat połączenia	przewód PUR, 10 m
Wersja z kablem	PA
Przekrój poprzeczny żył	0,34 mm ²
Materiał obudowy	Stal szlachetna 1.4305 / AISI 303
Powierzchnia pomiarowa	PBT
Rodzaj ochrony	IP67

Zgodność norm i dyrektyw

Zgodność norm	
Normy	EN 60947-5-2:2007 IEC 60947-5-2:2007

Zezwolenia i certyfikaty

Certyfikat UL	cULus Listed, General Purpose
Certyfikat CSA	cCSAus Listed, General Purpose
Certyfikat CCC	Posiada certyfikat China Compulsory Certification (CCC)