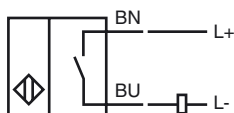




**Codifica d'ordine**

NCB5-18GM40-Z0-10M

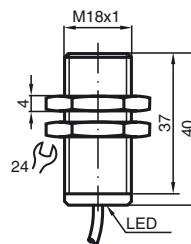
**Allacciamento**



**Accessori**

- BF 18**  
Flangia di fissaggio, 18 mm
- EXG-18**  
Staffa di montaggio rapido con arresto

**Dimensioni**



**Dati tecnici**

**Dati generali**

Funzione di un elemento di commutazione	Contatto NODC
Distanza di comando misura	$s_n$ 5 mm
Montaggio incorporato	incorporabile
Polarità d'uscita	DC
Distanza di comando sicura	$s_a$ 0 ... 4,05 mm
Fattore di riduzione $r_{Al}$	0,37
Fattore di riduzione $r_{Cu}$	0,33
Fattore di riduzione $r_{1,4301}$	0,7

**Dati specifici**

Tensione di esercizio	$U_B$ 5 ... 60 V
Frequenza di commutazione	$f$ 0 ... 350 Hz
Isteresi	$H$ 1 ... 10 tipico 5 %
Protezione da scambio di polarità	tolleranza
Protezione da cortocircuito	a fasi
Caduta di tensione	$U_d$ $\leq$ 5 V
Corrente di esercizio	$I_L$ 2 ... 100 mA
Corrente di esercizio minima	$I_m$ 2 mA
Corrente residua	$I_r$ 0 ... 0,5 mA tipico
Display stato elettrico	LED visibile a 360°, giallo

**Condizioni ambientali**

Temperatura ambiente	-25 ... 70 °C (-13 ... 158 °F)
----------------------	--------------------------------

**Dati meccanici**

Tipo di collegamento	Cavo PUR , 10 m
Versione cavi	PA
Sezione filo	0,34 mm <sup>2</sup>
Materiale della scatola	Acciaio inox 1.4305 / AISI 303
Superficie anteriore	PBT
Classe di protezione	IP67

**Conformità alle norme e alle direttive**

Conformità alle norme	
Norme	EN 60947-5-2:2007 IEC 60947-5-2:2007

**Omologazioni e certificati**

omologazione UL	cULus Listed, General Purpose
Omologazione CSA	cCSAus Listed, General Purpose
Omologazione CCC	Certified by China Compulsory Certification (CCC)

Data di edizione: 2012-02-09 15:16 Data di stampare: 2012-02-09 13:293\_ita.xml