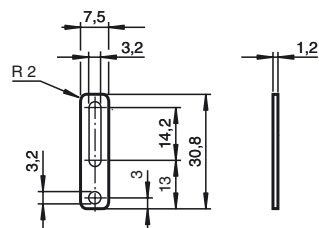




Dimensions



Caractéristiques techniques

Caractéristiques mécaniques

Matériau	acier inox
Masse	ca. 5 g

Convient pour séries

Série	ML7 ML71 ML8
-------	--------------------

Marque de commande

OMH-ML7-03

tôle métallique de fixation

Caractéristiques

- équerre de fixation
- Montage simple et rapide