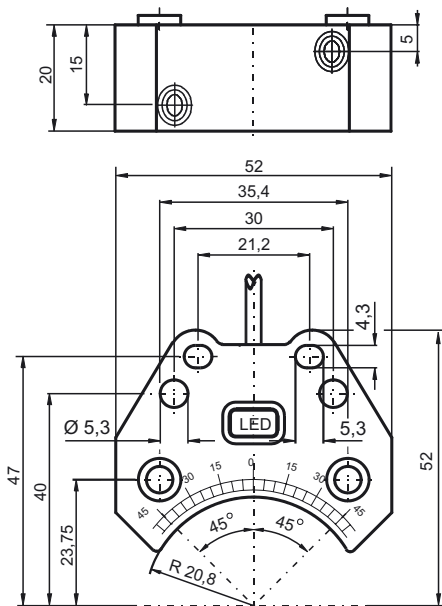
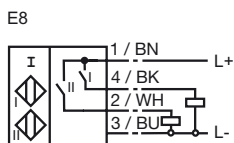


Zum Einbau ins Gehause  
 Direkter Aufbau auf Norm-  
 antriebe  
 Erfullt EG-Maschinenricht-  
 linie



Allgemeine Daten	
Schaltelementfunktion	PNP Dual Schlieer
Schaltabstand $s_n$	3 mm
Einbau	bund. aufbaubar
Ausgangspolaritat	DC
Gesicherter Schaltabstand $s_a$	0 ... 2,43 mm
Reduktionsfaktor $r_{AI}$	0,5
Reduktionsfaktor $r_{Cu}$	0,4
Reduktionsfaktor $r_{V2A}$	1
Reduktionsfaktor $r_{SI37}$	1,1
Kenndaten	
Betriebsspannung $U_B$	10 ... 30 V
Schaltfrequenz $f$	0 ... 500 Hz
Hysterese $H$	typ. 5 %
Verpolschutz	alle Leitungen
Kurzschlusschutz	taktend
Spannungsfall $U_d$	$\leq 3$ V
Bemessungsdaten	
Betriebsstrom $I_L$	0 ... 200 mA
Reststrom $I_r$	0 ... 0,5 mA typ. 0,1 $\mu$ A bei 25 $^\circ$ C
Leerlaufstrom $I_0$	$\leq 25$ mA
Betriebsspannungsanzeige	LED, grun
Schaltzustandsanzeige	LED, gelb
Normenkonformitat	
EMV gema	IEC / EN 60947-5-2:2004
Normen	IEC / EN 60947-5-2:2004
Umgebungsbedingungen	
Umgebungstemperatur	-25 ... 70 $^\circ$ C (248 ... 343 K)
Lagertemperatur	-40 ... 85 $^\circ$ C (233 ... 358 K)
Mechanische Daten	
Anschlussart	180 mm, PVC-Kabel
Aderquerschnitt	0,14 mm <sup>2</sup>
Gehausematerial	PBT
Stirnflache	PBT
Schutzart	IP67
Hinweise	Einbau in Gehause
Allgemeine Informationen	
Einsatz im explosionsgefahrdeten Bereich	siehe Betriebsanleitung
Kategorie	3D

**Anschluss:**



2006-06-28 – 129856\_GER.xml

## ATEX 3D

Betriebsanleitung

## Geratekategorie 3D

Richtlinienkonformitat

Normenkonformitat

CE-Kennzeichnung

Ex-Kennzeichnung

Allgemeines

Installation, Inbetriebnahme

Instandhaltung, Wartung

## Besondere Bedingungen

Maximaler Laststrom  $I_L$

Maximale Betriebsspannung  $U_{Bmax}$

Maximale Erwarmung

bei  $U_{Bmax}=30\text{ V}$ ,  $I_L=200\text{ mA}$

bei  $U_{Bmax}=30\text{ V}$ ,  $I_L=100\text{ mA}$

bei  $U_{Bmax}=30\text{ V}$ ,  $I_L=50\text{ mA}$

bei  $U_{Bmax}=30\text{ V}$ ,  $I_L=25\text{ mA}$

Schutz vor mechanischen Gefahren

Schutz der Anschlussleitung

## Elektrische Betriebsmittel fur explosionsgefahrdete Bereiche

zur Verwendung in explosionsgefahrdeten Bereichen mit nichtleitendem brennbarem Staub

94/9/EG

EN 50281-1-1

Schutz durch Gehause

Einschrankung durch nachfolgend genannte Bedingungen

**CE**

**Ex** II 3D IP67 T 122 °C X

Das Betriebsmittel ist entsprechend den Angaben im Datenblatt und dieser Betriebsanleitung zu betreiben.

Die im Datenblatt angegebenen Daten werden durch diese Betriebsanleitung eingeschrankt ! Die besonderen Bedingungen sind einzuhalten!

Die fur die Verwendung bzw. den geplanten Einsatzzweck zutreffenden Gesetze bzw. Richtlinien und Normen sind zu beachten.

An Betriebsmitteln, welche in explosionsgefahrdeten Bereichen betrieben werden, darf keine Veranderung vorgenommen werden.

Reparaturen an diesen Betriebsmitteln sind nicht moglich.

Der maximal zulassige Laststrom ist auf Werte entsprechend nachfolgender Auflistung beschrankt.

Hohere Laststrome und Lastkurzschluss sind nicht zulassig.

Die maximal zulassige Betriebsspannung  $U_{Bmax}$  ist auf Werte entsprechend nachfolgender Auflistung beschrankt, Toleranzen sind nicht zulassig

abhangig von dem Laststrom  $I_L$  und der max. Betriebsspannung  $U_{Bmax}$ .

Angaben sind nachfolgender Auflistung zu entnehmen. In der Ex-Kennzeichnung des Betriebsmittels ist die max. Oberflachentemperatur bei max. Umgebungstemperatur angegeben.

52 °C

40 °C

35 °C

34 °C

Der Sensor darf mechanisch nicht beschadigt werden.

Die Anschlussleitung ist vor Zug- und Drehbeanspruchung zu schutzen.