



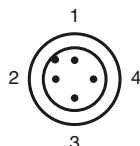
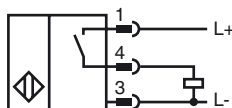
Opis zamówienia

NJ10-30GM50-E2-V1-3D

Opis zamówienia

- Seria komfort
- 10 mm zabudowany

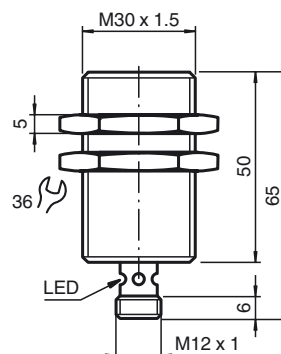
Przyłącze



Drut kolory wg EN 60947-5-2

1	BN
2	WH
3	BU
4	BK

Wymiary



Dane techniczne

Dane ogólne

Funkcja elementów przełączających	PNP	NO
Nominalny zasięg działania	s_n	10 mm
Instalacja	zabudowany	
Polaryzacja wyjściowa	DC	
Zapewniony dystans działania	s_a	0 ... 8,1 mm
Współczynnik redukcji r_{Al}	0,32	
Współczynnik redukcji r_{Cu}	0,32	
Współczynnik redukcji $r_{1.4301}$	0,72	
Współczynnik redukcji r_{Ms}	0,43	

Parametry

Napięcie robocze	U_B	10 ... 60 V
Częstotliwość przełączania	f	0 ... 650 Hz
histereza	H	1 ... 15 typ. 5 %
Ochrona przed złą polaryzacją	ochrona przed odwrotną polaryzacją	
Ochrona przed zwarcie	pulsująca	
spadek napięcia	U_d	$\leq 2,8$ V
Prąd roboczy	I_L	0 ... 200 mA
Prąd resztkowy	I_r	0 ... 0,5 mA typ. 0,01 mA
Prąd jałowy	I_0	≤ 9 mA
Wskaźnik stanu przełączenia	Żółta dioda	

Warunki otoczenia

Temperatura otoczenia	-25 ... 70 °C (-13 ... 158 °F)
Temperatura składowania	-25 ... 85 °C (-13 ... 185 °F)

Dane mechaniczne

Schemat połączenia	Wtyczka przyrządowa M12 x 1, 4-pin
Przekrój poprzeczny żył	-
Materiał obudowy	stal szlachetna
Powierzchnia pomiarowa	PBT
Rodzaj ochrony	IP67

Informacje ogólne

Zastosowanie w przestrzeniach zagrożonych wybuchem	patrz instrukcja obsługi
Kategoria	3D

Zgodność norm i dyrektyw

Zgodność norm	
Normy	EN 60947-5-2:2007 IEC 60947-5-2:2007

Zezwolenia i certyfikaty

Certyfikat CCC	Posiada certyfikat China Compulsory Certification (CCC)
----------------	---

ATEX 3D

Instrukcja obsługi	Urządzenia elektryczne dla przestrzeni zagrożonych wybuchem
Kategoria urządzenia 3D zgodność z wytycznymi Zgodność norm	do użytku w przestrzeniach zagrożonych wybuchem z obecnością nieprzewodzącego palnego pyłu 94/9/EG EN 50281-1-1 Ochrona poprzez obudowę ograniczenie przez następujące warunki CE
Oznakowanie CE	CE
Znak Ex	Ex II 3D IP67 T 87 °C (188,6 °F) X
Informacje ogólne	Urządzenie należy używać zgodnie z danymi katalogowymi oraz danymi zawartymi w tej instrukcji obsługi. Podane dane katalogowe ograniczone są przez tą instrukcję obsługi! Należy przestrzegać warunków szczególnych!
Instalacja, uruchomienie	Należy przestrzegać przepisów prawnych i/lub rozporządzeń i norm regulujących użycie lub też użycia zgodnego z przeznaczeniem.
Konserwacja, serwis	Nie wolno dokonywać żadnych zmian przy urządzeniach przeznaczonych do pracy w przestrzeniach zagrożonych wybuchem. Wykonywanie napraw tych urządzeń nie jest możliwe.
Szczególne warunki	
Maksymalny prąd obciążenia I_L	Maksymalne dopuszczalne wartości prądu obciążenia są ograniczone do wartości podanych w następującej liście. Wyższe wartości prądu obciążenia i zwarcia nie są dopuszczalne.
Maksymalne napięcie robocze U_{Bmax}	Maksymalne dopuszczalne wartości napięcia roboczego U_{Bmax} ograniczone są do wartości podanych w następującej liście, tolerancja nie jest dopuszczalna.
Maksymalne nagrzanie	w zależności od prądu obciążenia I_L i max. napięcia roboczego U_{Bmax} . Dane zawarte są w następującej liście. Znak Ex zawiera informację o max. temperaturze powierzchni urządzenia przy max. temperaturze otoczenia.
gdy $U_{Bmax}=60$ V, $I_L=200$ mA	17 K
gdy $U_{Bmax}=60$ V, $I_L=100$ mA	14 K
gdy $U_{Bmax}=30$ V, $I_L=200$ mA	13 K
gdy $U_{Bmax}=30$ V, $I_L=100$ mA	11 K
Łącznik wtykowy	Nie odłączać łącznika wtykowego znajdującego się pod napięciem. Czujnik zbliżeniowy jest oznakowany w następujący sposób: "NIE ODŁĄCZAĆ, GDY CZUJNIK ZNAJDUJE SIĘ POD NAPIĘCIEM!" Po odłączeniu łącznika wtykowego, należy unikać zanieczyszczenia wewnętrznych części (tzn. niedostępnych, gdy łącznik jest załączony). Połączenie wtykowe można odłączać wyłącznie przy pomocy narzędzi. Możliwe jest to poprzez zastosowanie zabezpieczenia blokującego V1-Clip (osprzęt montażowy firmy Pepperl + Fuchs).
Ochrona przed uszkodzeniami mechanicznymi	Czujnik nie może zostać uszkodzony mechanicznie.
Wylądowanie elektrostatyczne	Należy unikać wylądowań elektrostatycznych metalowych elementów obudowy. Uniknięcie niebezpiecznego wyładowania elektrostatycznego metalowych komponentów obudowy możliwe jest przez ich uziemienie.