



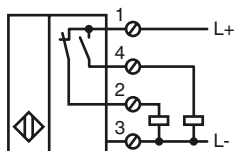
Opis zamówienia

NCB40-FP-A2-T-P1

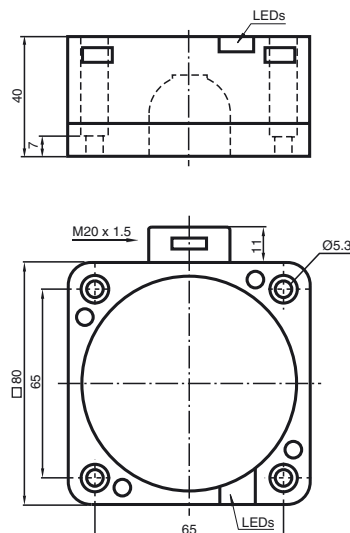
Opis zamówienia

- Seria komfort
- 40 mm zabudowany

Przyłącze



Wymiary



Dane techniczne

Dane ogólne

| | |
|------------------------------------|---------------------|
| Funkcja elementów przełączających | PNP dwustanowy |
| Nominalny zasięg działania | s_n 40 mm |
| Instalacja | zabudowany |
| Polaryzacja wyjściowa | DC |
| Zapewniony dystans działania | s_a 0 ... 32,4 mm |
| Współczynnik redukcji r_{Al} | 0,25 |
| Współczynnik redukcji r_{Cu} | 0,23 |
| Współczynnik redukcji $r_{1,4301}$ | 0,85 |

Parametry

| | | |
|-------------------------------|-------|------------------------------------|
| Napięcie robocze | U_B | 10 ... 30 V |
| Częstotliwość przełączania | f | 0 ... 80 Hz |
| histereza | H | typ. 3 % |
| Ochrona przed złą polaryzacją | | ochrona przed odwrotną polaryzacją |
| spadek napięcia | U_d | ≤ 3 V |
| Dryf temperaturowy | | -10 ... 15 % przy < -25 °C |
| Prąd roboczy | I_L | 0 ... 200 mA |
| Prąd resztkowy | I_r | 0 ... 0,5 mA |
| Prąd jałowy | I_0 | ≤ 20 mA |
| Wskaźnik napięcia roboczego | | Zielona dioda |
| Wskaźnik stanu przełączenia | | Żółta dioda |

Warunki otoczenia

| | |
|-----------------------|---------------------------------|
| Temperatura otoczenia | -40 ... 100 °C (-40 ... 212 °F) |
|-----------------------|---------------------------------|

Dane mechaniczne

| | |
|-------------------------|------------------------|
| Schemat połączenia | zaciski śrubowe |
| Przekrój poprzeczny żył | do 2,5 mm ² |
| Materiał obudowy | PBT |
| Powierzchnia pomiarowa | PBT |
| Dolna część obudowy | PBT |
| Rodzaj ochrony | IP68 |

Zgodność norm i dyrektyw

| | |
|---------------|---|
| Zgodność norm | |
| Normy | EN 60947-5-2:2007 IEC 60947-5-2:2007 |

Zezwolenia i certyfikaty

| | |
|----------------|---|
| Certyfikat UL | cULus Listed, General Purpose |
| Certyfikat CSA | cCSAus Listed, General Purpose |
| Certyfikat CCC | Produkty, dla których maksymalne napięcie robocze nie przekracza 36 V, nie wymagają certyfikacji, a zatem nie są opatrzone znakiem CCC. |

Instalacja Uwaga

Czujniki nadają się szczególnie do zabudowanego montażu w podłogach maszyn transportowych. Dzięki dokładnemu montażowi w metalowych płytach podłogowych przełącznik jest dobrze chroniony przed uszkodzeniami mechanicznymi. Przełącznik zbliżeniowy i metalową płytę podłogową można montować w sposób zwarty i bez odstępu (zapobiega to zranieniom).

Duży zasięg operacyjny zapewnia bezpieczną detekcję i dobrą kontrolę przy sterowaniu maszynami transportu naziemnego.

