



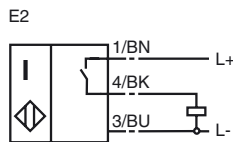
**Marque de commande**

NBB4-12GM50-E2-V1-3D

**Caractéristiques**

- Série de base
- Portée augmentée

**Connection**

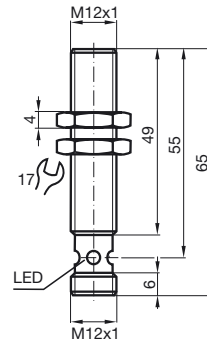


**Accessoires**

**BF 12**  
bride de fixation

**EXG-12**  
support de montage

**Dimensions**



**Caractéristiques techniques**

**Caractéristiques générales**

Fonction de l'élément de commutation	PNP	à fermeture
Portée nominale	$s_n$	4 mm
Montage		noyable
Polarité de sortie		DC
Portée de travail	$s_a$	0 ... 3,24 mm
Facteur de réduction $r_{AI}$		0,45
Facteur de réduction $r_{Cu}$		0,35
Facteur de réduction $r_{V2A}$		0,7

**Valeurs caractéristiques**

Tension d'emploi	$U_B$	10 ... 30 V
Fréquence de commutation	$f$	0 ... 1000 Hz
Course différentielle	$H$	typ. 5 %
Protection contre l'inversion de polarité		protégé
Protection contre les courts-circuits		pulsé
Chute de tension	$U_d$	$\leq 3$ V
Courant d'emploi	$I_L$	0 ... 150 mA
Courant résiduel	$I_r$	0 ... 0,5 mA typ. 0,1 $\mu$ A pour 25 °C
Consommation à vide	$I_0$	$\leq 15$ mA
Visualisation de l'état de commutation		LED jaune, visible 360°

**Conformité aux normes**

Normes	IEC / EN 60947-5-2:2004
--------	-------------------------

**Conditions environnementales**

Température ambiante	-25 ... 70 °C (248 ... 343 K)
----------------------	-------------------------------

**Caractéristiques mécaniques**

Type de raccordement	connecteur V1
Version à câble	PBT
Matériau du boîtier	laiton nickelé
Face sensible	PBT
Mode de protection	IP67

**Informations générales**

utilisation en zone à risque d'explosion	voir mode d'emploi
catégorie	3D

Date de publication: 2008-11-10 12:37 Date d'édition: 2008-11-10 12:7789\_FRA.xml

**ATEX 3D**

mode d'emploi

**Appareils électriques pour les zones à risque d'explosion**

**catégorie de matériel 3D**

propre à l'emploi dans les zones à risque d'explosion, en présence de non passante poussière inflammable non conductrice

Conformité aux directives

94/9/EG

Conformité aux normes

EN 50281-1-1  
Protection par boîtier  
Restrictions par les conditions suivantes

sigle CE



sigle Ex généralités

II 3D IP67 T 92 °C X La désignation importante pour Ex figure sur n'importe quelle étiquette adhésive. Le matériel doit être exploité selon les indications dans le feuillet technique et cette notice d'instructions. Les conditions particulières énoncées ci-après limitent les données de la fiche technique ! les conditions spécifiques doivent être respectées!

installation, mise en service

Veiller au respect des lois ou des directives et normes applicables aux domaines d'utilisation respectifs. Coller l'étiquette adhésive, livrée avec le matériel, à proximité immédiate du capteur! La surface de collage doit être propre, exempte de graisse et plane ! L'étiquette adhésive collée doit avoir une bonne tenue dans le temps et rester bien lisible même en présence d'une corrosion chimique !

entretien, maintenance

Aucune modification ne doit être effectuée sur les appareils électriques fonctionnant en zone explosible. La réparation des appareils n'est pas possible.

**conditions particulières**

courant de charge maximal  $I_L$

Le courant de charge maximal admissible se limite aux valeurs listées ci-après. Toute valeur de courant de charge supérieure, de même que les courts-circuits sous charge ne sont pas admis.

tension de service maximale  $U_{Bmax}$   
échauffement maximal

La tension de service maximale admissible  $U_{Bmax}$  se limite aux valeurs listées ci-après; aucune tolérance n'est admise. En fonction du courant de charge  $I_L$  et de la tension de service max.  $U_{Bmax}$ . se référer aux indications de la liste ci-après. dans les paramètres de désignation Ex de l'outillage, la température superficielle max. est indiquée pour une température ambiante max..

- pour  $U_{Bmax}=30$  V,  $I_L=150$  mA
- pour  $U_{Bmax}=30$  V,  $I_L=100$  mA
- pour  $U_{Bmax}=30$  V,  $I_L=50$  mA

- 22 °C
- 19 °C
- 16 °C

connecteur multibroche

Ne pas débrancher le connecteur multibroches sous tension. Le détecteur de proximité est signalé par la mention suivante : NE PAS DEBRANCHER sous tension ! Lorsque le connecteur multibroches est débranché, protéger l'intérieur (c.-à-d. la zone qui n'est pas accessible à l'état connecté) contre toute pollution. Le raccordement par connecteur ne doit pouvoir être séparé qu'à l'aide d'un outil. Ceci est possible en utilisant le verrouillage de protection V1-Clip (accessoire de montage Pepperl+Fuchs).

protection contre les risques mécaniques

Le capteur ne doit subir aucune détérioration d'origine mécanique.

charge électrostatique

Éviter les charges électrostatiques des éléments de boîtier en métal. Les charges électrostatiques des éléments de boîtier en métal réputées dangereuses peuvent être évitées en intégrant ces éléments de boîtier dans le système de compensation de potentiel.

Date de publication: 2008-11-10 12:37 Date d'édition: 2008-11-10 127789\_FRA.xml