



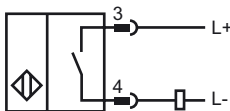
**Marque de commande**

NCB5-18GM40-Z0-V1

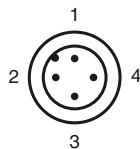
**Caractéristiques**

- 5 mm, noyable
- 2 fils CC

**Connection**



**Pinout**



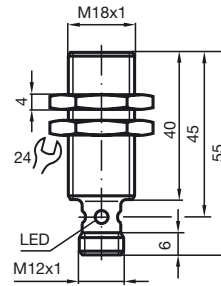
Couleur des fils selon EN 60947-5-2

1	BN
2	WH
3	BU
4	BK

**Accessoires**

- BF 18**  
bride de fixation, 18 mm
- V1-G**  
Prise câble, M12, 4 broches, à confectionner
- V1-W-2M-PUR**  
Connecteur femelle, M12, 4 pôles, câble PUR
- V1-G-2M-PUR**  
Connecteur femelle, M12, 4 pôles, câble PUR
- EXG-18**  
bride de fixation pour montage rapide avec butée
- V1-W**

**Dimensions**



**Caractéristiques techniques**

**Caractéristiques générales**

Fonction de l'élément de commutation	C.C.	à fermeture
Portée nominale	$s_n$	5 mm
Montage		noyable
Polarité de sortie		DC
Portée de travail	$s_a$	0 ... 4,05 mm
Facteur de réduction $r_{Al}$		0,37
Facteur de réduction $r_{Cu}$		0,33
Facteur de réduction $r_{1,4305}$		0,7

**Valeurs caractéristiques**

Tension d'emploi	$U_B$	5 ... 60 V
Fréquence de commutation	f	0 ... 350 Hz
Course différentielle	H	1 ... 15 typ. 5 %
Protection contre l'inversion de polarité		non polarisé
Protection contre les courts-circuits		pulsé
Chute de tension	$U_d$	$\leq 5$ V
Courant d'emploi	$I_L$	2 ... 100 mA
Courant résiduel	$I_r$	0 ... 0,5 mA typ.
Visualisation de l'état de commutation		LED jaune, visible 360°

**Conditions environnementales**

Température ambiante	-25 ... 70 °C (-13 ... 158 °F)
----------------------	--------------------------------

**Caractéristiques mécaniques**

Type de raccordement	Connecteur M12 x 1, 4 broches
Matériau du boîtier	Acier inox 1.4305 / AISI 303
Face sensible	PBT
Mode de protection	IP67

**conformité de normes et de directives**

Conformité aux normes	
Normes	EN 60947-5-2:2007 IEC 60947-5-2:2007

**Agréments et certificats**

Agrément UL	cULus Listed, General Purpose
Homologation CSA	cCSAus Listed, General Purpose
agrément CCC	Certified by China Compulsory Certification (CCC)

Date de publication: 2011-07-14 07:40 Date d'édition: 2011-07-14 12:07:14 fra.xml