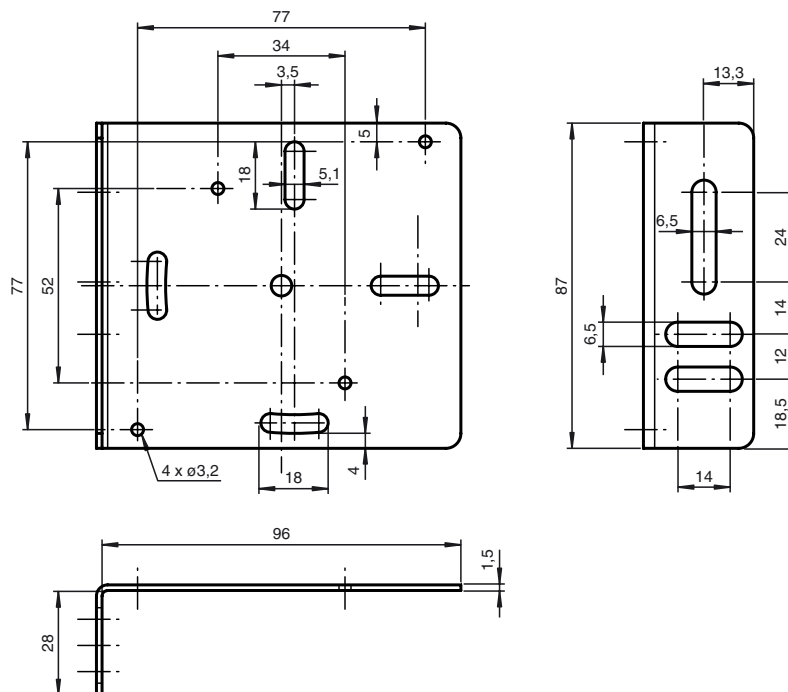


## Abmessungen



## Bestellbezeichnung

OMH-RLK29-HW

Haltewinkel für rückseitige Wandmontage

## Merkmale

- Haltewinkel
- Einfache und schnelle Montage

Haltewinkel für Sensoren der Serien RL23, RL28, RL29 und RL32

## Technische Daten

## Mechanische Daten

Material	Edelstahl
Masse	ca. 150 g
Abmessungen	136 mm x 52 mm x 3 mm

## Passende Serien

Serie	RL23 RL28 RL29 RL32
-------	------------------------------