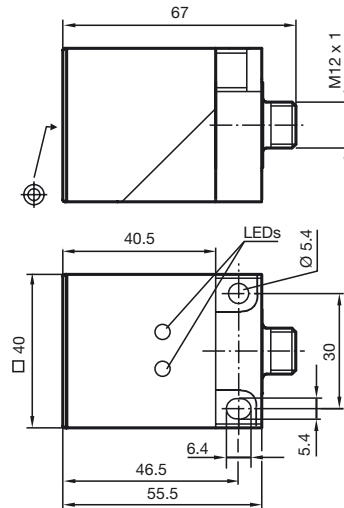


35 mm ne v jedné rovině  
 Redukční součinitel = 1  
 Odolnost proti svařování



Všeobecné údaje	
Funkce spínacího prvku	PNP člen nonekvivalence
Spínací vzdálenost $s_n$	35 mm
Montáž	ne v jedné rovině
Pracovní rozsah $s_a$	0 ... 28,35 mm
Redukční součinitel $r_{Al}$	cca. 1,1
Redukční součinitel $r_{Cu}$	cca. 1,1
Redukční součinitel $r_{nerez\ ocel\ V2A}$	cca. 1,1
Redukční součinitel $r_{ocel\ St37}$	1
Charakteristické hodnoty	
Provozní napětí $U_B$	10 ... 36 V
Spínací frekvence $f$	0 ... 200 Hz
Hystereze $H$	1 ... 15 %
Ochrana proti přepólování	ochrana proti přepólování
Ochrana proti zkratu	pulsní kontrola
Úbytek napětí $U_d$	$\leq 2,5$ V
Provozní proud $I_L$	0 ... 250 mA
Proud naprázdno $I_0$	$\leq 20$ mA
Magnetické střídavé pole $B$	160 mT
Indikace provozního napětí	LED dioda, zelená
Indikace spínacího stavu	LED dioda, žlutá
Soulad s normami	
Normy	IEC / EN 60947-5-2:2004
Podmínky okolního prostředí	
Teplota okolního prostředí	-25 ... 70 °C (248 ... 343 K)
Mechanické parametry	
Typ připojení	Přístrojový konektor V1
Materiál pouzdra	PPE
Čelní plocha	PPE
Stupeň krytí	IP67

### Připojení:

A2

