



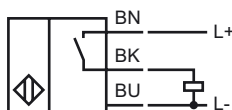
### Codifica d'ordine

NBB2-V3-E2-0,2M

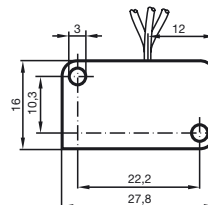
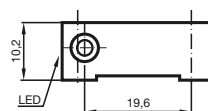
### Caratteristiche

- Linea base
- 2 mm allineato

### Allacciamento



## Dimensioni



## Dati tecnici

### Dati generali

Funzione di un elemento di commutazione	Contatto NOPNP
Distanza di comando misura	$s_n$ 2 mm
Montaggio incorporato	incorporabile
Polarità d'uscita	DC
Distanza di comando sicura	$s_a$ 0 ... 1,62 mm
Fattore di riduzione $r_{AI}$	0,35
Fattore di riduzione $r_{Cu}$	0,2
Fattore di riduzione $r_{V2A}$	0,7

### Dati specifici

Tensione di esercizio	$U_B$	10 ... 30 V
Frequenza di commutazione	$f$	0 ... 1000 Hz
Protezione da scambio di polarità		polarità protetta
Protezione da cortocircuito		a fasi
Caduta di tensione	$U_d$	$\leq 3$ V
Corrente di esercizio	$I_L$	0 ... 100 mA
Corrente residua	$I_r$	0 ... 0,5 mA tipico 0,1 $\mu$ A a 25 °C
Corrente a vuoto	$I_0$	$\leq 15$ mA
Display stato elettrico		LED, giallo

### Conformità alle norme

Norme	IEC / EN 60947-5-2:2004
-------	-------------------------

### Condizioni ambientali

Temperatura ambiente	-25 ... 70 °C (248 ... 343 K)
----------------------	-------------------------------

### Dati meccanici

Tipo di collegamento	0,2 m, cavetto LIY
Materiale della scatola	PBT
Superficie anteriore	PBT
Classe di protezione	IP67