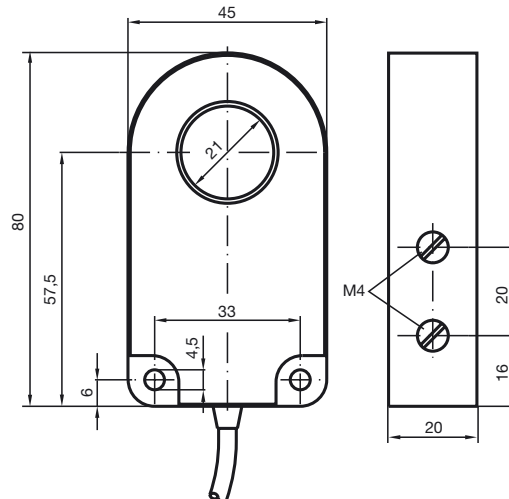


Série confort  
Diamètre intérieur 21 mm

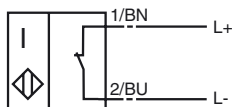


CE 0102

Caractéristiques générales	
Fonction de l'élément de commutation	NAMUR à ouverture
Diamètre intérieur	21 mm
Montage	
Cylindre de mesure	
Diamètre	6 mm
Longueur	12 mm
Valeurs caractéristiques	
Tension assignée d'emploi $U_o$	8 V
Tension d'emploi $U_B$	5 ... 25 V
Fréquence de commutation f	0 ... 1000 Hz
Consommation en courant	
Cible de mesure non détectée	$\geq 3$ mA
Cible de mesure détectée	$\leq 1$ mA
Conformité aux normes	
CEM selon	IEC / EN 60947-5-2:2004
Normes	EN 60947-5-6 (NAMUR)
Environnement	
Température ambiante	-25 ... 70 °C (248 ... 343 K)
Caractéristiques mécaniques	
Raccordement	5 m, câble PVC
Section des fils	0,34 mm <sup>2</sup>
Matériau du boîtier	PBT
Protection	IP67
Informations générales	
utilisation en zone à risque d'explosion	voir mode d'emploi
catégorie	2G

Raccordement:

N / NO



## ATEX 2G

mode d'emploi

### catégorie de matériel 2G

Conformité aux directives  
Conformité aux normes

sigle CE

sigle Ex

Attestation CE de type

Type correspondant

capacité interne efficace  $C_i$   
inductance interne efficace  $L_i$   
généralités

température ambiante maximale admissible

installation, mise en service

entretien, maintenance

### conditions particulières

protection contre les risques mécaniques

charge électrostatique

## Appareils électriques pour les zones à risque d'explosion

pour l'emploi dans les zones à risque de déflagration en milieu de gaz, vapeur, brouillard

94/9/EG

EN 50014:1997, EN 50020:1994

type de protection anti-déflagration sécurité intrinsèque  
Restrictions par les conditions suivantes

CE 0102

Ex II 2G EEx ia IIC T6

PTB 99 ATEX 2128 X

RJ21-N...

$\leq 30$  nF ; La longueur de câble prise en compte est de 10 m.

$\leq 25$   $\mu$ H ; La longueur de câble prise en compte est de 10 m.

Le matériel doit être exploité selon les indications dans le feuillet technique et cette notice d'instructions. Tenir compte du certificat CE d'homologation-type. les conditions spécifiques doivent être respectées!

Concernant les plages de température, en fonction de la classe de température, se référer au certificat CE d'homologation-type.

Veiller au respect des lois ou des directives et normes applicables aux domaines d'utilisation respectifs. La sécurité intrinsèque n'est garantie que dans le cas où l'interconnexion est réalisée avec un outillage associé approprié et en conformité avec la validation correspondante.

Aucune modification ne doit être effectuée sur les appareils électriques fonctionnant en zone explosible.

La réparation des appareils n'est pas possible.

Lors de l'utilisation en dessous de  $-20^{\circ}\text{C}$  dans la gamme de température, protéger le détecteur contre les chocs en le montant dans un boîtier supplémentaire.

Dans le cas de la mise en oeuvre dans le groupe IIC, éviter les charges électrostatiques des éléments plastiques du boîtier non tolérées.