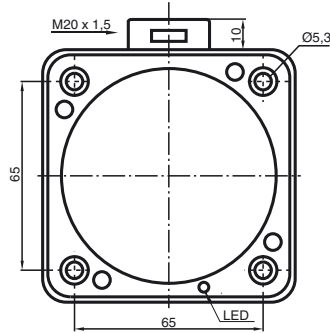
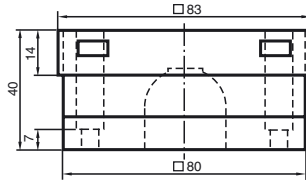


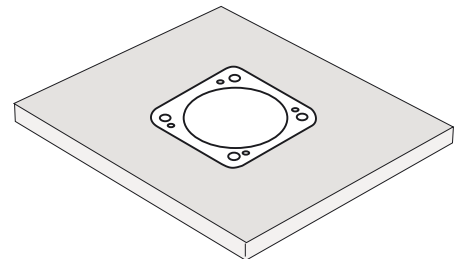
Série confort  
40 mm, noyable  
Presse-étoupe métrique  
M20 x 1,5



Caractéristiques générales	
Fonction de l'élément de commutation	C.A. à fermeture/à ouverture
Portée nominale $s_n$	40 mm
Montage	noyable
Portée de travail $s_a$	0 ... 32,4 mm
Facteur de réduction $r_{AI}$	0,38
Facteur de réduction $r_{Cu}$	0,35
Facteur de réduction $r_{V2A}$	0,83
Valeurs caractéristiques	
Tension d'emploi $U_B$	20 ... 253 V <sup>1)</sup>
Fréquence de commutation $f$	0 ... 10 Hz
Course différentielle $H$	0 ... 20 typ. %
Protection contre les courts-circuits	non
Chute de tension $U_d$	≤ 7 V
Courant à l'appel (20 ms, 0,1 Hz)	0 ... 4000 mA
Courant d'emploi $I_L$	10 ... 500 mA
Courant résiduel $I_r$	0 ... 2,5 mA typ.
Visualisation de la tension d'emploi	LED verte
Visualisation de l'état de commutation	LED jaune
Conformité aux normes	
Normes	EN 60947-5-2
Environnement	
Température ambiante	-25 ... 70 °C (248 ... 343 K)
Caractéristiques mécaniques	
Raccordement	bornier de raccordement
Section des fils	jusqu'à 2,5 mm <sup>2</sup>
Matériau du boîtier	PBT
Face sensible	PBT
Protection	IP67
Remarque	<sup>1)</sup> Pour une gamme de température inférieure à 0 °C tension d'emploi admissible $U_b$ de 80 ... 253 V

Ces détecteurs de proximité sont utilisés pour les convoyeurs au sol. Grâce à leurs possibilités de montage encastrés dans métal, ils sont protégés contre les dommages mécaniques. Ce montage élimine tout interstice ou fente entre le détecteur et le plancher (pas de risque de blessure).

La grande distance de détection permet une bonne prise d'information pour la commande ou le contrôle d'un convoyeur au sol.



Attention!  
Si l'on retire le feuillard, le détecteur ne peut plus être encastré dans le métal.

### Raccordement:

