



Barriera a fotocellule a riflessione con filtro di polarizzazione

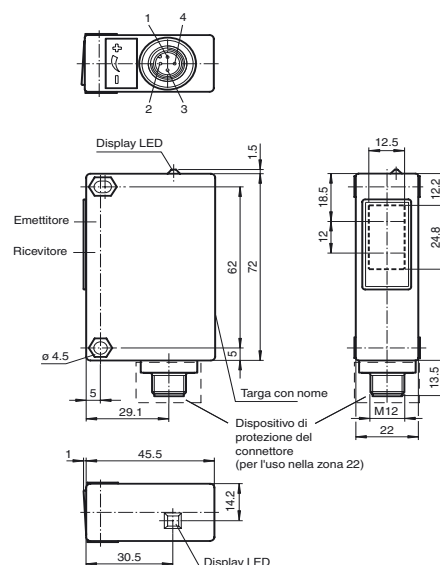
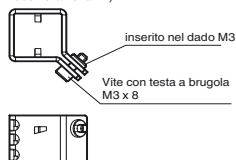
Con connettore a spina di plastica M12; 4 poli

### Caratteristiche

- Omologazione ATEX per la zona 2 e la zona 22
- Forma stretta, speciale per la tecnica di magazzino e di trasporto
- Eccellenti dati delle caratteristiche ottiche
- Copertura ottica di vetro antigraffio e resistente ai solventi

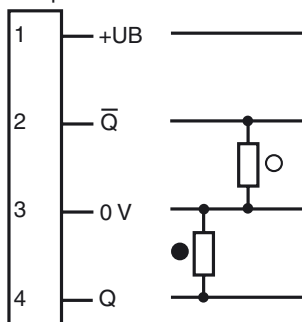
### Dimensioni

Dispositivo di protezione del connettore (per l'uso nella zona 22)



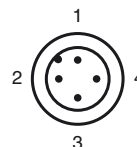
### Allacciamento elettrico

Opzione: /47



- = Intervento in presenza di luce
- = commutazione sullo scuro

### Appuntare conciliarsi



**Dati tecnici****Dati generali**

Distanza della portata	0 ... 10 m
Distanza del riflettore	0,3 ... 10 m
Portata limite	14 m
Oggetto di riferimento	Riflettore H60
Trasmettitore fotoelettrico	LED
Tipo di luce	rosso, luce variabile
Diametro chiazza luce	circa. 250 mm Per distanza utile 10 m
Angolo di apertura	circa. 3 °
Limite luce estranea	80000 Lux

**Caratteristiche sicurezza funzionale**

MTTF <sub>d</sub>	401 a
Durata dell'utilizzo (T <sub>M</sub> )	20 a
Grado di copertura della diagnosi (DC)	0 %

**Indicatori / Elementi di comando**

Indicatore delle funzioni	LED giallo, è acceso se il fascio luminoso è libero, lampeggia alla diminuzione oltre la riserva funzionale
---------------------------	-------------------------------------------------------------------------------------------------------------

**Dati elettrici**

Tensione di esercizio	U <sub>B</sub>	10 ... 30 V DC
Ondulazione		10 %
Corrente a vuoto	I <sub>0</sub>	40 mA

**Uscita**

Tipo di circuito	Commutante a chiaro/a scuro	
Uscita del segnale	2 PNP, antivalente, a prova di cortocircuito, a polarità protetta	
Tensione di comando	30 V DC	
Corrente di comando	max. 50 mA	
Frequenza di commutazione	f	250 Hz
Tempo di reazione		2 ms

**Condizioni ambientali**

Temperatura ambiente	-20 ... 50 °C (-4 ... 122 °F)
Temperatura di magazzino	-20 ... 60 °C (-4 ... 140 °F)

**Dati meccanici**

Classe di protezione	IP65
Allacciamento	connettore a spina di plastica M12 x 1, 4 poli
Materiale	
Involucro	Terluran GV15
Uscita luce	Vetro
Massa	60 g

**Informazioni generali**

Uso in area Ex:	vedere ulteriori dettagli per l'utilizzo in aree pericolose
Categoria	3G; 3D

**Conformità alle norme e alle direttive**

Conformità alle direttive	
Direttiva 2004/108/CE sulla compatibilità elettromagnetica	EN 60947-5-2:2007
Conformità alle norme	
Norma prodotto	EN 60947-5-2:2007 IEC 60947-5-2:2007

**Omologazioni e certificati**

Omologazione CCC	I prodotti con tensione di esercizio ≤36 V non sono soggetti al regime di autorizzazione e pertanto non sono provvisti di marcatura CCC.
------------------	------------------------------------------------------------------------------------------------------------------------------------------

**ATEX 3G (nA)**

Istruzioni per l'uso

**Impianti elettrici per luoghi con rischio di esplosione****Categoria di apparecchio 3G**

Conformità alle direttive

per l'utilizzo in luoghi con pericolo di esplosione di sostanze sotto forma di gas, vapore e nebbia 94/9/EG

Conformità alle norme

EN 60079-0:2009 , EN 60079-15:2010 , EN 60079-28:2007

Marcatura Ex

⊕ II 3 G Ex nAc op è IIC T4

Installazione, messa in servizio

Devono essere osservate le leggi, le direttive e le norme pertinenti all'utilizzo o all'applicazione prevista. Collegare il fusibile del connettore fornito per impedire che il connettore venga scollegato senza l'utilizzo di strumenti. È consentito separare i connettori solo in assenza di tensione.

Manutenzione

Non apportare alcuna modifica agli impianti installati in ambienti esplosivi. Non è consentito eseguire interventi di riparazione su questi impianti.

**Condizioni particolari**Temperatura ambiente massima consentita T<sub>Umax</sub>

50 °C (122 °F)

Protezione contro pericoli meccanici

Proteggere l'impianto dai danneggiamenti meccanici.

Protezione contro la luce UV

Proteggere il sensore dalle radiazioni UV dannose. A questo scopo, utilizzare in ambienti interni.

Protezione da sovratensione

Devono essere prese delle misure per impedire che la tensione di misurazione venga oltrepassata più del 40% a causa di anomalie temporanee.

Proteggere dalla luce solare diretta

Installare l'apparecchiatura in modo tale che i componenti ottici non possano entrare in contatto con la luce solare diretta.

Altre condizioni

La luce ottica del trasmettitore non deve essere messa a fuoco. Il connettore non deve essere scollegato sotto tensione. Quando si scollega il connettore, è necessario evitare l'ingresso di sporcizia nelle aree interne (ad esempio, le aree non accessibili in condizioni di collegamento alla rete elettrica). È possibile separare la connessione solo utilizzando uno strumento. Ciò è possibile utilizzando il "dispositivo di protezione del connettore" che consente di sbloccare la protezione (accessorio di montaggio fornito da Pepperl + Fuchs).

**ATEX 3D**

Istruzioni per l'uso

**Impianti elettrici per luoghi con rischio di esplosione**

Informazioni per l'impiego in ambiente esplosivo

Impianti elettrici per ambienti esplosivi

Conformità alle direttive

94/9/EG

Conformità alle norme

EN 60079-31:2009

Marcatura Ex

Ⓔ II 3 D Ex tc IIIC T75 °C

Installazione, messa in servizio

Devono essere osservate le leggi, le direttive e le norme pertinenti all'utilizzo o all'applicazione prevista. Collegare il fusibile del connettore fornito per impedire che il connettore venga scollegato senza l'utilizzo di strumenti. È consentito separare i connettori solo in assenza di tensione.

Manutenzione

Non apportare alcuna modifica agli impianti installati in ambienti esplosivi. Non è consentito eseguire interventi di riparazione su questi impianti.

**Condizioni particolari**

Protezione contro pericoli meccanici

Proteggere l'impianto dai danneggiamenti meccanici.

Protezione contro la luce UV

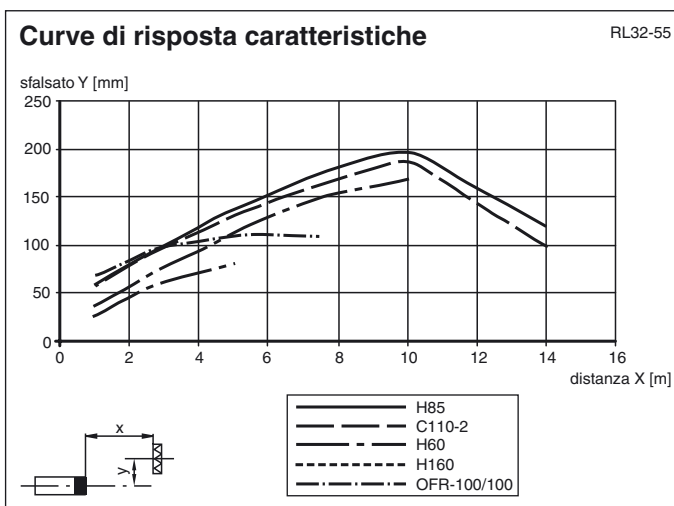
Proteggere il sensore dalle radiazioni UV dannose. A questo scopo, utilizzare in ambienti interni.

Protezione da sovratensione

Devono essere prese delle misure per impedire che la tensione di misurazione venga oltrepassata più del 40% a causa di anomalie temporanee.

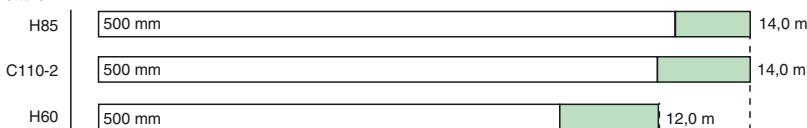
Altre condizioni

Installare l'apparecchiatura in modo tale che i componenti ottici non possano entrare in contatto con la luce solare diretta.

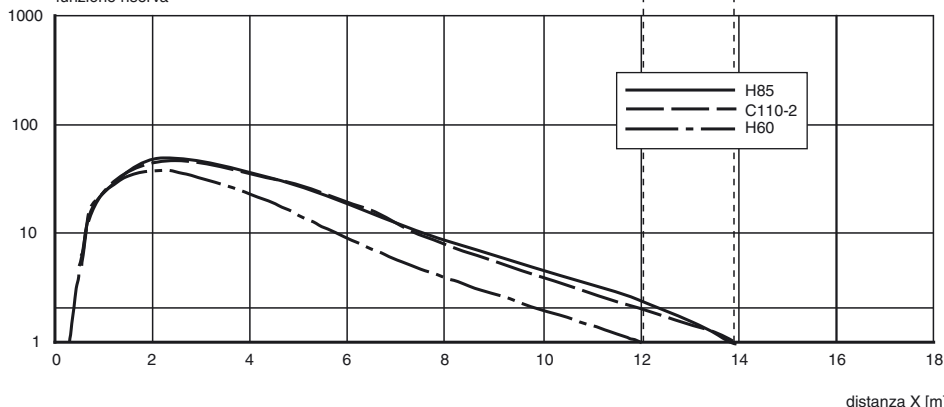
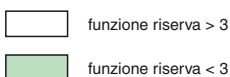


**Intensità relativa luce in ricezione**

Tipo di riflettore:



funzione riserva



Data di edizione: 2012-07-06 13:25 Data di stampare: 2012-08-10 12:11:61\_ita.xml