



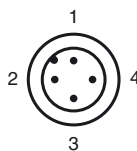
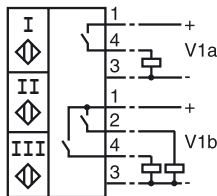
Designação para encomenda

NBN3-F1CS7-3E2-2V1

Características

- Conjunto de consulta para pinça C

Ligação



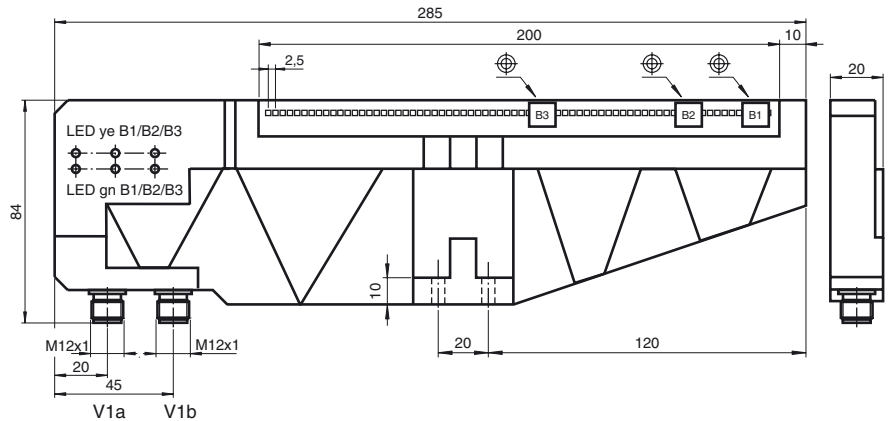
Fios cores de acordo com a EN 60947-5-2

1	BN
2	WH
3	BU
4	BK

Distância mínima entre o Sensor B1 e o B3, para evitar influências mútuas.



Dimensões



Dados técnicos

Dados gerais

Função do elemento de comutação	PNP	Contacto de trabalho
Intervalo de comutação	s_n	3 mm
Montagem		não nivelado
Polaridade de saída		DC
Intervalo seguro de comutação	s_a	0 ... 2,4 mm
Factor de redução r_{AI}		0,4
Factor de redução r_{Cu}		0,3
Factor de redução $r_{1,4305}$		0,7

Dados característicos

Tensão de funcionamento	U_B	10 ... 30 V DC
Frequência de comutação	f	0 ... 500 Hz
Protecção contra as inversões da polaridade		protecção contra polaridade inversa
Protecção contra curto-circuito		cíclico
Queda de tensão	U_d	≤ 3 V
Corrente de funcionamento	I_L	0 ... 100 mA
Corrente residual	I_r	0 ... 0,5 mA tipo
Corrente reactiva	I_0	≤ 10 mA
Indicação da tensão de funcionamento		1 LED verde por sensor
Indicação do estado de comutação		1 LED amarelo por sensor

Condições ambiente

Temperatura ambiente		0 ... 50 °C (32 ... 122 °F)
----------------------	--	-----------------------------

Dados mecânicos

Tipo de saída		Conector do aparelho M12 x 1 , 4 pinos ,
Material da caixa		PA 6
		Bloco de fixação de metal, para parafusos M6
Tipo de protecção		IP65
Indicação		Indicação el. por sensor
		acessório disponível: Tampa de visualização SH-F1C

Conformidade de directivas e normas

Conformidade com as normas		
Normas		EN 60947-5-2:2007 IEC 60947-5-2:2007

Autorizações certificados

Autorização UL		cULus Listed, General Purpose
Autorização CSA		cCSAus Listed, General Purpose
Autorização CCC		Produtos com tensão de operação máxima de ≤ 36 não necessitam de aprovação, por este motivo não apresentam identificação CCC.

Veröffentlichungsdatum: 2011-07-29 13:16 Ausgabedatum: 2011-07-29 120835_por.xml

Distância mínima entre o Sensor B1 e o B3, para evitar influências mútuas.

