



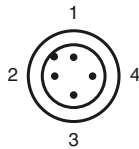
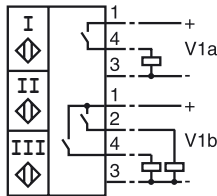
Opis zamówienia

NBN3-F1CS7-3E2-2V1

Opis zamówienia

- Zestaw wywołujący dla szczypiec typu C

Przyłącze



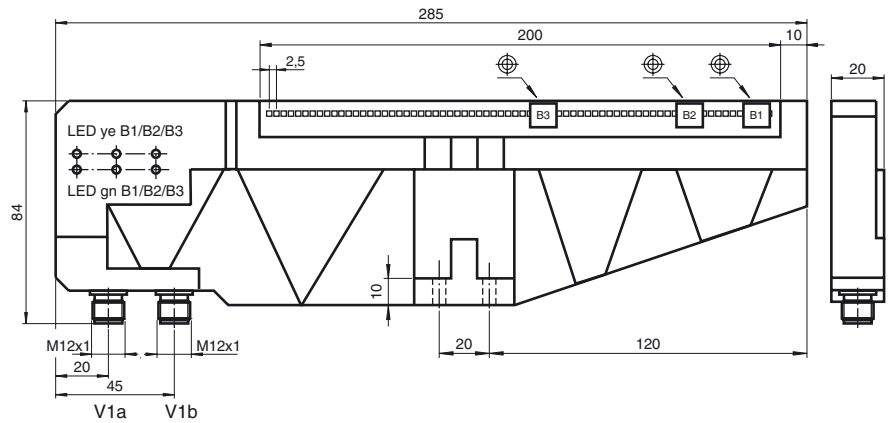
Drut kolory wg EN 60947-5-2

- 1 | BN
- 2 | WH
- 3 | BU
- 4 | BK

Minimalny odstęp pomiędzy czujnikami B1 i B3, aby uniknąć wzajemnego oddziaływania.



Wymiary



Dane techniczne

Dane ogólne

Funkcja elementów przełączających	PNPnormalnie otwarty
Nominalny zasięg działania	s_n 3 mm
Instalacja	niezabudowany
Polaryzacja wyjściowa	DC
Zapewniony dystans działania	s_a 0 ... 2,4 mm
Współczynnik redukcyjny r_{Al}	0,4
Współczynnik redukcyjny r_{Cu}	0,3
Współczynnik redukcyjny $r_{1.4305}$	0,7

Parametry

Napięcie robocze	U_B	10 ... 30 V DC
Częstotliwość przełączania	f	0 ... 500 Hz
Ochrona przed złą polaryzacją		ochrona przed odwrotną polaryzacją
Ochrona przed zwarciami		pulsująca
spadek napięcia	U_d	≤ 3 V
Prąd roboczy	I_L	0 ... 100 mA
Prąd resztkowy	I_r	0 ... 0,5 mA zwykle
Prąd jałowy	I_0	≤ 10 mA
Wskaźnik napięcia roboczego		1 zielona dioda w każdym czujniku
Wskaźnik stanu przełączenia		1 żółta dioda w każdym czujniku

Warunki otoczenia

Temperatura otoczenia	0 ... 50 °C (32 ... 122 °F)
-----------------------	-----------------------------

Dane mechaniczne

Schemat połączenia	Wtyczka przyrządowa M12 x 1, 4-stykowy, PA 6
Materiał obudowy	Belka mocująca z metalu, dla śrub M6
Rodzaj ochrony	IP65
Wskazówka	Dane el. dla każdego czujnika dostępny osprzęt: przezroczysta pokrywa SH-F1C

Zgodność norm i dyrektyw

Zgodność norm	
Normy	EN 60947-5-2:2007 IEC 60947-5-2:2007

Zezwolenia i certyfikaty

Certyfikat UL	cULus Listed, General Purpose
Certyfikat CSA	cCSAus Listed, General Purpose
Certyfikat CCC	Produkty, dla których maksymalne napięcie robocze nie przekracza 36 V, nie wymagają certyfikacji, a zatem nie są opatrzone znakiem CCC.

Data publikacji: 2011-07-29 13:16 Data wydania: 2011-07-29 120835_pol.xml

Minimalny odstęp pomiędzy czujnikami B1 i B3,
aby uniknąć wzajemnego oddziaływania.

