



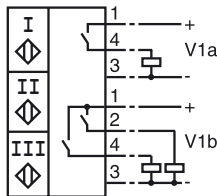
Bestellbezeichnung

NBN3-F1CS7-3E2-2V1

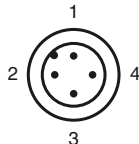
Merkmale

- Abfrageset für C-Zange

Anschluss



Pinbelegung



Aderfarben gemäß EN 60947-5-2

1	BN	(braun)
2	WH	(weiß)
3	BU	(blau)
4	BK	(schwarz)

Vorgängerprodukt

NBN3-FCS7-3E2-2V1

Zubehör

V1-G-OR2M-POC

Kabeldose, M12, 4-polig, TPE-Kabel schweißperlenbeständig

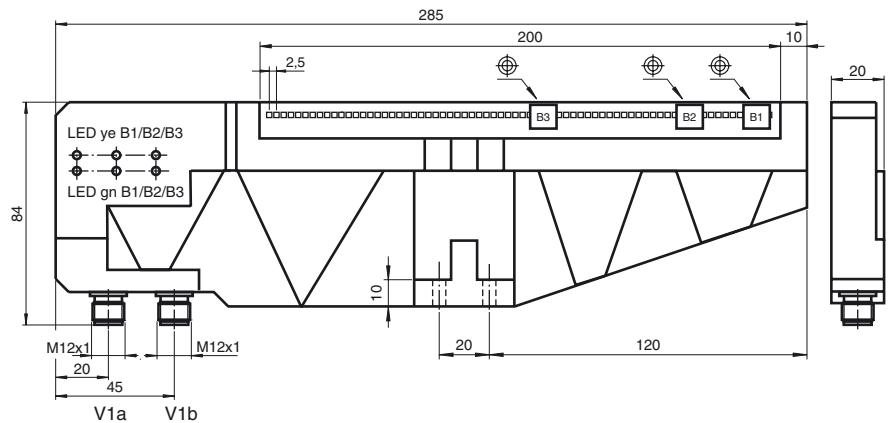
V1-G-2M-PUR H/S

Kabeldose, M12, 4-polig, PUR-Kabel strahlenvernetzt

V1-W-2M-PUR H/S

Kabeldose, M12, 4-polig, PUR-Kabel strahlenvernetzt

Abmessungen



Technische Daten

Allgemeine Daten

Schaltelementfunktion	PNP	Schließer
Schaltabstand	s_n	3 mm
Einbau		nicht bündig
Ausgangspolarität		DC
Gesicherter Schaltabstand	s_a	0 ... 2,4 mm
Reduktionsfaktor r_{Al}		0,4
Reduktionsfaktor r_{Cu}		0,3
Reduktionsfaktor r_{V2A}		0,7

Kenndaten

Betriebsspannung	U_B	10 ... 30 V DC
Schaltfrequenz	f	0 ... 500 Hz
Verpolschutz		verpolschutz
Kurzschlusschutz		taktend
Spannungsfall	U_d	≤ 3 V
Betriebsstrom	I_L	0 ... 100 mA
Reststrom	I_r	0 ... 0,5 mA typ.
Leerlaufstrom	I_0	≤ 10 mA
Betriebsspannungsanzeige		1 LED grün je Sensor
Schaltzustandsanzeige		1 LED gelb je Sensor

Umgebungsbedingungen

Umgebungstemperatur	0 ... 50 °C (32 ... 122 °F)
---------------------	-----------------------------

Mechanische Daten

Anschlussart	Gerätestecker M12 x 1, 4-polig,
Gehäusematerial	PA 6
	Befestigungsklotz aus Metall, für Schrauben M6
Schutzart	IP65
Hinweis	El. Angabe je Sensor
	erhältliches Zubehör: Klarsichtdeckel SH-F1C

Normen- und Richtlinienkonformität

Normenkonformität	
Normen	EN 60947-5-2:2007 IEC 60947-5-2:2007

Zulassungen und Zertifikate

UL-Zulassung	cULus Listed, General Purpose
CSA-Zulassung	cCSAus Listed, General Purpose
CCC-Zulassung	Produkte, deren max. Betriebsspannung ≤ 36 V ist, sind nicht zulassungspflichtig und daher nicht mit einer CCC-Kennzeichnung versehen.



Mindestabstand zwischen Sensor B1 und B3,
um gegenseitige Beeinflussung zu vermeiden.



Veröffentlichungsdatum: 2011-07-29 13:16 Ausgabedatum: 2011-07-29 12:0835_ger.xml