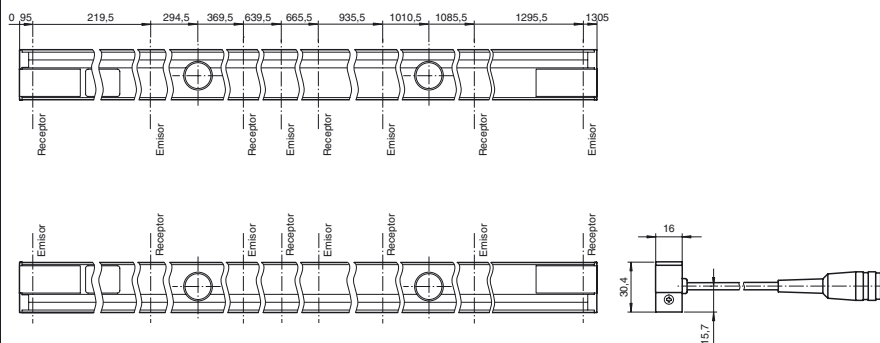




Dimensiones



Referencia de pedido

PLV-PLP-8

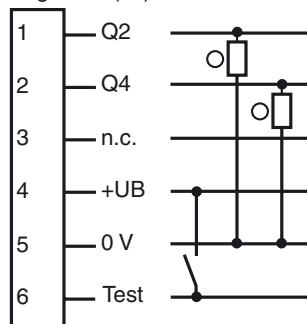
Rejilla óptica
con cable fijo con clavija Binder

Características

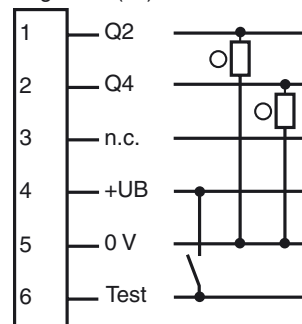
- Barrera fotoeléctrica con un solo haz para sistemas automatizados
- 8 haces
- Entrada de Test

Conexión eléctrica

Regleta A (2x):



Regleta B (2x):



- = conmutación claro
- = conmutación oscuro

Fecha de publicación: 2012-11-20 13:12 Fecha de edición: 2012-11-20 119474_spa.xml

Datos técnicos**Datos generales**

Distancia útil operativa	0 ... 0,8 m
Distancia útil límite	1,2 m
Emisor de luz	IREDD
Tipo de luz	Infrarrojo, luz alterna , 950 nm
Altura del campo	1200 mm
Nº de haces	8
Angulo de apertura	Emisor: +/- 6 ° receptor: +/- 8 °
Límite de luz extraña	50000 Lux

Datos característicos de seguridad funcional

MTTF _d	53,8 a
Duración de servicio (T _M)	20 a
Factor de cobertura de diagnóstico (DC)	60 %

Elementos de indicación y manejo

Indicación de la función	LED rojo, encendido si el receptor recibe luz
--------------------------	---

Datos eléctricos

Tensión de trabajo	U _B	10 ... 30 V CC
Corriente en vacío	I ₀	≤ 200 mA

Entrada

Entrada de Test	Desconexión del emisor con +U _B
-----------------	--

Salida

Tipo de conmutación	Conmutación claro	
Señal de salida	por canal 1 salida PNP, prot. ctra. cortocircuito, prot. ctra. inversión de polaridad, colector abierto	
Tensión de conmutación	máx. 30 V CC	
Corriente de conmutación	máx. 200 mA	
Frecuencia de conmutación	f	16 Hz
Tiempo de respuesta	30 ms	

Condiciones ambientales

Temperatura ambiente	-20 ... 60 °C (-4 ... 140 °F)
Temperatura de almacenaje	-30 ... 70 °C (-22 ... 158 °F)

Datos mecánicos

Tipo de protección	IP50
Conexión	Cable de conexión con Conector de 6 polos, Serie 680, Em. Binder , Longitud: 570 mm
Material	
Carcasa	Aluminio / Plástico
Salida de luz	PMMA

Conformidad con Normas y Directivas

Conformidad con estándar	
Norma del producto	EN 60947-5-2:2007 IEC 60947-5-2:2007

Autorizaciones y Certificados

Autorización CCC	Los productos cuya tensión de trabajo máx. ≤36 V no llevan el marcado CCC, ya que no requieren aprobación.
------------------	--

Accessories**OMH-PLV-PLP**

Abrazadera de montaje para rejillas ópticas de montaje lateral o posterior en paredes