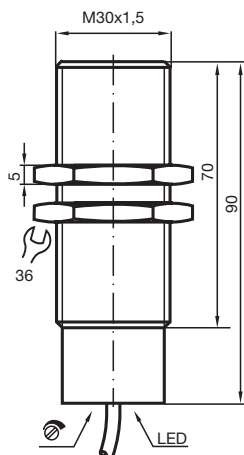


Aplicación en zona 10

6 mm enrasado

El rango de conmutación puede ajustarse con el potenciómetro a un rango amplio



Función del elemento de conmutación	PNP	N.A.
Distancia de conmutación de medición s_n	6 mm	
Montaje	enrasado	
Distancia de conmutación asegurada s_a	0 ... 4,32 mm	
Tensión de trabajo U_B	10 ... 30 V	
Frecuencia de conmutación f	0 ... 10 Hz	
Protección contra la inversión de polaridad	protegido	
Protección contra cortocircuito	rítmico	
Caída de tensión U_d	≤ 3 V	
Corriente de trabajo I_L	0 ... 200 mA	
Corriente en vacío I_0	≤ 20 mA	
Indicación del estado de conmutación	LED, amarillo	
Según CEM	EN 60947-5-2	
Temperatura ambiente	-25 ... 70 °C (248 ... 343 K)	
Modo de conexión	6 m cable PVC	
Sección transversal	0,75 mm ²	
Material de la carcasa	acero inoxidable	
Superficie frontal	PBT	
Tipo de protección	IP65	

Conexión:

