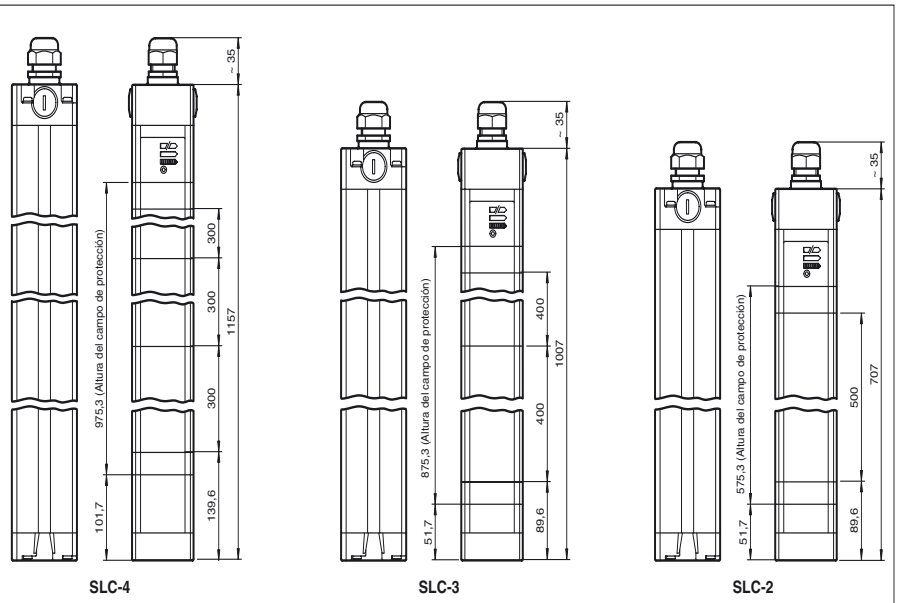




Dimensiones



Referencia de pedido

SLC-4/31

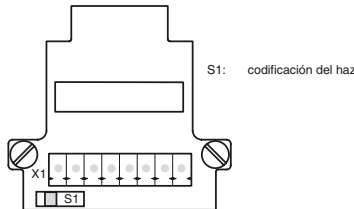
con 2 salidas relé con contactos N.A., forzados a guía

Características

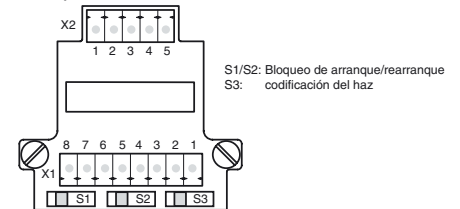
- Alcance hasta 20 m
- Versión de 2, 3 y 4 haces
- Distancia entre haces 300, 400 y 500 mm
- Autocontrolado (tipo 4 según IEC/EN 61496-1)
- Bloqueo de arranque/rearranque
- Tipo de protección IP67
- Indicación de diagnóstico de 7 segmentos
- Indicación de preavería
- Salidas de seguridad OSSD en versión semiconductor con potencial aislado o con contactos N.A. controlado forzados a guía
- Opcional con monitor de relés (Opción 129)

Conexión eléctrica

Emisor:



Receptor:



| terminal | transmisor | receptor SLC...-R/31 salida relé | Emisor SLC...-R (semiconductor salida) |
|----------|----------------|----------------------------------|--|
| X1:1 | función tierra | función tierra | función tierra |
| X1:2 | | test (entrada) | test (entrada) |
| X1:3 | | OSSD2.2 (salida) | 0 V OSSD |
| X1:4 | | OSSD1.2 (salida) | 24 V OSSD |
| X1:5 | | OSSD2.1 (salida) | OSSD2 (salida) |
| X1:6 | | OSSD1.1 (salida) | OSSD1 (salida) |
| X1:7 | 0 V AC/DC | 0 V AC/DC | 0 V DC |
| X1:8 | 24 V AC/DC | 24 V AC/DC | 24 V DC |
| X2:1 | | Desbloqueo del arranque (salida) | Desbloqueo del arranque (salida) |
| X2:2 | | Estado OSSD (salida) | Estado OSSD (salida) |
| X2:3 | no equipado | 24 V respecto para E/A | N.C. |
| X2:4 | | 0 V respecto para E/A | N.C. |
| x2:5 | | Reserva de arranque (entrada) | Reserva de arranque (entrada) |

Fecha de publicación: 2012-07-11 10:00 Fecha de edición: 2012-07-11 116100_spa.xml

Datos técnicos**Datos generales**

| | |
|---|---|
| Distancia útil operativa | 0,2 ... 20 m |
| Emisor de luz | IREDD |
| Tipo de luz | Infrarrojo, luz alterna |
| Certificados | TÜV, cULus |
| Pruebas | IEC/EN 61496 |
| Categoría de seguridad según IEC/EN 61496 | 4 |
| Características | CE |
| Dimensión del obstáculo | 50 mm |
| Distancia del haz | 300 mm |
| Nº de haces | 4 |
| Modo operativo | con o sin bloqueo de arranque/rearranque, seleccionable |
| Angulo de apertura | < 5 ° |

Datos característicos de seguridad funcional

| | |
|--|---------|
| Nivel de integridad de seguridad (SIL) | SIL 3 |
| Nivel de prestaciones (PL) | PL e |
| Categoría | cat. 4 |
| Duración de servicio (T _M) | 20 a |
| PFH _d | 5,8 E-9 |
| Tipo | 4 |

Elementos de indicación y manejo

| | |
|---------------------------|--|
| Indicación de trabajo | Display de 7 segmentos en emisor |
| Indicación de diagnóstico | Display de 7 segmentos en receptor |
| Indicación de la función | en receptor: LED rojo: OSSD off LED verde: OSSD on LED amarillo: campo protector libre, sistema listo para operar |
| Indicación de preavería | LED naranja |
| Elementos de mando | Conmutador para bloqueo de arranque/rearranque, codificación del haz |

Datos eléctricos

| | | |
|---------------------|----------------|---|
| Tensión de trabajo | U _B | 24 V CC (-30 %/+25 %) / 24 V CA (-20 %/+10 %) |
| Corriente en vacío | I ₀ | Emisor: 100 mA , receptor 150 mA |
| Clase de protección | | III |

Entrada

| | |
|---------------------|-------------------------------------|
| Corriente operativa | aprox. 10 mA |
| Tiempo operativo | 0,03 ... 1 s |
| Entrada de Test | Entrada Reset para test del sistema |
| Entrada de función | Desbloqueo del arranque |

Salida

| | |
|--------------------------|---|
| Salida de seguridad | 2 salidas relé, contactos N.A. forzados a guía |
| Señal de salida | por cada 1 PNP, máx. 100 mA para reserva de arranque: y estado OSSD |
| Tensión de conmutación | 50 V |
| Corriente de conmutación | máx. 2 A |
| Potencia de conmutación | 100 VA |
| Tiempo de respuesta | 30 ms |

Condiciones ambientales

| | |
|---------------------------|--------------------------------|
| Temperatura ambiente | 0 ... 55 °C (32 ... 131 °F) |
| Temperatura de almacenaje | -25 ... 70 °C (-13 ... 158 °F) |
| Humedad del aire relativa | máx. 95 %, sin condensar |

Datos mecánicos

| | |
|----------------------|--|
| Tipo de protección | IP67 |
| Conexión | Cable conectado por rosca M20 , Compartimento terminal con terminales de rosca, sección del conductor máx. 1,5 mm ² |
| Opciones de conexión | Otras opciones de conexión bajo pedido: Conector enchufable M12, 8 polos Conector enchufable DIN 43 651 Hirschmann, 6 polos PE Conector enchufable M26x11 Hirschmann, 11 polos+PE |
| Material | |
| Carcasa | Perfil a presión de conducto de aluminio, cubierto RAL 1021 (amarillo) |
| Salida de luz | Luneta de plástico |
| Masa | por cada 3450 g |

Información general

| | |
|-------------------------|------------|
| Componentes del sistema | |
| Emisor | SLC-4-T |
| Receptor | SLC-4-R/31 |

Conformidad con Normas y Directivas

| | |
|----------------------------------|---|
| Conformidad con norma | |
| Directiva de máquinas 2006/42/CE | EN ISO 13849-1:2008 EN 61496-1:2004/A1:2008 |
| Directiva CEM 2004/108/CE | EN 61000-6-4:2007 + A1:2011 |
| Conformidad con estándar | |
| Estándar | IEC 61496-2:2006 EN 50178:1997 |

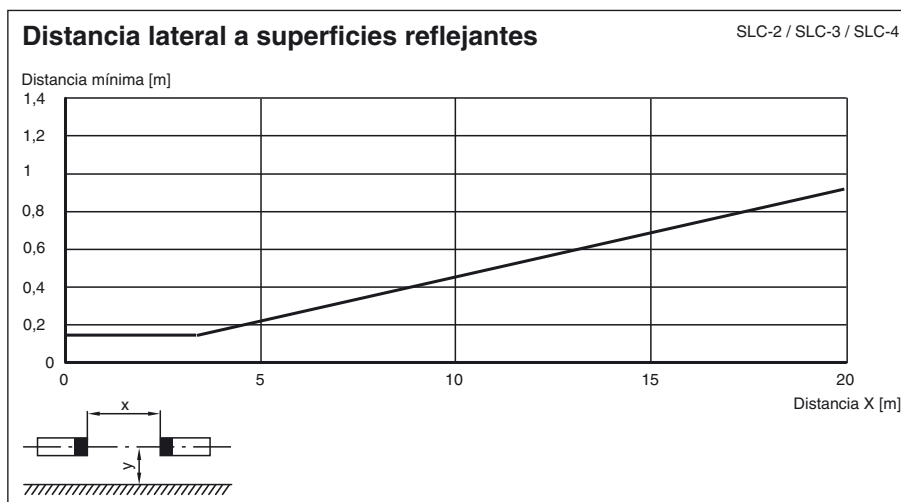
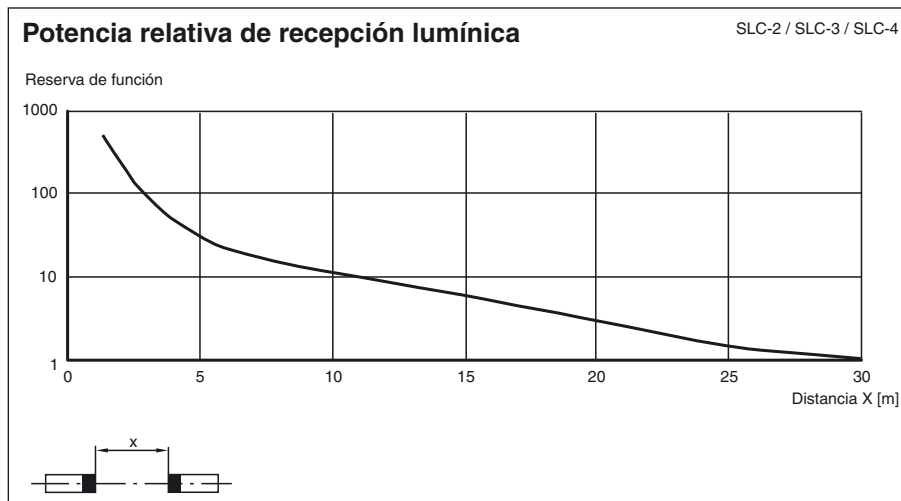
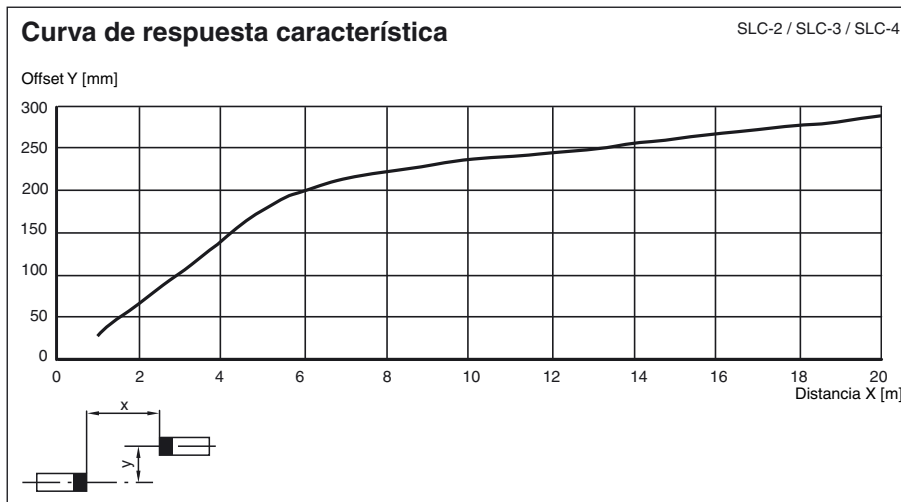
Autorizaciones y Certificados

| | |
|----------------|----|
| Conformidad CE | CE |
|----------------|----|

Autorización UL
 Autorización CCC
 Autorización TÜV

cULus Listed
 Los productos cuya tensión de trabajo máx. ≤ 36 V no llevan el marcado CCC, ya que no requieren aprobación.
 TÜV

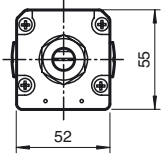
Curvas/Diagramas



Fecha de publicación: 2012-07-11 10:00 Fecha de edición: 2012-07-11 116100_spa.xml

Informaciones adicionales

Vista de perfil



Accesorios de sistema

- juego de fijación SLC
- vidrios protectores para SLC (para proteger las superficies de efecto óptico)
- rosca lateral SLC
- espejo de 2, 3 o 4 haces para SLC (para asegurar zonas de peligro desde varios lados)
- ayuda de supresión del láser BA SLC
- ayuda de supresión del perfil PA SLP/SLC
- soportes de suelo UC SLP/SLC
- carcasa para soporte de suelo Enclosure UC SLP/SLC
- amortiguamiento Damping UC SLP/SLC