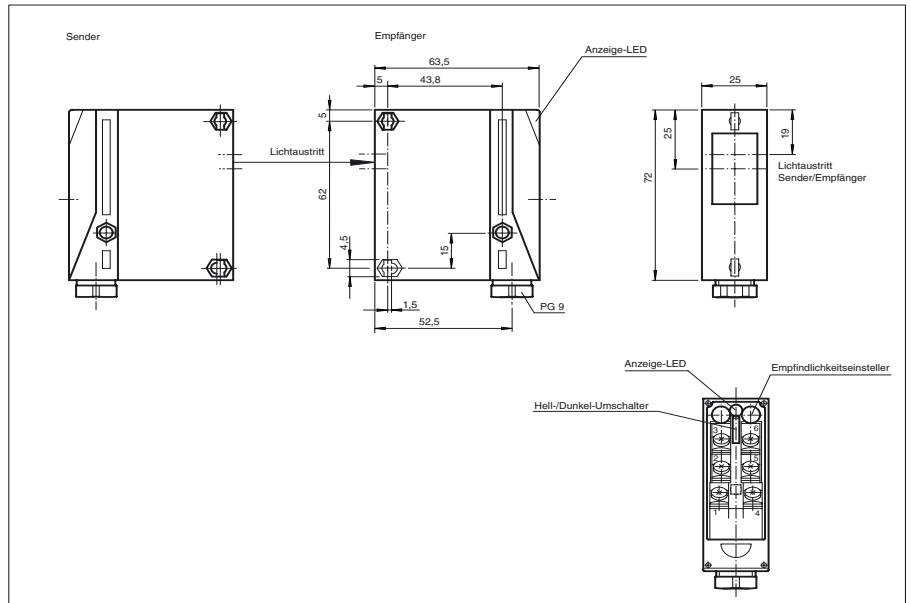




Abmessungen



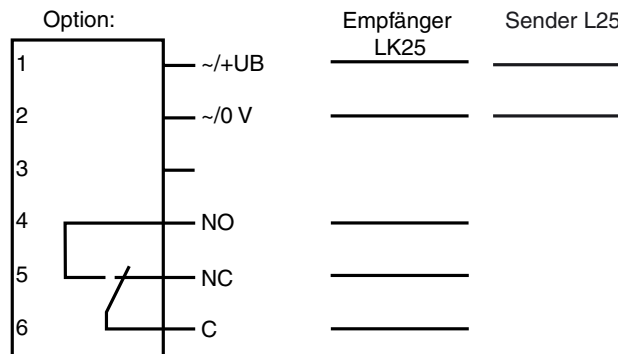
Bestellbezeichnung

L25/LK25/116
 Einweg-Lichtschanke
 mit Klemmraum

Merkmale

- Reichweite bis 45 m
- Kompakte Bauform
- Empfindlichkeitseinsteller und Hell-/Dunkel-Umschalter
- Vorausfallanzeige und -ausgang
- Testeingang

Elektrischer Anschluss



- = Hellschaltung
- = Dunkelschaltung

Veröffentlichungsdatum: 2007-09-21 11:12 Ausgabedatum: 2007-09-21 11:5534_GER.xml

Technische Daten

Allgemeine Daten

Betriebsreichweite	0 ... 10 m
Grenzreichweite	20 m
Lichtsender	IREL
Zulassungen	CE, cULus
Hindernisgröße	18 mm
Lichtart	infrarot, Wechsellicht
Lichtfleckdurchmesser	350 mm im Abstand von 10 m
Öffnungswinkel	Sender: ca. 2 ° , Empfänger: ca. 4 °
Fremdlichtgrenze	100000 Lux

Anzeigen/Bedienelemente

Funktionsanzeige	LED grün, leuchtet bei freiem Lichtstrahl, blinkt bei Unterschreiten der Funktionsreserve
Bedienelemente	Hell-/Dunkel-Umschalter
Bedienelemente	Empfindlichkeitseinsteller

Elektrische Daten

Betriebsspannung	12 ... 240 V AC/DC
------------------	--------------------

Ausgang

Schaltungsart	hell-/dunkelschaltend umschaltbar
Signalaustritt	1 Relais, 1 Wechsler
Schaltspannung	max. 250 V AC
Schaltstrom	max. 2 A
Schaltfrequenz	f 25 Hz
Ansprechzeit	20 ms

Normenkonformität

Normen	EN 60947-5-2
--------	--------------

Umgebungsbedingungen

Umgebungstemperatur	-20 ... 60 °C (253 ... 333 K)
Lagertemperatur	-20 ... 75 °C (253 ... 348 K)

Mechanische Daten

Schutzart	IP65
Anschluss	Klemmraum
Material	
Gehäuse	Terluran GV15
Lichtaustritt	Glas
Masse	100 g (je Gerät)

Kurven/Diagramme

