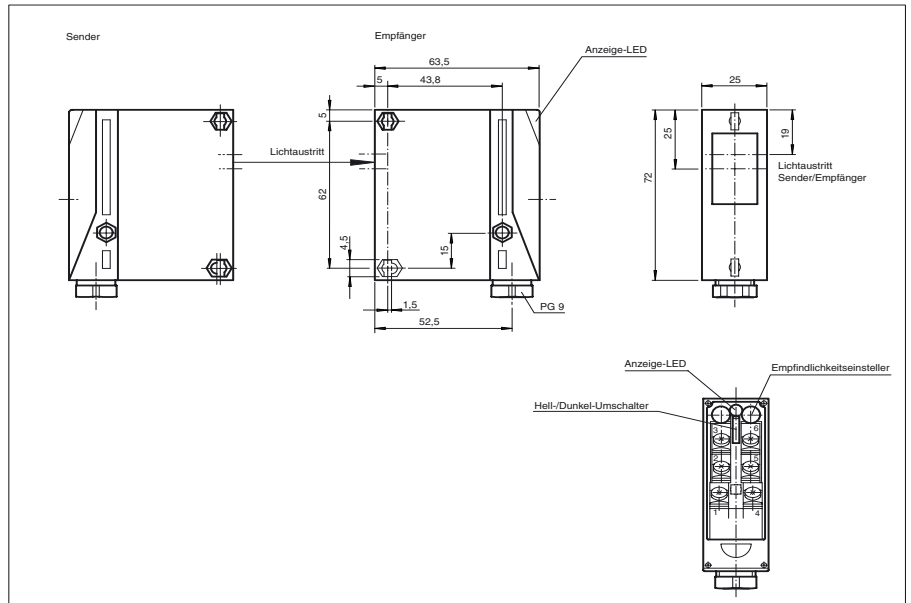




Abmessungen



Bestellbezeichnung

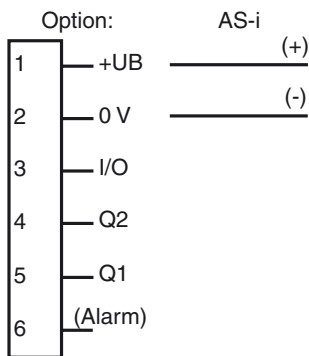
L25/LV25-ASI

Einweg-Lichtschanke
mit Klemmraum

Merkmale

- Reichweite bis 45 m
- Kompakte Bauform
- Empfindlichkeitseinsteller und Hell-/Dunkel-Umschalter
- Vorausfallanzeige und -ausgang
- Testeingang
- AS-Interface

Elektrischer Anschluss



- = Hellschaltung
- = Dunkelschaltung

Veröffentlichungsdatum: 2007-09-21 10:53 Ausgabedatum: 2007-09-21 115532_GER.xml

Technische Daten

Allgemeine Daten

| | |
|-----------------------|-------------------------------------|
| Betriebsreichweite | 0 ... 10 m |
| Grenzreichweite | 20 m |
| Lichtsender | IRET |
| Zulassungen | CE, cULus |
| Hindernisgröße | 18 mm |
| Lichtart | infrarot, Wechsellicht |
| Lichtfleckdurchmesser | 350 mm im Abstand von 10 m |
| Öffnungswinkel | Sender: ca. 2 °, Empfänger: ca. 4 ° |
| Fremdlichtgrenze | 100000 Lux |

Anzeigen/Bedienelemente

| | |
|------------------|---|
| Funktionsanzeige | LED grün, leuchtet bei freiem Lichtstrahl, blinkt bei Unterschreiten der Funktionsreserve |
|------------------|---|

Elektrische Daten

| | |
|------------------|-----------------------------|
| Betriebsspannung | über AS-Interface-Bussystem |
| Leerlaufstrom | I_0 40 mA (je Gerät) |

Ausgang

| | |
|-------------------|--------------------------------------|
| Vorausfallausgang | Datenbit D1 |
| Schaltungsart | hell-/dunkelschaltend umschaltbar |
| Signalausgang | AS-Interface |
| Schaltfrequenz | f 250 Hz (max. 100 Hz bei 31 Slaves) |
| Ansprechzeit | 2 ms |

Normenkonformität

| | |
|--------|--------------|
| Normen | EN 60947-5-2 |
|--------|--------------|

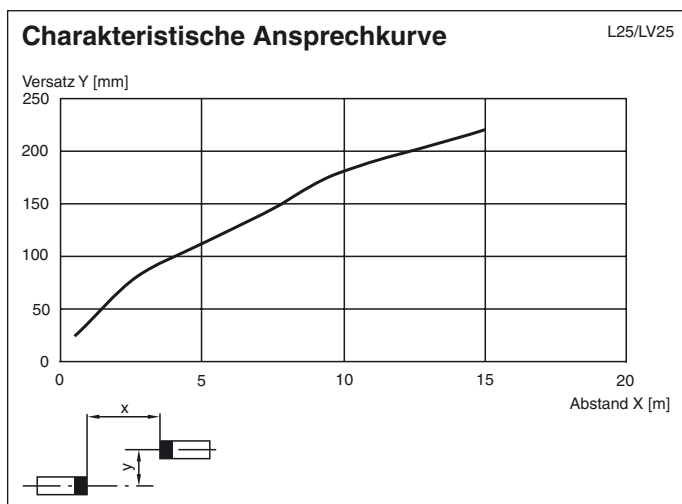
Umgebungsbedingungen

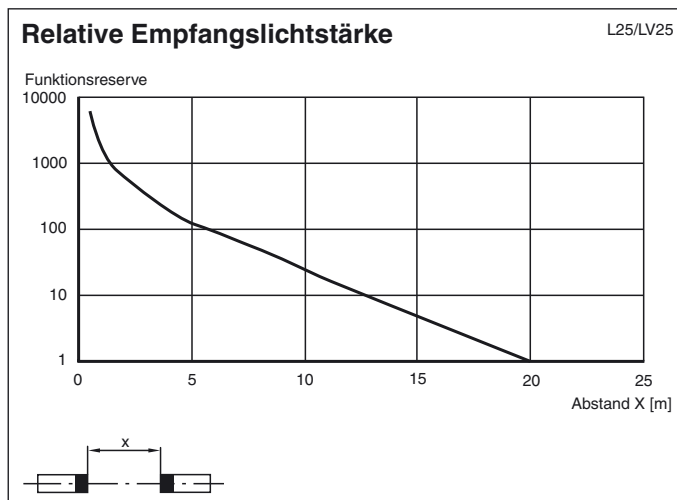
| | |
|---------------------|-------------------------------|
| Umgebungstemperatur | -20 ... 60 °C (253 ... 333 K) |
| Lagertemperatur | -20 ... 75 °C (253 ... 348 K) |

Mechanische Daten

| | |
|---------------|-----------------|
| Schutzart | IP65 |
| Anschluss | Klemmraum |
| Material | |
| Gehäuse | Terluran GV15 |
| Lichtaustritt | Glas |
| Masse | 90 g (je Gerät) |

Kurven/Diagramme





AS-i-Programmierung

Slave Profil: IO-Code = 1, ID-Code = F

• Parameterbit

| Bit | Typ | Gerätefunktion | Bedeutung bei Host-Pegel |
|-----|-----------|---|--|
| P0 | Parameter | keine | keine |
| P1 | Parameter | Umkehrung von D0 (Hell-Dunkel-Umschaltung) | 1 = Hellschaltung (D0 = 1 bei belichtetem Empfänger) 0 = Dunkelschaltung (D0 = 0 bei belichtetem Empfänger) |
| P2 | Parameter | keine | keine |
| P3 | Parameter | keine | keine |

• Datenbit

| Bit | Typ | Gerätefunktion | Bedeutung bei Host-Pegel |
|-----|---------|-----------------------|---|
| D0 | Eingang | Sensorfunktion | 1 = Empfänger belichtet (bei P1 = 1) 0 = Empfänger nicht belichtet (bei P1 = 1) 0 = Empfänger belichtet (bei P1 = 0) 1 = Empfänger nicht belichtet (bei P1 = 0) |
| D1 | Eingang | Warnung | 1 = Funktionsreserve ausreichend (> 3-fach) oder Empfänger nicht belichtet (Zeitverzögerung bis zum Erreichen der 1: < 5 s); 0 = Funktionsreserve nicht ausreichend (Zeitverzögerung bis zum Erreichen der 0: < 2 s) |
| D2 | Eingang | Funktionsbereitschaft | 1 = Gerät betriebsbereit 0 = Gerät nicht betriebsbereit |
| D3 | Ausgang | Testfunktion | keine |