



**Referencia de pedido**

**M40/MV40-1365/47/92**

Sensor fotoeléctrico de barrera, unidireccional  
con conec. macho metálico M12, 4 polos

**Características**

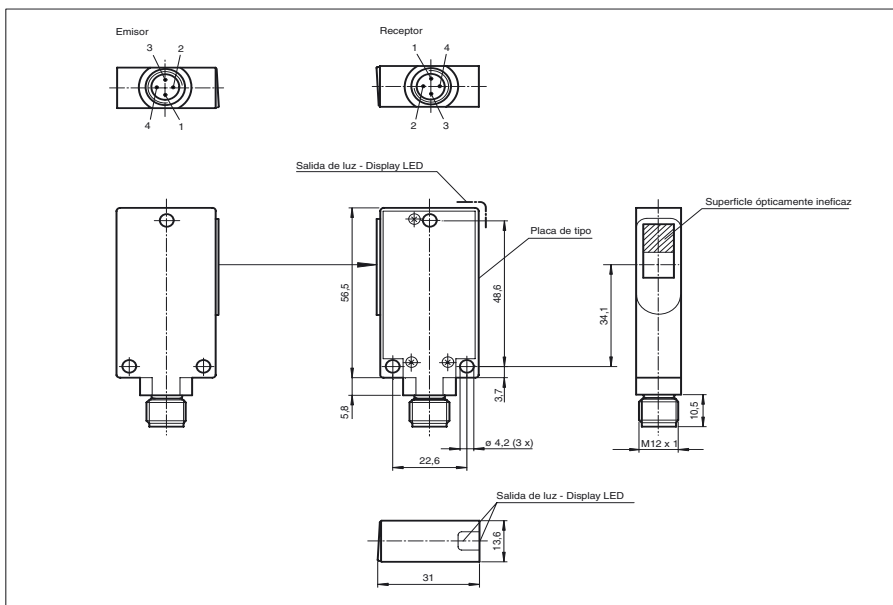
- Carcasa robusta de aluminio
- Cubierta óptica de vidrio resistente al rayado y a disolventes
- Indicación de preavería

**Accesorios**

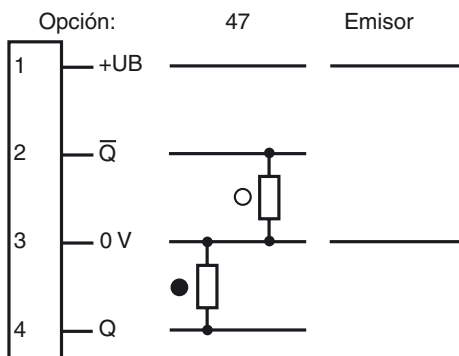
**OMH-40**

Ayudas de montaje

**Dimensiones**

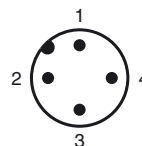


**Conexión eléctrica**



- = conmutación claro
- = conmutación oscuro

**Fijación de acordar**



Fecha de publicación: 2007-11-27 10:51 Fecha de edición: 2007-12-13 11:55:17\_SPA.xml

Pueden encontrarse otros accesorios en Internet.

**Datos técnicos****Datos generales**

Distancia útil operativa	0 ... 5 m
Distancia útil límite	10 m
Emisor de luz	IREL
Certificados	CE, cULus
Dimensión del obstáculo	18 mm
Tipo de luz	Infrarrojo, luz alterna
Diámetro del haz de luz	150 mm con alcance 5000 mm
Angulo de apertura	aprox. 2 °
Límite de luz extraña	100000 Lux

**Elementos de indicación y manejo**

Indicación de la función	LED amarillo, se ilumina con haz de luz libre, parpadea por debajo de la reserva de función
--------------------------	---

**Datos eléctricos**

Tensión de trabajo	10 ... 30 V CC
Rizado	5 %
Corriente en vacío	$I_0$ < 35 mA (Emisor) ; < 25 mA (Receptor)

**Salida**

Tipo de conmutación	conmutación claro/oscuro
Señal de salida	2 pnp, antivalente, prot. ctra. cortocircuito, prot. ctra. inversión de polaridad
Tensión de conmutación	30 V CC
Corriente de conmutación	máx. 200 mA
Frecuencia de conmutación	f 100 Hz
Tiempo de respuesta	5 ms

**Conformidad con estándar**

Estándar	EN 60947-5-2
----------	--------------

**Condiciones ambientales**

Temperatura ambiente	-20 ... 60 °C (253 ... 333 K)
Temperatura de almacenaje	-20 ... 75 °C (253 ... 348 K)

**Datos mecánicos**

Tipo de protección	IP65
Conexión	Conector M12, 4 polos
Material	
Carcasa	Aluminio
Salida de luz	Vidrio
Masa	100 g (por aparato)

**Curvas/**