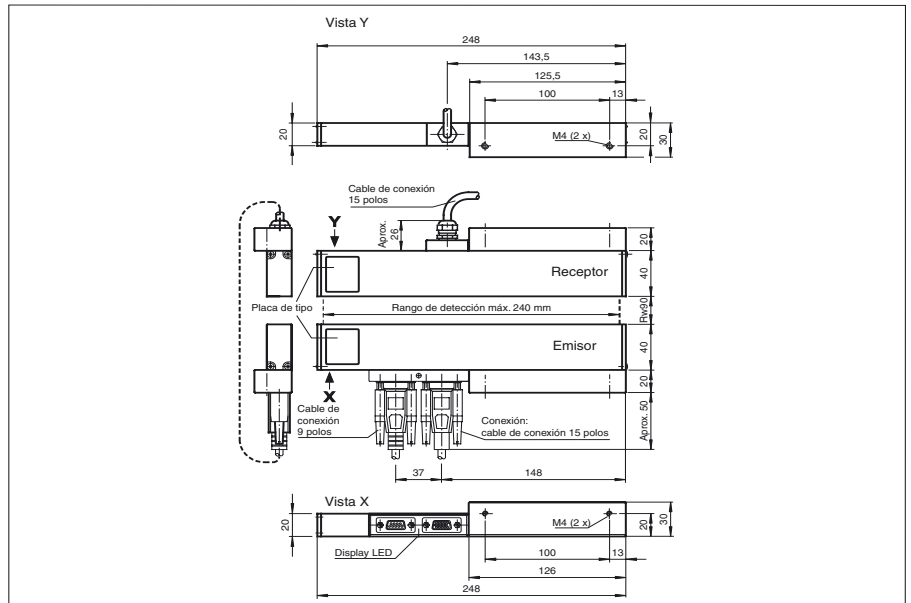




Dimensiones



Referencia de pedido

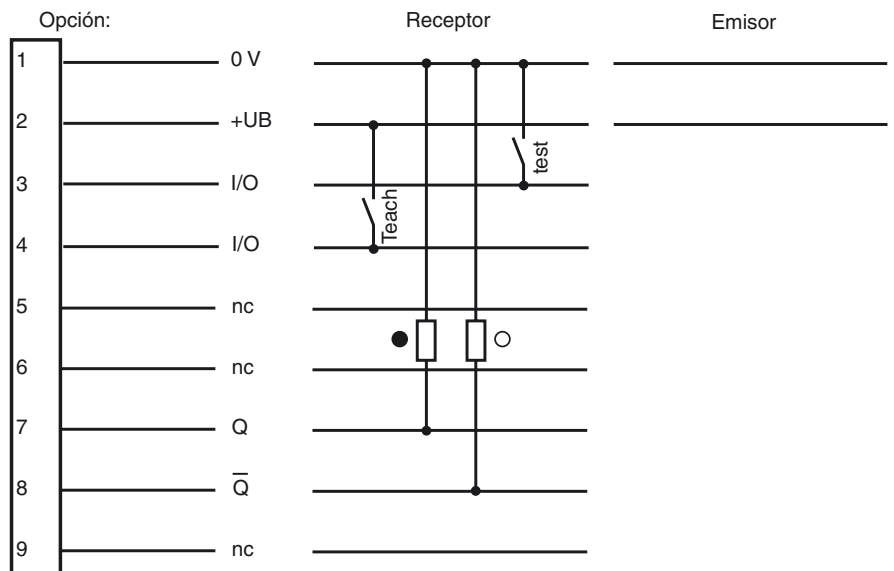
ELG-E/ELG-S

Rejilla óptica
con conec. macho SUB-D, 9 polos

Características

- Alcance hasta 125 mm
- Rejillas ópticas de alta resolución
- Distancia entre haces 5 mm
- Detección de objetos aprendidos vía TEACH-IN
- Evaluación del haz controlado por microprocesador

Conexión eléctrica



- = conmutación claro
- = conmutación oscuro

Datos técnicos**Datos generales**

Distancia útil operativa	0 ... 90 mm
Distancia útil límite	125 mm
Emisor de luz	IREL
Certificados	CE
Altura del campo	240 mm
Dimensión del obstáculo	5 mm
Distancia del haz	5 mm
Nº de haces	48
Rango de detección	0 ... 90 mm
Tipo de luz	Infrarrojo
Angulo de apertura	aprox. $\pm 10^\circ$
Límite de luz extraña	100000 Lux

Elementos de indicación y manejo

Indicación de la función	LED amarillo
--------------------------	--------------

Datos eléctricos

Tensión de trabajo	24 V CC
Rizado	10 %

Entrada

Entrada de Test	Desconexión del emisor
Entrada de función	Entrada TEACH-IN

Salida

Tipo de conmutación	conmutación claro/oscuro
Señal de salida	2 pnp, antivalente, prot. ctra. cortocircuito, prot. ctra. inversión de polaridad
Tensión de conmutación	24 V CC
Corriente de conmutación	200 mA
Frecuencia de conmutación f	350 Hz
Tiempo de respuesta	1 ms

Conformidad con estándar

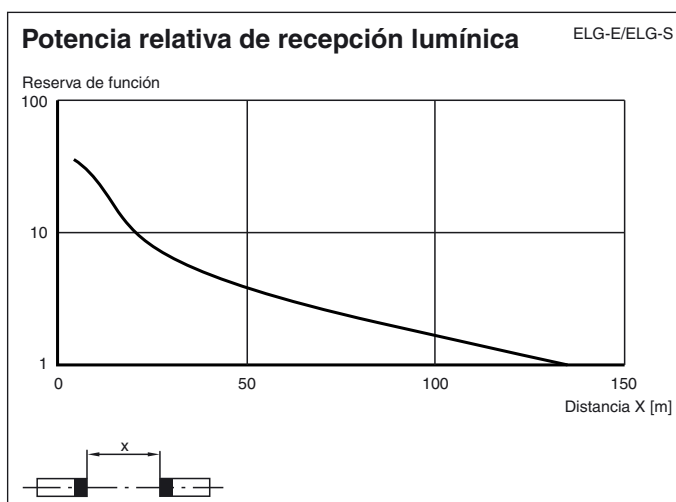
Estándar	EN 60947-5-2
----------	--------------

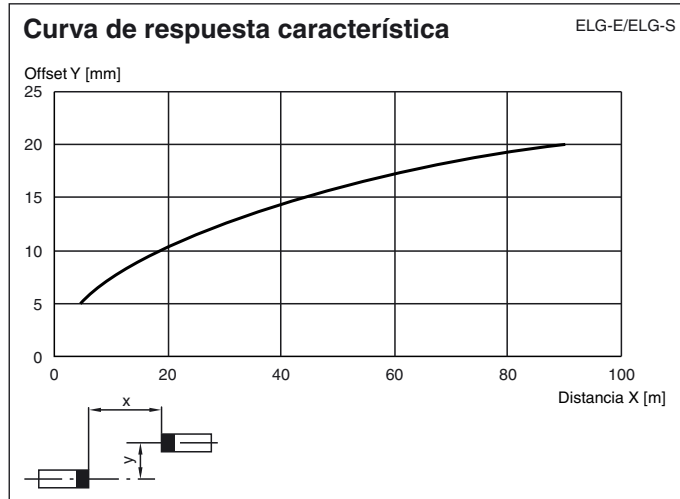
Condiciones ambientales

Temperatura ambiente	0 ... 60 °C (273 ... 333 K)
Temperatura de almacenaje	0 ... 75 °C (273 ... 348 K)

Datos mecánicos

Tipo de protección	IP65
Conexión	Conector Sub-D, 9 polos
Material	
Carcasa	metal
Salida de luz	Plástico
Masa	1000 g (por aparato)

Curvas/Diagramas



Accesorios

Conector para rejillas ELG:

Referencia de pedido
SUBD-ELG-VIS