



Bestellbezeichnung

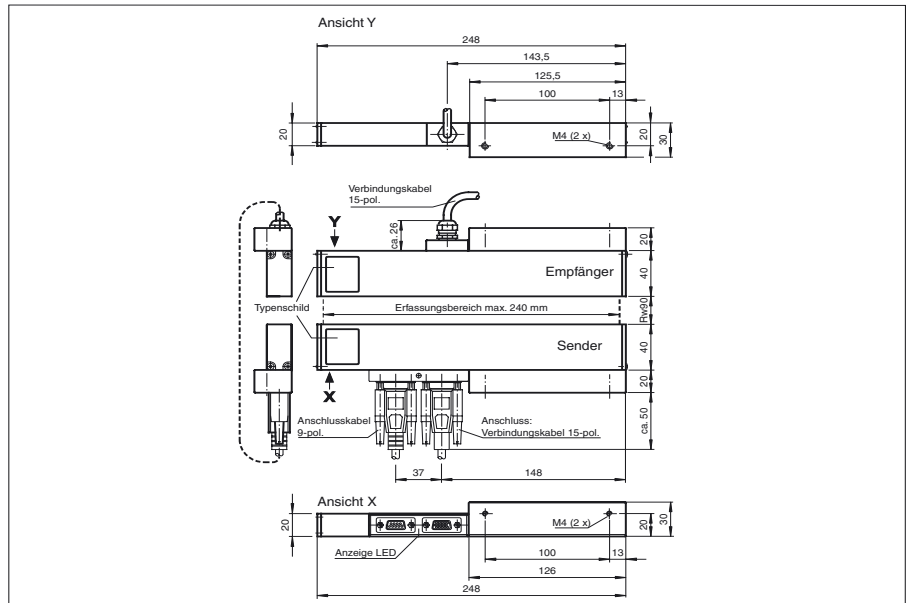
ELG-E/ELG-S

Lichtgitter
mit Sub-D-Stecker, 9-polig

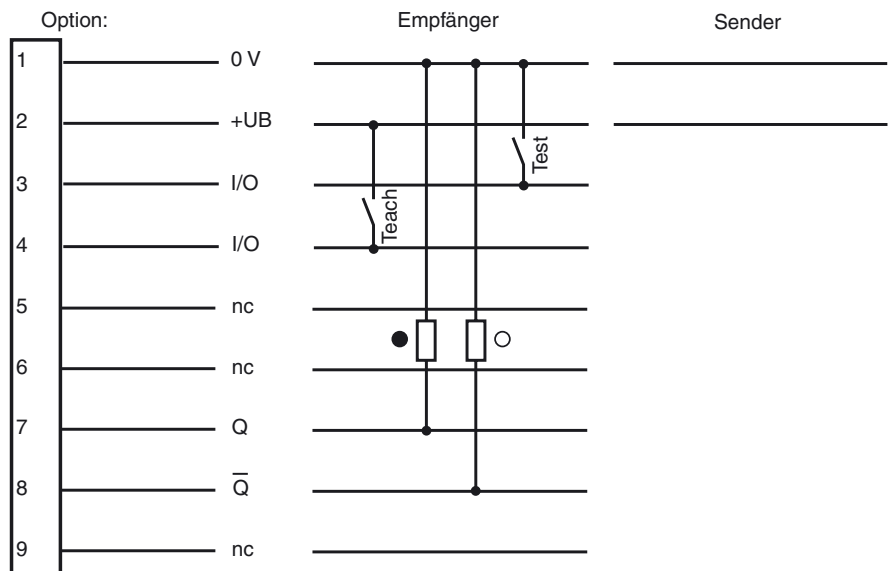
Merkmale

- Reichweite bis 125 mm
- Hochauflösendes Lichtgitter
- Strahlabstand 5 mm
- Erkennung eingelernter Objekte durch Teach-In
- Mikroprozessorgesteuerte Strahlwertung

Abmessungen



Elektrischer Anschluss



○ = Hellschaltung
● = Dunkelschaltung

Veröffentlichungsdatum: 2007-09-24 09:54 Ausgabedatum: 2007-09-24 11:55:12_GER.xml

Technische Daten

Allgemeine Daten

Betriebsreichweite	0 ... 90 mm
Grenzreichweite	125 mm
Lichtsender	IRED
Zulassungen	CE
Feldhöhe	240 mm
Hindernisgröße	5 mm
Strahlabstand	5 mm
Strahlanzahl	48
Erfassungsbereich	0 ... 90 mm
Lichtart	infrarot
Öffnungswinkel	ca. ± 10 °
Fremdlichtgrenze	100000 Lux

Anzeigen/Bedienelemente

Funktionsanzeige	LED gelb
------------------	----------

Elektrische Daten

Betriebsspannung	24 V DC
Welligkeit	10 %

Eingang

Testeingang	Senderabschaltung
Funktionseingang	Teach-In-Eingang

Ausgang

Schaltungsart	hell-/dunkelschaltend
Signalausgang	2 pnp, antivalent, kurzschlussfest, verpolgeschützt
Schaltspannung	24 V DC
Schaltstrom	200 mA
Schaltfrequenz	f 350 Hz
Ansprechzeit	1 ms

Normenkonformität

Normen	EN 60947-5-2
--------	--------------

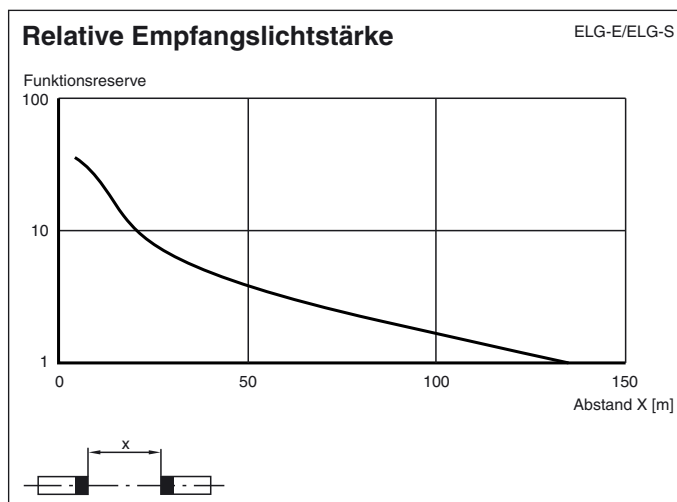
Umgebungsbedingungen

Umgebungstemperatur	0 ... 60 °C (273 ... 333 K)
Lagertemperatur	0 ... 75 °C (273 ... 348 K)

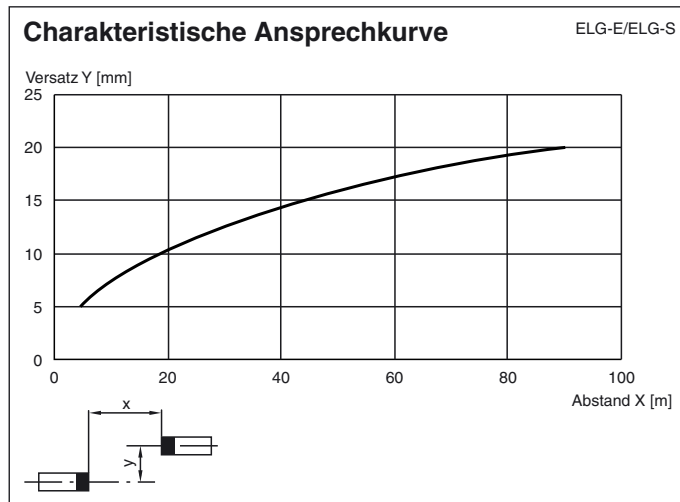
Mechanische Daten

Schutzart	IP65
Anschluss	Sub-D-Stecker, 9-polig
Material	
Gehäuse	Metall
Lichtaustritt	Kunststoff
Masse	1000 g (je Gerät)

Kurven/Diagramme



Veröffentlichungsdatum: 2007-09-24 09:54 Ausgabedatum: 2007-09-24 11:55:12_GER.xml



Zubehör

Anschlusskabel für Lichtgitter ELG:

Bestellbezeichnung

SUBD-ELG-VIS