



Bestellbezeichnung

SLPCM65-2-L

Sicherheits-Lichtgitter mit integrierter Auswerteeinheit mit 2 getrennten fehlersicheren Halbleiterausgängen

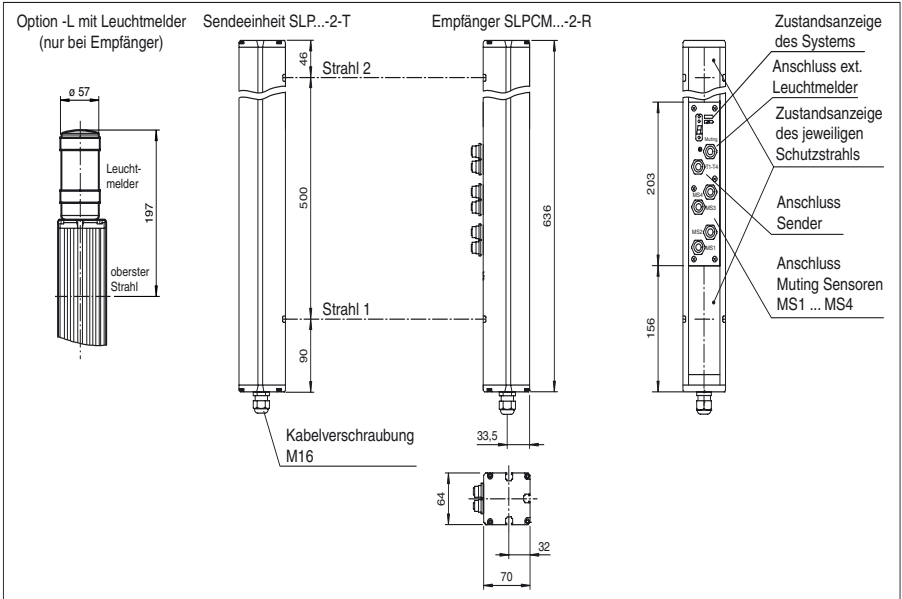
Merkmale

- Reichweite bis 65 m
- 2-strahlige Ausführung
- Strahlabstand 500 mm
- Selbstüberwachend (Typ 4 nach IEC/EN 61496-1)
- Rotes Sendelicht
- Mit und ohne Anlauf-/Wiederanlauf-sperre betreibbar
- Sequenzielles und paralleles Muting in verschiedenen Betriebsarten
- Notfallmuting zur Beseitigung von Materialstau
- Integrierter Relaismonitor
- 7-Segment-Diagnoseanzeige
- Integrierte Funktionsanzeige
- Vorausfallanzeige
- OSSD-Ausgänge als Halbleiter- oder Relaisausgänge

Zubehör

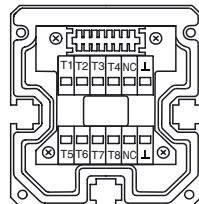
PG SLP-2
Montagehilfe Safety

Abmessungen



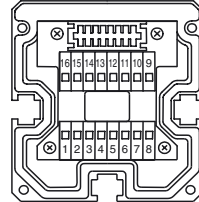
Elektrischer Anschluss

Sender SLP



T1 - Sender Kanal 1
T2 - Sender Kanal 2
L - 0 V

Empfänger SLPCM



Empfänger SLPCM (Halbleiterausgänge)	Empfänger SLPCM/31 (Relaisausgänge)
4 - N.C.	1 - Funktionserde
5 - -	2 - 0 V
6 - +	3 - 24 V
7 - OSSD 1	4 - Relaiskontakt
8 - OSSD 2	5 - Relaiskontakt
	6 - Relaiskontakt
	7 - Relaiskontakt
	8 - Relaiskontakt
	9 - Eingang Relaismonitor
	10 - Eingang Anlaufreigabe
	11 - Eingang Reset
	12 - PNP-Ausgang Verschmutzung
	13 - PNP-Ausgang Mutinglampe
	14 - PNP-Ausgang Anlaufbereitschaft
	15 - PNP-Ausgang Meldung OSSD AUS
	16 - PNP-Ausgang Meldung OSSD EIN

Veröffentlichungsdatum: 2009-12-14 11:23 Ausgabedatum: 2009-12-14 11:4899_GER.xml

Technische Daten**Allgemeine Daten**

Betriebsreichweite	12 ... 65 m
Lichtsender	LED
Lichtart	rot, Wechsellicht
Zulassungen	TÜV
Prüfungen	IEC/EN 61496
Sicherheitstyp nach IEC/EN 61496	4
Kennzeichnung	CE
Hindernisgröße	statisch: 32 mm dynamisch: 50 mm (bei $v = 1,6$ m/s des Hindernisses)
Strahlabstand	500 mm
Strahlanzahl	2
Betriebsart	Anlauf-/Wiederanlaufsperr, Relaismonitor, Mutingbetriebsarten
Öffnungswinkel	$< 5^\circ$

Kenndaten funktionale Sicherheit

Sicherheits-Integritätslevel (SIL)	SIL 3
Performance Level (PL)	PL e
Kategorie	Kat. 4
Gebrauchsdauer (T_M)	20 a
PFH _d	3,54 E-9

Anzeigen/Bedienelemente

Diagnoseanzeige	7-Segment-Anzeige
Funktionsanzeige	LED rot: pro Empfangskanal aus: Unterbrechung, blinkt: Empfang, dauerhaft ein: Empfang mit ausreichender Funktionsreserve auf der Frontplatte: LED rot: OSSD aus, LED grün: OSSD ein, LED gelb: Mutingbetriebsart
Mutinganzeige	Leuchtmelder
Vorausfallanzeige	LED rot neben Empfänger blinkt
Bedienelemente	10 DIP-Schalter im Klemmraum des Empfängers

Elektrische Daten

Betriebsspannung	U_B	24 V DC -15 % / +25 % , galvanisch getrennt
Leerlaufstrom	I_0	max. 250 mA
Schutzklasse		III

Eingang

Betätigungsstrom	ca. 10 mA
Betätigungszeit	0,03 ... 1 s
Testeingang	Reset-Eingang für Systemtest
Funktionseingang	Relaismonitor, Anlauffreigabe, Mutingsensoren (max. 4)

Ausgang

Vorausfallausgang	1 PNP, $+U_B$ -2 V, max. 300 mA
Sicherheitsausgang	2 getrennte fehlersichere Halbleiterausgänge
Signalausgang	je 1 PNP, max. 300 mA für Anlaufbereitschaft, OSSD ein, OSSD aus, Mutinglampe, parallel dazu Signale im Lampensockel
Schaltspannung	Betriebsspannung -2 V
Schaltstrom	max. 0,5 A
Ansprechzeit	20 ms

Umgebungsbedingungen

Umgebungstemperatur	0 ... 50 °C (273 ... 323 K)
Lagertemperatur	-20 ... 70 °C (253 ... 343 K)
Relative Luftfeuchtigkeit	max. 95 %, nicht kondensierend

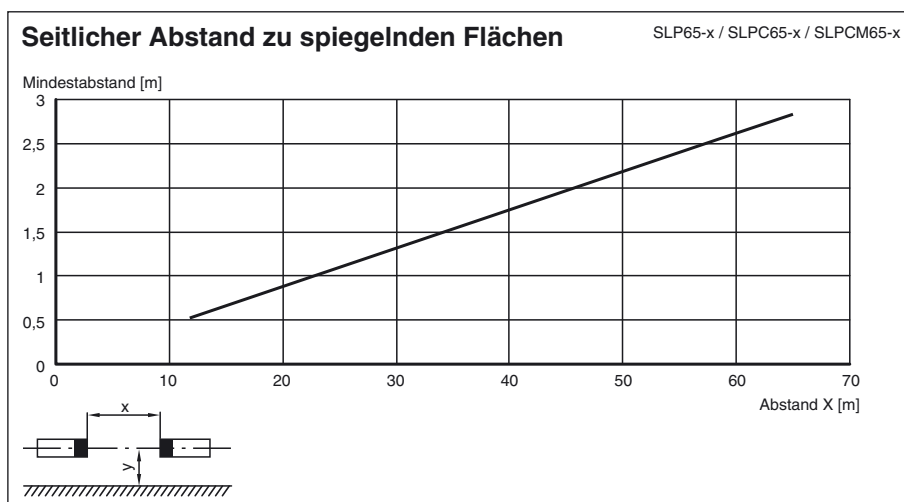
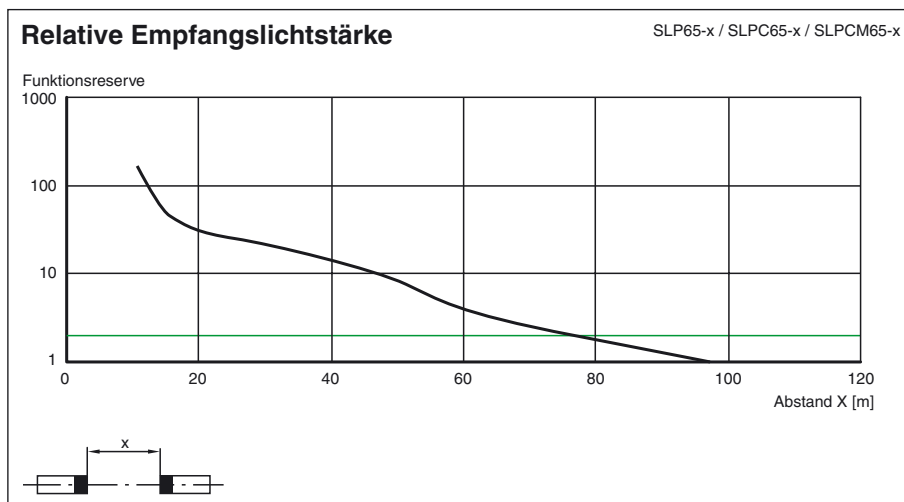
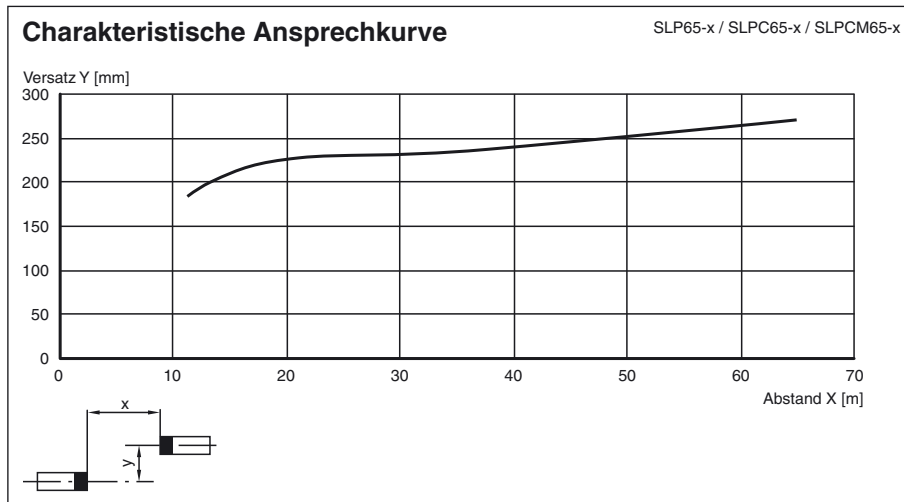
Mechanische Daten

Schutzart	IP65
Anschluss	Kabelverschraubung M16 , Klemmraum mit Cage-Klemmen, M12-Steckverbinder für Sender, Mutinglampe u. a., Mutingsensoren, Lampensockel für Mutinglampe u. a.
Anschlussoptionen	Weitere Anschlussoptionen auf Anfrage: Steckverbinder DIN 43 651 Hirschmann, Sender: 6-polig+PE, Empfänger: 11-polig+PE
Material	
Gehäuse	Strangpressprofil, RAL 1021 (gelb) beschichtet
Lichtaustritt	Kunststoffscheibe
Masse	je 2300 g

Allgemeine Informationen

Einzelkomponenten	
Sender	SLP65-2-T
Empfänger	SLPCM65-2-R-L

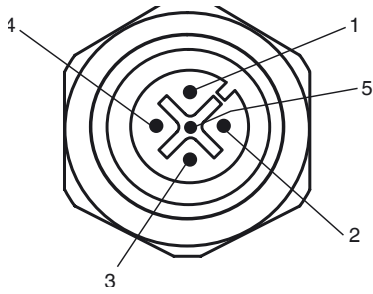
Kurven/Diagramme




Zusatzinformationen

Buchsenbelegung auf der Gerätevorderseite

Veröffentlichungsdatum: 2009-12-14 11:23 Ausgabedatum: 2009-12-14 11:4899_GER.xml



Anzeigelampensteuerung 

Buchse	Funktion
1	OSSD Ein
2	OSSD Aus
3	0 V
4	Anlaufbereitschaft
5	Muting (überwacht)

Senderansteuerung T1 - T4

Buchse	Funktion
1	Sender Kanal 1
2	Sender Kanal 2
3	0 V

Mutingsensor-Eingänge MS1 - MS4

Buchse	Funktion
1	+ 24 V
3	0 V
4	Sensorsignal

Systemzubehör

- Befestigungs-Set MS SLP
- Profilausrichthilfe PA SLP/SLC
- Laserausrichthilfe BA SLP
- Kabelbinder SLPC/M
- Bodenständer UC SLP/SLC
- Gehäuse für Bodenständer
Enclosure UC SLP/SLC
- Anfahrschutz
Damping UC SLP/SLC
- Muting Set MS SLPCM
- Umlenkspiegel SLP-2-M