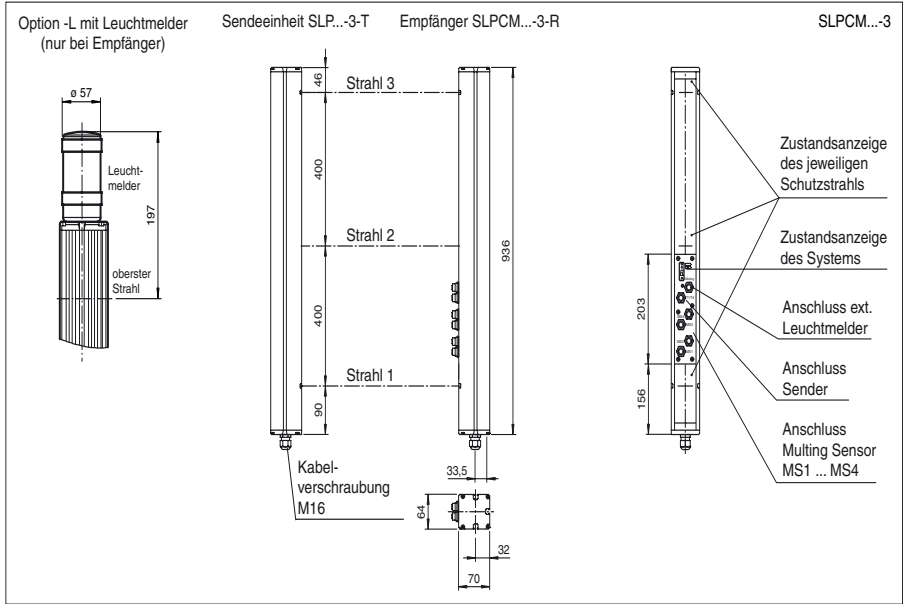




**Abmessungen**



**Bestellbezeichnung**

**SLPCM65-3**

Sicherheits-Lichtgitter mit integrierter Auswerteeinheit mit 2 getrennten fehlersicheren Halbleiterausgängen

**Merkmale**

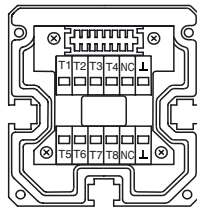
- Reichweite bis 65 m
- 3-strahlige Ausführung
- Strahlabstand 400 mm
- Selbstüberwachend (Typ 4 nach IEC/EN 61496-1)
- Rotes Sendelicht
- Mit und ohne Anlauf-/Wiederanlauf-sperre betreibbar
- Sequenzielles und paralleles Muting in verschiedenen Betriebsarten
- Notfallmuting zur Beseitigung von Materialstau
- Integrierter Relaismonitor
- 7-Segment-Diagnoseanzeige
- Integrierte Funktionsanzeige
- Vorausfallanzeige
- OSSD-Ausgänge als Halbleiter- oder Relaisausgänge

**Zubehör**

**PG SLP-3**  
Montagehilfe Safety

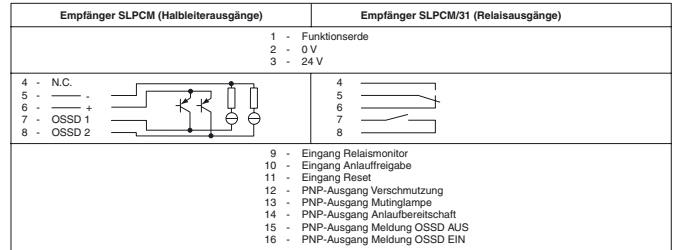
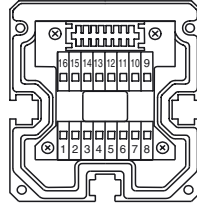
**Elektrischer Anschluss**

Sender SLP



- T1 - Sender Kanal 1
- T2 - Sender Kanal 2
- T3 - Sender Kanal 3
- L - 0 V

Empfänger SLPCM



Veröffentlichungsdatum: 2009-12-14 11:23 Ausgabedatum: 2009-12-14 11:4897\_GER.xml

**Technische Daten****Allgemeine Daten**

|                                  |  |
|----------------------------------|--|
| Betriebsreichweite               | 12 ... 65 m  |
| Lichtsender                      | LED  |
| Lichtart                         | rot, Wechsellicht  |
| Zulassungen                      | TÜV  |
| Prüfungen                        | IEC/EN 61496   |
| Sicherheitstyp nach IEC/EN 61496 | 4  |
| Kennzeichnung                    | CE   |
| Hindernisgröße                   | statisch: 32 mm<br>dynamisch: 50 mm (bei $v = 1,6$ m/s des Hindernisses) |
| Strahlabstand                    | 400 mm   |
| Strahlanzahl                     | 3  |
| Betriebsart                      | Anlauf-/Wiederanlaufsperr, Relaismonitor, Mutingbetriebsarten            |
| Öffnungswinkel                   | $< 5^\circ$  |

**Kenndaten funktionale Sicherheit**

|                                    |          |
|------------------------------------|----------|
| Sicherheits-Integritätslevel (SIL) | SIL 3    |
| Performance Level (PL)             | PL e     |
| Kategorie                          | Kat. 4   |
| Gebrauchsdauer ( $T_M$ )           | 20 a     |
| PFH <sub>d</sub>                   | 3,54 E-9 |

**Anzeigen/Bedienelemente**

|                   |  |
|-------------------|--|
| Diagnoseanzeige   | 7-Segment-Anzeige  |
| Funktionsanzeige  | LED rot: pro Empfangskanal<br>aus: Unterbrechung, blinkt: Empfang, dauerhaft ein: Empfang mit ausreichender Funktionsreserve<br>auf der Frontplatte:<br>LED rot: OSSD aus, LED grün: OSSD ein, LED gelb: Mutingbetriebsart |
| Vorausfallanzeige | LED rot neben Empfänger blinkt   |
| Bedienelemente    | 10 DIP-Schalter im Klemmraum des Empfängers  |

**Elektrische Daten**

|                  |       |   |
|------------------|-------|---|
| Betriebsspannung | $U_B$ | 24 V DC -15 % / +25 % , galvanisch getrennt |
| Leerlaufstrom    | $I_0$ | max. 250 mA                                 |
| Schutzklasse     |       | III   |

**Eingang**

|                  |  |
|------------------|--|
| Betätigungsstrom | ca. 10 mA  |
| Betätigungszeit  | 0,03 ... 1 s   |
| Testeingang      | Reset-Eingang für Systemtest                           |
| Funktionseingang | Relaismonitor, Anlauffreigabe, Mutingsensoren (max. 4) |

**Ausgang**

|                    |   |
|--------------------|---|
| Vorausfallausgang  | 1 PNP, $+U_B$ -2 V, max. 300 mA   |
| Sicherheitsausgang | 2 getrennte fehlersichere Halbleiterausgänge                                  |
| Signalausgang      | je 1 PNP, max. 300 mA für Anlaufbereitschaft, OSSD ein, OSSD aus, Mutinglampe |
| Schaltspannung     | Betriebsspannung -2 V   |
| Schaltstrom        | max. 0,5 A  |
| Ansprechzeit       | 20 ms   |

**Umgebungsbedingungen**

|                           |                                |
|---------------------------|--------------------------------|
| Umgebungstemperatur       | 0 ... 50 °C (273 ... 323 K)    |
| Lagertemperatur           | -20 ... 70 °C (253 ... 343 K)  |
| Relative Luftfeuchtigkeit | max. 95 %, nicht kondensierend |

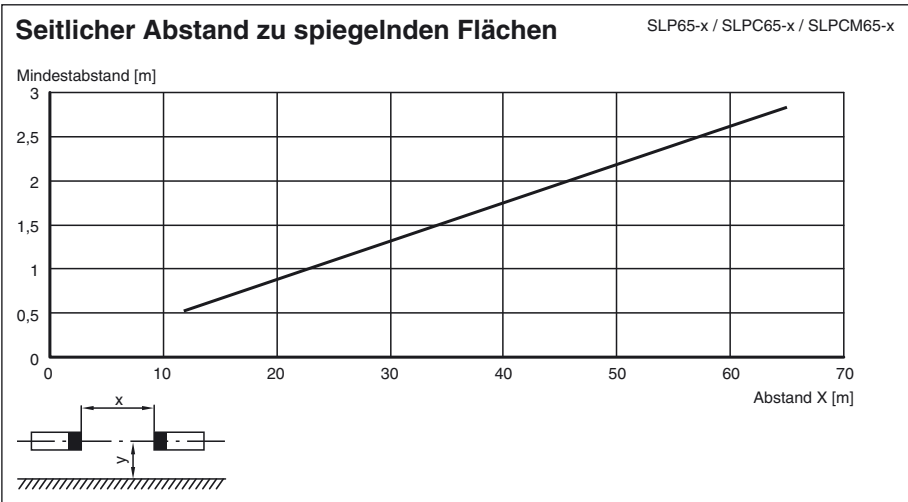
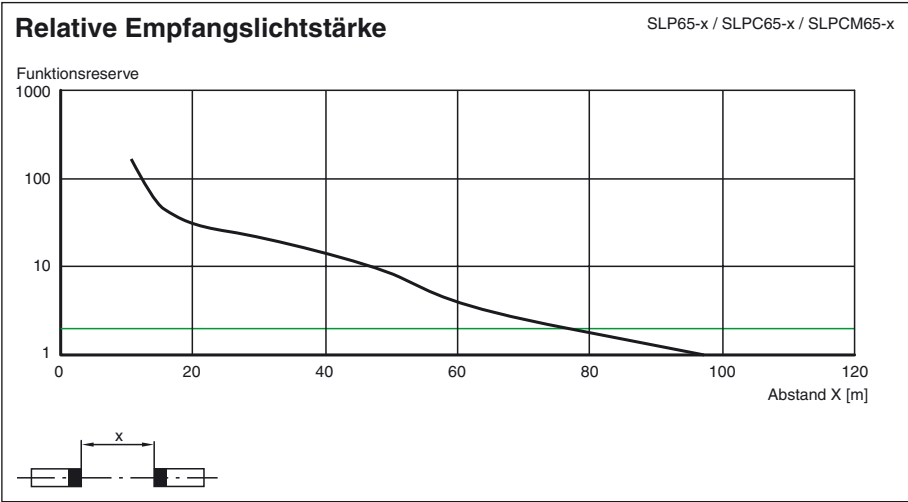
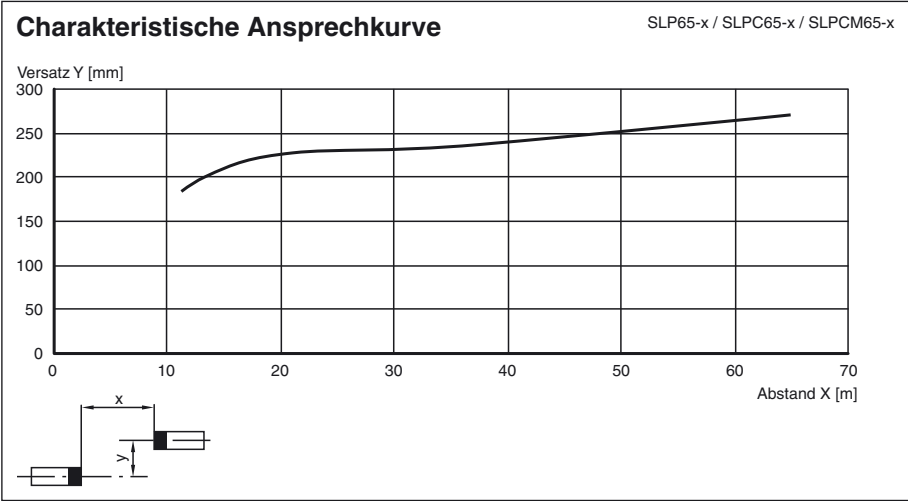
**Mechanische Daten**

|                   |   |
|-------------------|---|
| Schutzart         | IP65  |
| Anschluss         | Kabelverschraubung M16 ,<br>Klemmraum mit Cage-Klemmen,<br>M12-Steckverbinder für Sender, Mutinglampe u. a., Mutingsensoren |
| Anschlussoptionen | Weitere Anschlussoptionen auf Anfrage:<br>Steckverbinder DIN 43 651 Hirschmann, Sender: 6-polig+PE, Empfänger: 11-polig+PE  |
| Material          |   |
| Gehäuse           | Strangpressprofil, RAL 1021 (gelb) beschichtet  |
| Lichtaustritt     | Kunststoffscheibe   |
| Masse             | je 3400 g   |

**Allgemeine Informationen**

|                   |             |
|-------------------|-------------|
| Einzelkomponenten |             |
| Sender            | SLP65-3-T   |
| Empfänger         | SLPCM65-3-R |

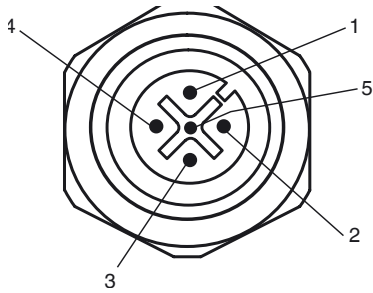
Kurven/Diagramme

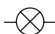


Veröffentlichungsdatum: 2009-12-14 11:23 Ausgabedatum: 2009-12-14 11:4897\_GER.xml

## Zusatzinformationen

### Buchsenbelegung auf der Gerätevorderseite



Anzeigelampensteuerung 

| Buchse | Funktion           |
|--------|--------------------|
| 1      | OSSD Ein           |
| 2      | OSSD Aus           |
| 3      | 0 V                |
| 4      | Anlaufbereitschaft |
| 5      | Muting (überwacht) |

### Senderansteuerung T1 - T4

| Buchse | Funktion       |
|--------|----------------|
| 1      | Sender Kanal 1 |
| 2      | Sender Kanal 2 |
| 3      | 0 V            |
| 4      | Sender Kanal 3 |

### Mutingsensor-Eingänge MS1 - MS4

| Buchse | Funktion     |
|--------|--------------|
| 1      | + 24 V       |
| 3      | 0 V          |
| 4      | Sensorsignal |

## Systemzubehör

- Befestigungs-Set MS SLP
- Profilausrichthilfe PA SLP/SLC
- Laserausrichthilfe BA SLP
- Kabelbinder SLPC/M
- Bodenständer UC SLP/SLC
- Gehäuse für Bodenständer  
Enclosure UC SLP/SLC
- Anfahrschutz  
Damping UC SLP/SLC
- Muting Set MS SLPCM
- Umlenkspiegel SLP-3-M