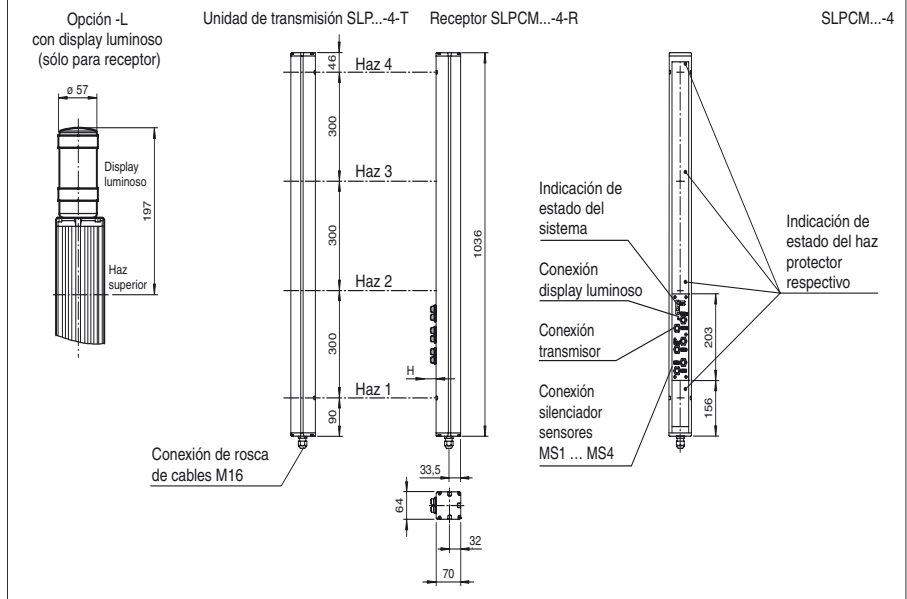




Dimensiones



Referencia de pedido

SLPCM30-4-L

Fibras ópticas de seguridad con unidad de evaluación integrada con 2 salidas semiconductoras separadas, seguras contra fallos

Características

- Alcance hasta 30 m
- Versión de 4 haces
- Distancia entre haces 300 mm
- Autocontrolado (tipo 4 según IEC/EN 61496-1)
- Luz emisora rojo
- Función con o sin bloqueo de arranque/rearranque
- Muting secuencial y en paralelo con diferentes modos operativos
- Muting de emergencia para eliminar la retención de material
- Monitorizaje de relés integrado
- Indicación de diagnóstico de 7 segmentos
- Indicación de la función integrada
- Indicación de preavería
- Salidas OSSD como salidas semiconductoras o relés

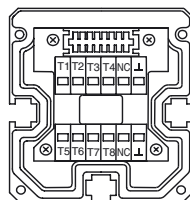
Accesorios

PG SLP-4

Ayuda de montaje de seguridad

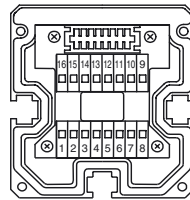
Conexión eléctrica

Transmisor SLP



- T1 - Transmisor canal 1
- T2 - Transmisor canal 2
- T3 - Transmisor canal 3
- T4 - Transmisor canal 4
- ⊥ - 0 V

Receptor SLPCM



Receptor SLPCM (salidas de semiconductor)	Receptor SLPCM/31 (salidas de relés)
4 - N.C.	1 - Toma de tierra de funciones
5 - -	2 - 0 V
6 - +	3 - 24 V
7 - OSSD 1	4 - [Diagram]
8 - OSSD 2	5 - [Diagram]
	6 - [Diagram]
	7 - [Diagram]
	8 - [Diagram]
	9 - Entrada monitorización de relés
	10 - Entrada desbloqueo de arranque
	11 - Entrada reset
	12 - Salida PNP suciedad
	13 - Salida PNP lámpara de silenciador
	14 - Salida PNP reserva de arranque
	15 - Salida PNP mensaje OSSD OFF
	16 - Salida PNP mensaje OSSD ON

Fecha de publicación: 2009-12-14 11:22 Fecha de edición: 2010-03-10 114889_SPA.xml

Datos técnicos**Datos generales**

Distancia útil operativa	6 ... 30 m
Emisor de luz	LED
Tipo de luz	Luz alterna, roja
Certificados	TÜV
Pruebas	IEC/EN 61496
Categoría de seguridad según IEC/EN 61496	4
Características	CE
Dimensión del obstáculo	estático: 32 mm dinámico: 50 mm (con v = 1,6 m/s del obstáculo)
Distancia del haz	300 mm
Nº de haces	4
Modo operativo	Bloqueo de arranque/rearranque, monitorizaje de relés, modos operativos Muting
Angulo de apertura	< 5 °

Datos característicos de seguridad funcional

Nivel de integridad de seguridad (SIL)	SIL 3
Nivel de prestaciones (PL)	PL e
Categoría	4
Duración de servicio (T _M)	20 a
PFH _d	3,54 E-9

Elementos de indicación y manejo

Indicación de diagnóstico	Display de 7 segmentos
Indicación de la función	LED rojo: por canal receptor off: interrupción parpadea: recepción on permanente: recepción con suficiente reserva de función en la placa frontal: LED rojo: OSSD off LED verde: OSSD on LED amarillo: tipo de función Muting
Indicación Muting	Indicador luminoso
Indicación de preavería	LED rojo al lado del receptor parpadea
Elementos de mando	10 conmutadores DIP en compartimento terminal del receptor

Datos eléctricos

Tensión de trabajo	U _B	24 V CC -15 % / +25 %, con aislamiento galvánico
Corriente en vacío	I ₀	máx. 250 mA
Clase de protección		III

Entrada

Corriente operativa	aprox. 10 mA
Tiempo operativo	0,03 ... 1 s
Entrada de Test	Entrada Reset para test del sistema
Entrada de función	Monitorizaje de relés, desbloqueo del arranque, sensores Muting (máx. 4)

Salida

Salida de preavería	1 PNP, +U _B -2 V, máx. 300 mA
Salida de seguridad	2 salidas semiconductoras aisladas, seguras ctra. fallos
Señal de salida	1 PNP por cada , máx. 300 mA para reserva de arranque, OSSD on, OSSD off, lámpara Muting, en paralelo con las señales en base de lámpara
Tensión de conmutación	Tensión de trabajo -2 V
Corriente de conmutación	máx. 0,5 A
Tiempo de respuesta	20 ms

Condiciones ambientales

Temperatura ambiente	0 ... 50 °C (273 ... 323 K)
Temperatura de almacenaje	-20 ... 70 °C (253 ... 343 K)
Humedad del aire relativa	máx. 95 %, sin condensar

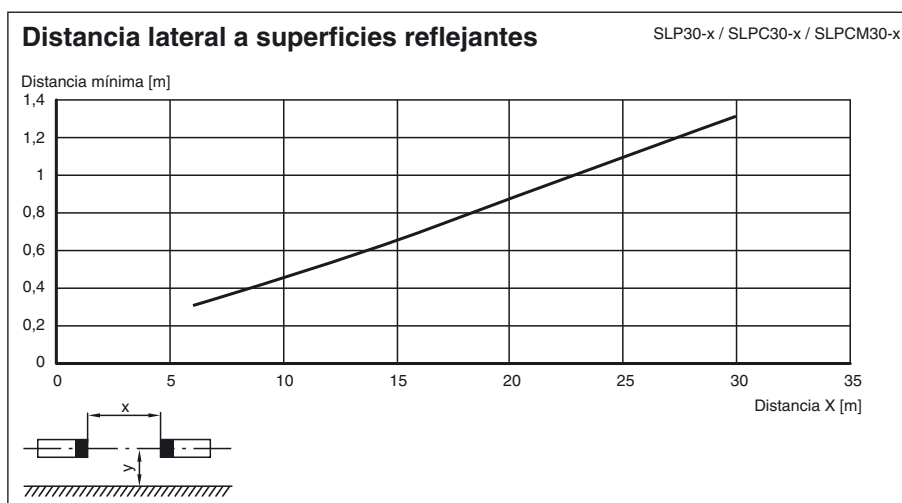
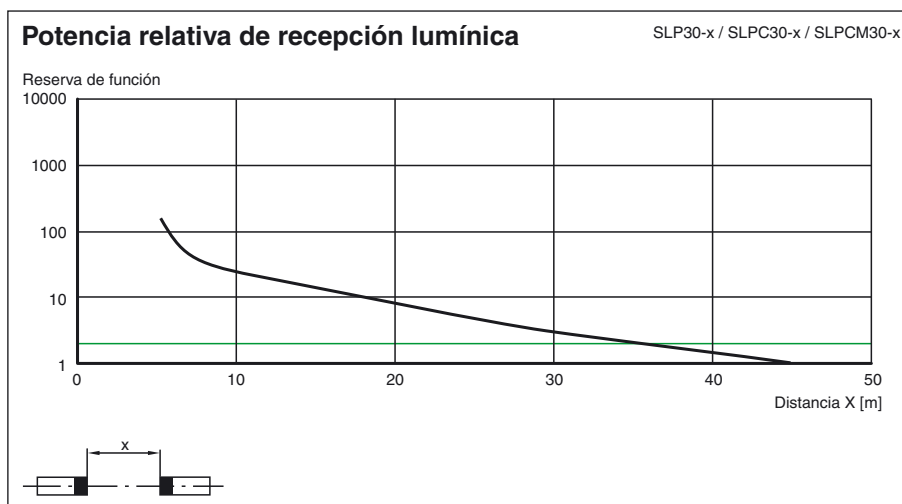
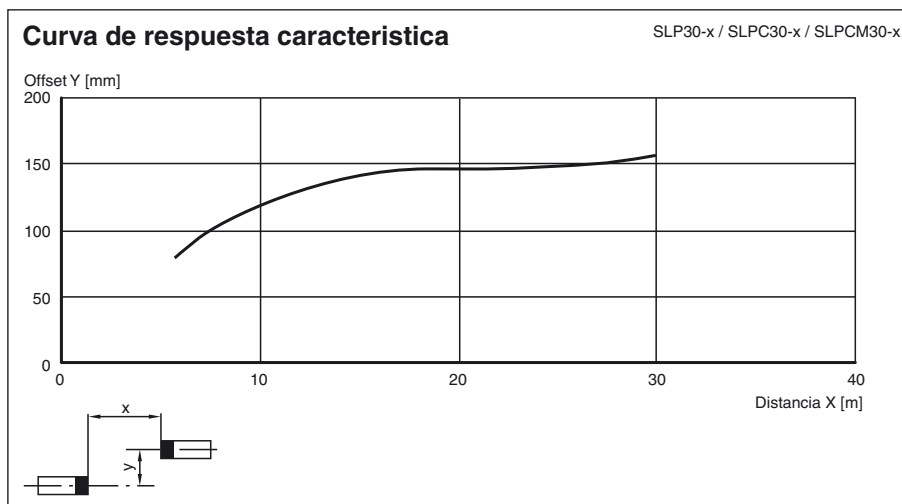
Datos mecánicos

Tipo de protección	IP65
Conexión	Cable conectado por rosca M16 , Compartimento terminal con terminales "Cage", Conector enchufable M12 para emisor, Lámpara Muting, sensores Muting, Base de lámpara para lámpara Muting, e. o.
Opciones de conexión	Otras opciones de conexión bajo pedido: Conector enchufable DIN 43 651 Hirschmann, Emisor: 6 polos+PE, Receptor: 11 polos+PE
Material	
Carcasa	Perfil a presión de conducto de aluminio, cubierto RAL 1021 (amarillo)
Salida de luz	Luneta de plástico
Masa	por cada 3700 g

Información general

Componentes del sistema	
Emisor	SLP30-4-T
Receptor	SLPCM30-4-R-L

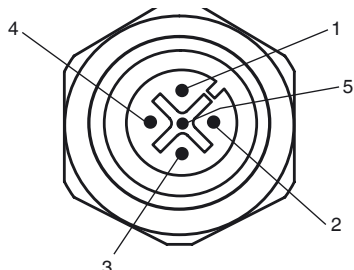
Curvas/Diagramas



Fecha de publicación: 2009-12-14 11:22 Fecha de edición: 2010-03-10 114889_SPA.xml

Informaciones adicionales

Distribución de las hembras en la parte anterior del aparato



Control de las lámparas de aviso 

hembra	función
1	OSSD conectado
2	OSSD desconectado
3	0 V
4	reserva de arranque
5	silenciador (controlado)

Control del emisor T1 - T4

hembra	función
1	canal emisor 1
2	canal emisor 2
3	0 V
4	canal emisor 3
5	canal emisor 4

Entradas del sensor silenciador MS1 - MS4

hembra	función
1	+ 24 V
3	0 V
4	señal del sensor

Accesorios de sistema

- juego de fijación MS SLP
- ayuda de supresión del perfil PA SLP/SLC
- ayuda de supresión del láser BA SLP
- soportes de suelo UC SLP/SLC
- carcasa para soporte de suelo Enclosure UC SLP/SLC
- amortiguamiento Damping UC SLP/SLC
- espejo de desviación SLP-4-M