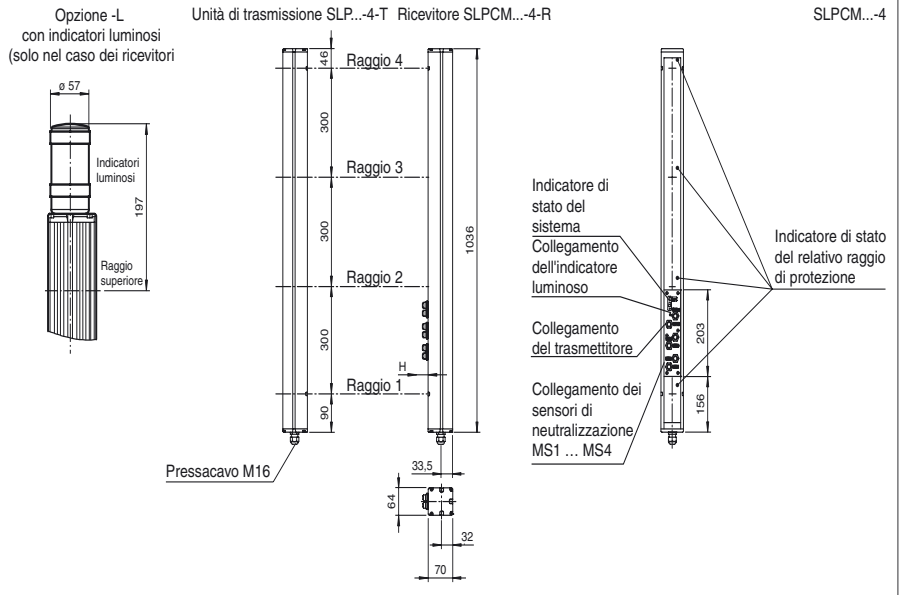




Dimensioni



Codifica d'ordine

SLPCM30-4-L/31

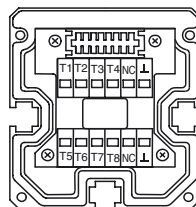
Griglia optoelettronica di sicurezza con un'unità di analisi integrata con 2 uscite relé con contatti n.a. a guidaforzata

Caratteristiche

- Distanza utile fino a 30 m
- Modello a 4 fasci
- Distanza del fascio di 300 mm
- Con autosorveglianza (tipo 4 a norme IEC/EN 61496-1)
- Luce rossa
- Funzionamento con e senza interdizione di avviamento/riavviamento
- Muting sequenziale e parallelo in diversi modi operativi
- Muting di emergenza per l'eliminazione di ingorghi di materiale
- Monitor relé integrato
- Indicatore diagnostico a 7 segmenti
- Indicatore funzionale integrato
- Display preallarme
- Uscite OSSD come uscite semiconduttore o uscite relé

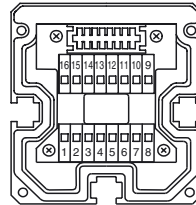
Allacciamento elettrico

Trasmittitore SLP



- T1 - Trasmittitore canale 1
- T2 - Trasmittitore canale 2
- T3 - Trasmittitore canale 3
- T4 - Trasmittitore canale 4
- L - 0 V

Ricevitore SLPCM



| Ricevitore SLPCM (uscite a semiconduttore) | Ricevitore SLPCM31 (uscite a relé) |
|--|---|
| | 1 - Conduttore di messa a terra funzionale |
| | 2 - 0 V |
| | 3 - 24 V |
| 4 - N.C. | 4 - |
| 5 - - | 5 - |
| 6 - + | 6 - |
| 7 - OSSD 1 | 7 - |
| 8 - OSSD 2 | 8 - |
| | 9 - Ingresso monitor di controllo con uscite a relé |
| | 10 - Ingresso per l'abblazione all'avvio |
| | 11 - Ingresso di azzerramento |
| | 12 - Uscita PNP per lo sporcamento |
| | 13 - Uscita PNP, spia di neutralizzazione |
| | 14 - Uscita PNP di operatività all'avvio |
| | 15 - Uscita PNP di segnale, OSSD INATTIVO |
| | 16 - Uscita PNP di segnale, OSSD ATTIVO |

Accessori

PG SLP-4

Ausilio di montaggio Safety

Data di edizione: 2009-12-14 11:22 Data di stampare: 2010-03-10 11:4883_ITA.xml

Dati tecnici**Dati generali**

| | |
|--|--|
| Distanza della portata | 6 ... 30 m |
| Trasmittitore fotoelettrico | LED |
| Tipo di luce | rosso, luce variabile |
| Omologazioni | TÜV |
| Controlli | IEC/EN 61496 |
| Categoria di sicurezza conforme a IEC/EN 61496 | 4 |
| Marcatura | CE |
| Dimensioni dell'ostacolo | Statico: 32 mm dinamico: 50 mm (con ostacolo a velocità $v = 1,6 \text{ m/s}$) |
| Distanza del fascio | 300 mm |
| Numero di fasci | 4 |
| Modo operativo | Interdizione di avviamento/riavviamento, monitor relè, modi operativi di muting |
| Angolo di apertura | $< 5^\circ$ |

Caratteristiche sicurezza funzionale

| | |
|--|--------------------|
| Livello d'integrazione sicurezza (SIL) | SIL 3 |
| Livello di performance (PL) | PL e |
| Categoria | 4 |
| Durata dell'utilizzo (T_M) | 20 a |
| PFH_d | $3,54 \text{ E-9}$ |

Indicatori / Elementi di comando

| | |
|---------------------------|---|
| Indicatore di diagnosi | Display a 7 segmenti |
| Indicatore delle funzioni | LED rosso: per canale di ricezione Spento: interruzione Lampeggiante: ricezione Acceso: ricezione con riserva funzionale sufficiente Sulla piastra frontale: LED rosso: OSSD Off LED verde: OSSD On LED giallo: modo operativo di muting |
| Indicazione muting | Segnalatore luminoso |
| Display preallarme | Il LED rosso accanto al ricevitore lampeggia |
| Elementi di comando | 10 DIP switch nel vano morsetti del ricevitore |

Dati elettrici

| | | |
|-----------------------|-------|--|
| Tensione di esercizio | U_B | 24 V DC -15 % / +25 %, a separazione galvanica |
| Corrente a vuoto | I_0 | max. 250 mA |
| Classe di protezione | | III |

Ingresso

| | |
|-------------------------|--|
| Corrente di azionamento | circa. 10 mA |
| Tempo di azionamento | 0,03 ... 1 s |
| Ingresso di test | Ingresso di reset per test del sistema |
| Ingresso funzionale | Monitor relè, abilitazione di avviamento, sensori di muting (max. 4) |

Uscita

| | |
|----------------------|---|
| Uscita di preallarme | 1 PNP, $+U_B - 2 \text{ V}$, max. 300 mA |
| Uscita di sicurezza | 2 uscite a relè, contatti NO forzati |
| Uscita del segnale | 1 PNP ognuno, max. 300 mA perpronto partenza, OSSD acceso, OSSD spento, lampada muting, parallelamente segnali nel zoccolo portalamпада |
| Tensione di comando | 20 ... 60 V DC, 12 ... 25 V AC eff |
| Corrente di comando | 0,01 ... 2 A |
| Potere di apertura | 100 VA |
| Tempo di reazione | 40 ms |

Condizioni ambientali

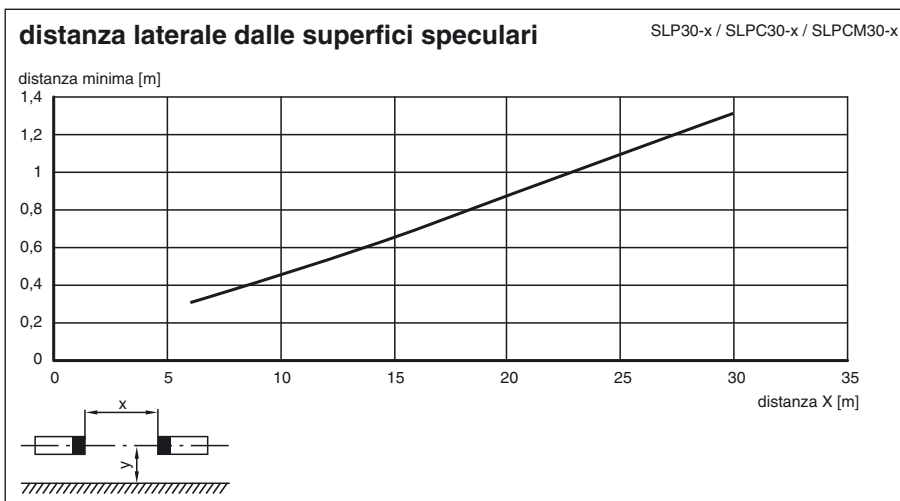
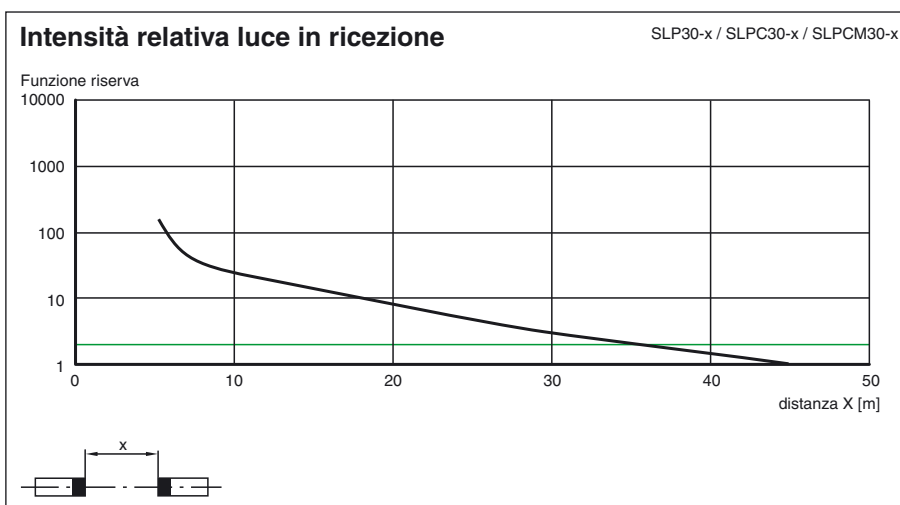
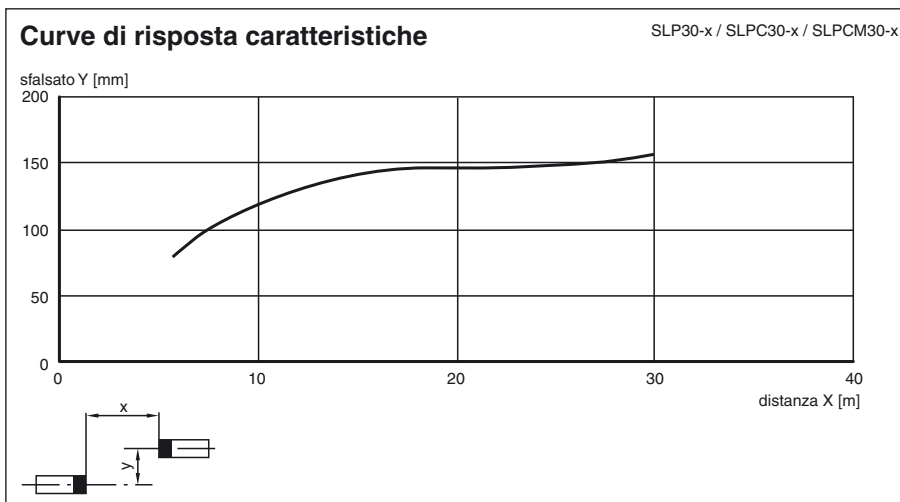
| | |
|------------------------------|-------------------------------|
| Temperatura ambiente | 0 ... 50 °C (273 ... 323 K) |
| Temperatura di magazzinaggio | -20 ... 70 °C (253 ... 343 K) |
| Umidità relativa dell'aria | max. 95 %, non condensante |

Dati meccanici

| | |
|----------------------|--|
| Classe di protezione | IP65 |
| Allacciamento | Collegamento del cavo a raccordo filettato M16 , Vano morsetti con morsetti Cage, Connettore M12 pertrasmittitore, lampada muting ecc., sensori di muting, Zoccolo portalamпада per lampada muting ecc. |
| Opzioni collegamento | Altre opzioni di collegamento su richiesta: Connettore DIN 43 651 Hirschmann, emettitore: a 6 poli+PE, ricevitore: a 11 poli+PE |
| Materiale | |
| Involucro | Profilo di alluminio estruso, RAL 1021 (giallo) rivestito |
| Uscita luce | Disco di plastica |
| Massa | Ognuno 3700 g |

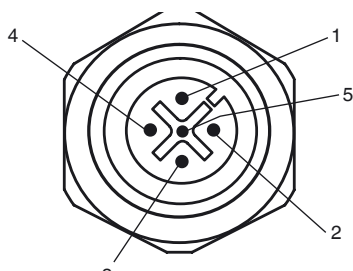
Informazioni generali

| | |
|-----------------------|------------------|
| Componenti di sistema | |
| Trasmittitori | SLP30-4-T |
| Ricevitori | SLPCM30-4-R-L/31 |




Informazioni supplementari

Configurazione dei connettori sulla parte frontale dell'apparecchio



Data di edizione: 2009-12-14 11:22 Data di stampare: 2010-03-10 11:4883_ITA.xml

Comando spie 

| Connettore | Funzione |
|------------|-------------------------------|
| 1 | OSSD attivo |
| 2 | OSSD inattivo |
| 3 | 0 V |
| 4 | Operatività all'avvio |
| 5 | Neutralizzazione (monitorata) |

Comando dei trasmettitori T1 - T4

| Connettore | Funzione |
|------------|------------------------|
| 1 | trasmettitore canale 1 |
| 2 | trasmettitore canale 2 |
| 3 | 0 V |
| 4 | trasmettitore canale 3 |
| 5 | trasmettitore canale 4 |

Segnali d'entrata, sensore di neutralizzazione MS1 - MS4

| Connettore | Funzione |
|------------|---------------------|
| 1 | + 24 V |
| 3 | 0 V |
| 4 | Segnale del sensore |

Accessori di sistema

- Set di fissaggio MC SLP
- Dispositivo di allineamento del profilo PA SLP/SLC
- Dispositivo di allineamento laser BA SLP
- Montante di supporto UC SLP/SLC
- Involucro per montante di supporto Enclosure UC SLP/SLC
- Dispositivo antiavviamento Damping UC SLP/SLC
- Specchio di deviazione SLP-4-M