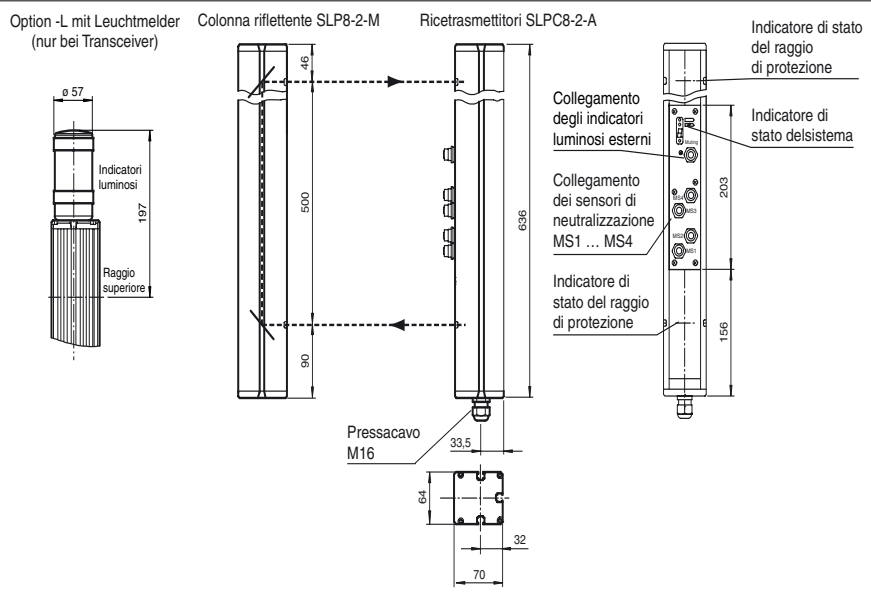




Dimensioni



Codifica d'ordine

SLPCM8-2

Griglia optoelettronica di sicurezza con un'unità di analisi integrata con 2 uscite semiconduttore separate e a prova di errore

Caratteristiche

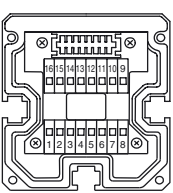
- Distanza utile fino a 8 m
- Modello a 2 fasci
- Distanza del fascio di 500 mm
- Con autosorveglianza (tipo 4 a norme IEC/EN 61496-1)
- Laboriosità di cablaggio minima grazie a Transceiver con colonna specch. passiva
- Luce rossa
- Funzionamento con e senza interdizione di avviamento/riavviamento
- Muting sequenziale e parallelo in diversi modi operativi
- Muting di emergenza per l'eliminazione di ingorghi di materiale
- Monitor relé integrato
- Indicatore diagnostico a 7 segmenti
- Display preallarme
- Uscite OSSD come uscite semiconduttore o uscite relé

Accessori

PG SLP-2
Ausilio di montaggio Safety

Allacciamento elettrico

Ricetrasmittitori SLPCM8-2-A



Ricetrasmittitori SLPCM... (uscite a semiconduttore)	Ricetrasmittitori SLPCM.../31 (uscite a relé)
4 - N.C.	1 - Conduttore di messa a terra funzionale
5 - -	2 - 0 V
6 - +	3 - 24 V
7 - OSSD 1	
8 - OSSD 2	
	9 - Ingresso monitor di controllo con uscite a relé
	10 - Ingresso per l'abilitazione all'avvio
	11 - Ingresso di azzeramento
	12 - Uscita PNP per lo sgombramento
	13 - Uscita PNP spia di neutralizzazione
	14 - Uscita PNP di operatività all'avvio
	15 - Uscita PNP di segnale, OSSD INATTIVO
	16 - Uscita PNP di segnale, OSSD ATTIVO

Data di edizione: 2009-12-14 11:23 Data di stampare: 2010-03-10 11:4873_ITA.xml

Dati tecnici**Dati generali**

Distanza della portata	0,2 ... 8 m
Trasmittitore fotoelettrico	LED
Tipo di luce	rosso, luce variabile
Omologazioni	TÜV
Controlli	IEC/EN 61496
Categoria di sicurezza conforme a IEC/EN 61496	4
Marcatura	CE
Dimensioni dell'ostacolo	Statico: 32 mm dinamico: 50 mm (con ostacolo a velocità $v = 1,6 \text{ m/s}$)
Distanza del fascio	500 mm
Numero di fasci	2
Modo operativo	Interdizione di avviamento/riavviamento, monitor relè, modi operativi di muting
Angolo di apertura	$< 5^\circ$

Caratteristiche sicurezza funzionale

Livello d'integrazione sicurezza (SIL)	SIL 3
Livello di performance (PL)	PL e
Categoria	4
Durata dell'utilizzo (T_M)	20 a
PFH_d	$3,54 \text{ E-9}$

Indicatori / Elementi di comando

Indicatore di diagnosi	Display a 7 segmenti
Indicatore delle funzioni	LED rosso: per canale di ricezione Spento: interruzione Lampeggiante: ricezione Acceso: ricezione con riserva funzionale sufficiente Sulla piastra frontale: LED rosso: OSSD Off LED verde: OSSD On LED giallo: modo operativo di muting
Display preallarme	Il LED rosso accanto al ricevitore lampeggia
Elementi di comando	10 DIP switch nel vano morsetti del transceiver

Dati elettrici

Tensione di esercizio	U_B	24 V DC -15 % / +25 % , separazione galvanica
Corrente a vuoto	I_0	max. 250 mA
Classe di protezione		III

Ingresso

Corrente di azionamento	circa. 10 mA
Tempo di azionamento	0,03 ... 1 s
Ingresso di test	Ingresso di reset per test del sistema
Ingresso funzionale	Monitor relè, abilitazione di avviamento, sensori di muting (max. 4)

Uscita

Uscita di preallarme	1 PNP, $+U_B -2 \text{ V}$, max. 300 mA
Uscita di sicurezza	2 uscite a semiconduttore separate a prova di errori
Uscita del segnale	ognuna 1 PNP, max. 300 mA per standby di avviamento, OSSD attivo, OSSD disattivo, lampada di muting
Tensione di comando	Tensione di esercizio -2 V
Corrente di comando	max. 0,5 A
Tempo di reazione	20 ms

Condizioni ambientali

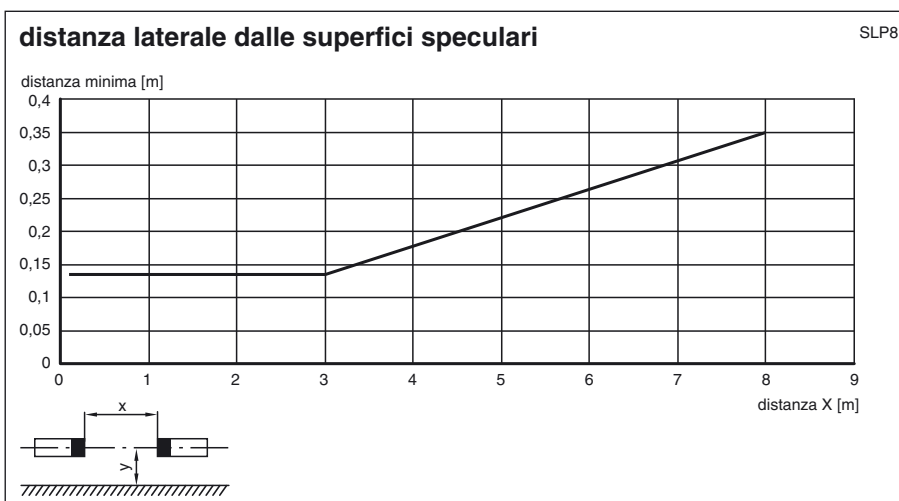
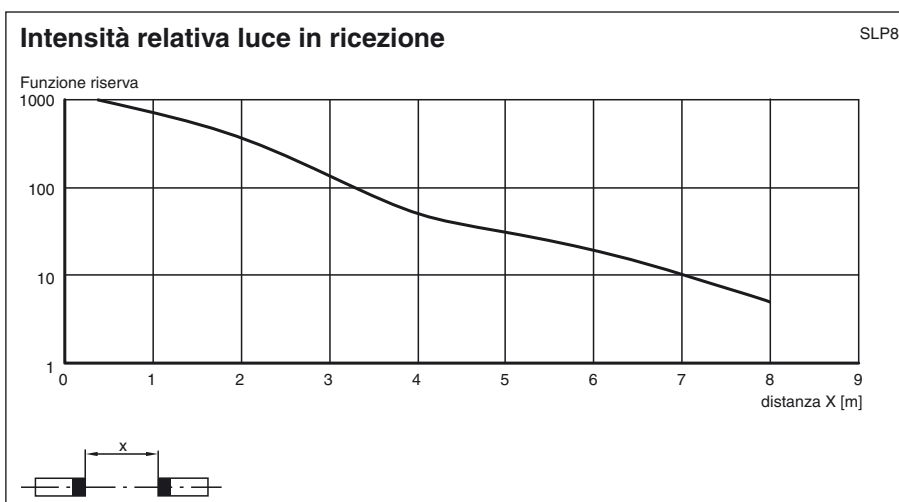
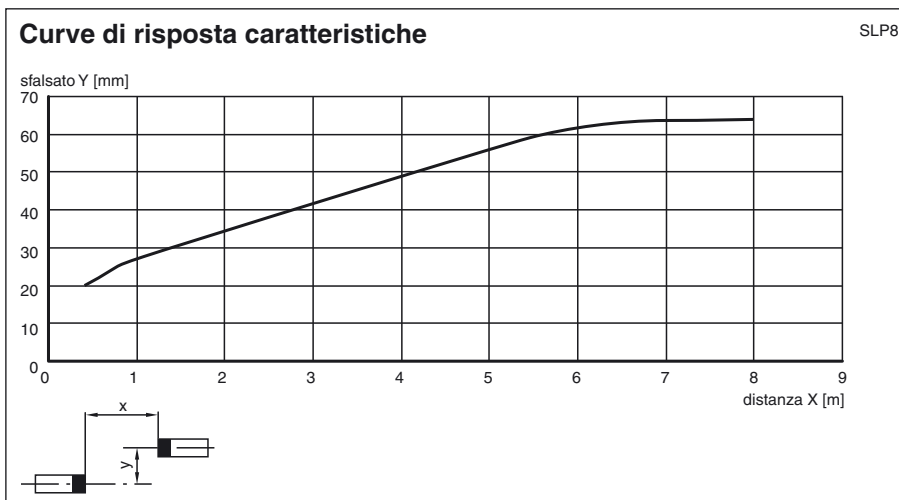
Temperatura ambiente	0 ... 50 °C (273 ... 323 K)
Temperatura di magazzinaggio	-20 ... 70 °C (253 ... 343 K)
Umidità relativa dell'aria	max. 95 %, non condensante

Dati meccanici

Classe di protezione	IP65
Allacciamento	Collegamento del cavo a raccordo filettato M16 , Vano morsetti con morsetti Cage, Connettore a spina M12 per il trasmettitore, lampada di muting, sensori di muting
Opzioni collegamento	Altre opzioni di collegamento su richiesta: Connettore DIN 43 651 Hirschmann, emettitore: a 6 poli+PE, ricevitore: a 11 poli+PE
Materiale	
Involucro	Profilo di alluminio estruso, RAL 1021 (giallo) rivestito
Uscita luce	Disco di plastica
Massa	Ognuno 2300 g

Informazioni generali

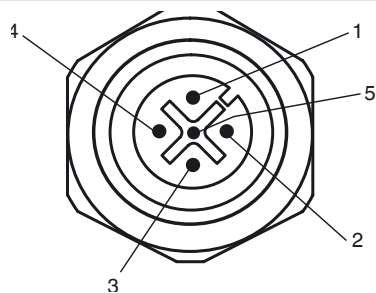
Componenti di sistema	
Transceiver	SLPCM8-2-A
Colonna riflettente	SLP8-2-M



Informazioni supplementari

Configurazione dei connettori sulla parte frontale dell'apparecchio

Data di edizione: 2009-12-14 11:23 Data di stampare: 2010-03-10 11:4873_ITA.xml



Comando spie

Connettore	Funzione
1	OSSD attivo
2	OSSD inattivo
3	0 V
4	Operatività all'avvio
5	Neutralizzazione (monitorata)

Segnali d'entrata, sensore di neutralizzazione MS1 - MS4

Connettore	Funzione
1	+ 24 V
3	0 V
4	Segnale del sensore

Accessori di sistema

- Set di fissaggio MS SLP
- Dispositivo di allineamento del profilo PA SLP/SLC
- Dispositivo di allineamento laser BA SLP
- Montante di supporto UC SLP/SLC
- Involucro per montante di supporto Enclosure UC SLP/SLC
- Dispositivo antiavviamento Damping UC SLP/SLC
- Specchio di deviazione SLP-2-M