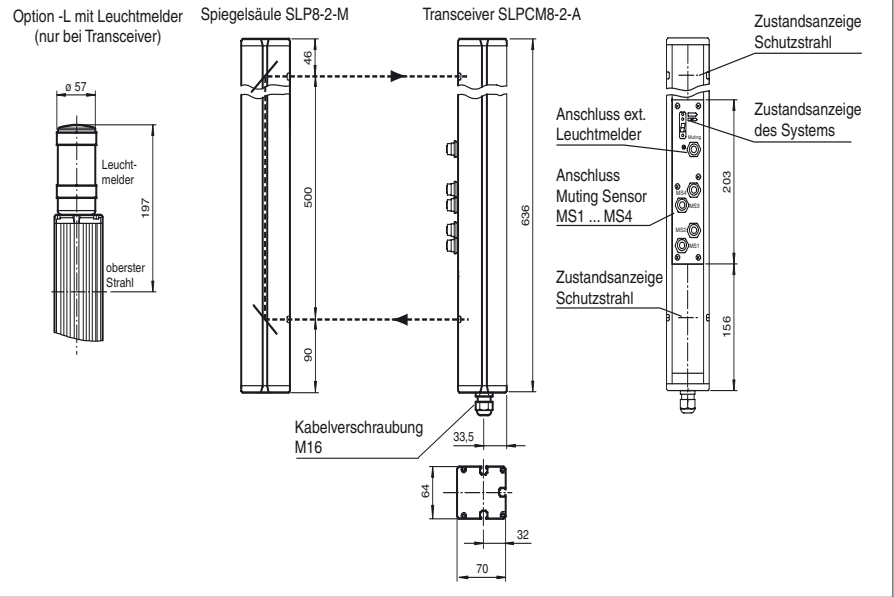




**Abmessungen**



**Bestellbezeichnung**

**SLPCM8-2**

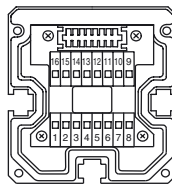
Sicherheits-Lichtgitter mit integrierter Auswerteeinheit mit 2 getrennten fehlersicheren Halbleiterausgängen

**Merkmale**

- Reichweite bis 8 m
- 2-strahlige Ausführung
- Strahlabstand 500 mm
- Selbstüberwachend (Typ 4 nach IEC/EN 61496-1)
- Minimaler Verdrahtungsaufwand durch Transceiver mit passiver Spiegelsäule
- Rotes Sendelicht
- Mit und ohne Anlauf-/Wiederanlauf-sperre betreibbar
- Sequenzielles und paralleles Muting in verschiedenen Betriebsarten
- Notfallmuting zur Beseitigung von Materialstau
- Integrierter Relaismonitor
- 7-Segment-Diagnoseanzeige
- Vorausfallanzeige
- OSSD-Ausgänge als Halbleiter- oder Relaisausgänge

**Elektrischer Anschluss**

Transceiver SLPCM8-2-A



| Transceiver SLPCM... (Halbleiterausgänge) | Transceiver SLPCM.../31 (Relaisausgänge) |
|---|--|
| 4 - N.C.                                  | 1 - Funktionserde                        |
| 5 - -                                     | 2 - 0 V                                  |
| 6 - +                                     | 3 - 24 V                                 |
| 7 - OSSD 1                                | 4 -                                      |
| 8 - OSSD 2                                | 5 -                                      |
|   | 6 -                                      |
|   | 7 -                                      |
|   | 8 -                                      |
|   | 9 - Eingang Relaismonitor                |
|   | 10 - Eingang Anlaufreigabe               |
|   | 11 - Eingang Reset                       |
|   | 12 - PNP-Ausgang Verschmutzung           |
|   | 13 - PNP-Ausgang Mutinglampe             |
|   | 14 - PNP-Ausgang Anlaufbereitschaft      |
|   | 15 - PNP-Ausgang Meldung OSSD AUS        |
|   | 16 - PNP-Ausgang Meldung OSSD EIN        |

Veröffentlichungsdatum: 2009-12-14 11:23 Ausgabedatum: 2009-12-14 11:4873\_GER.xml

**Zubehör**

**PG SLP-2**  
Montagehilfe Safety

**Technische Daten****Allgemeine Daten**

|                                  |  |
|----------------------------------|--|
| Betriebsreichweite               | 0,2 ... 8 m  |
| Lichtsender                      | LED  |
| Lichtart                         | rot, Wechsellicht  |
| Zulassungen                      | TÜV  |
| Prüfungen                        | IEC/EN 61496   |
| Sicherheitstyp nach IEC/EN 61496 | 4  |
| Kennzeichnung                    | CE   |
| Hindernisgröße                   | statisch: 32 mm<br>dynamisch: 50 mm (bei $v = 1,6$ m/s des Hindernisses) |
| Strahlabstand                    | 500 mm   |
| Strahlanzahl                     | 2  |
| Betriebsart                      | Anlauf-/Wiederanlaufsperr, Relaismonitor, Mutingbetriebsarten            |
| Öffnungswinkel                   | $< 5^\circ$  |

**Kenndaten funktionale Sicherheit**

|                                    |          |
|------------------------------------|----------|
| Sicherheits-Integritätslevel (SIL) | SIL 3    |
| Performance Level (PL)             | PL e     |
| Kategorie                          | Kat. 4   |
| Gebrauchsdauer ( $T_M$ )           | 20 a     |
| PFH <sub>d</sub>                   | 3,54 E-9 |

**Anzeigen/Bedienelemente**

|                   |  |
|-------------------|--|
| Diagnoseanzeige   | 7-Segment-Anzeige  |
| Funktionsanzeige  | LED rot: pro Empfangskanal<br>aus: Unterbrechung, blinkt: Empfang, dauerhaft ein: Empfang mit ausreichender Funktionsreserve<br>auf der Frontplatte:<br>LED rot: OSSD aus, LED grün: OSSD ein, LED gelb: Mutingbetriebsart |
| Vorausfallanzeige | LED rot neben Empfänger blinkt   |
| Bedienelemente    | 10 DIP-Schalter im Klemmraum des Transceivers  |

**Elektrische Daten**

|                  |       |   |
|------------------|-------|---|
| Betriebsspannung | $U_B$ | 24 V DC -15 % / +25 % , galvanisch getrennt |
| Leerlaufstrom    | $I_0$ | max. 250 mA                                 |
| Schutzklasse     |       | III   |

**Eingang**

|                  |  |
|------------------|--|
| Betätigungsstrom | ca. 10 mA  |
| Betätigungszeit  | 0,03 ... 1 s   |
| Testeingang      | Reset-Eingang für Systemtest                           |
| Funktionseingang | Relaismonitor, Anlauffreigabe, Mutingsensoren (max. 4) |

**Ausgang**

|                    |   |
|--------------------|---|
| Vorausfallausgang  | 1 PNP, $+U_B -2$ V, max. 300 mA   |
| Sicherheitsausgang | 2 getrennte fehlersichere Halbleiterausgänge                                  |
| Signalausgang      | je 1 PNP, max. 300 mA für Anlaufbereitschaft, OSSD ein, OSSD aus, Mutinglampe |
| Schaltspannung     | Betriebsspannung -2 V   |
| Schaltstrom        | max. 0,5 A  |
| Ansprechzeit       | 20 ms   |

**Umgebungsbedingungen**

|                           |                                |
|---------------------------|--------------------------------|
| Umgebungstemperatur       | 0 ... 50 °C (273 ... 323 K)    |
| Lagertemperatur           | -20 ... 70 °C (253 ... 343 K)  |
| Relative Luftfeuchtigkeit | max. 95 %, nicht kondensierend |

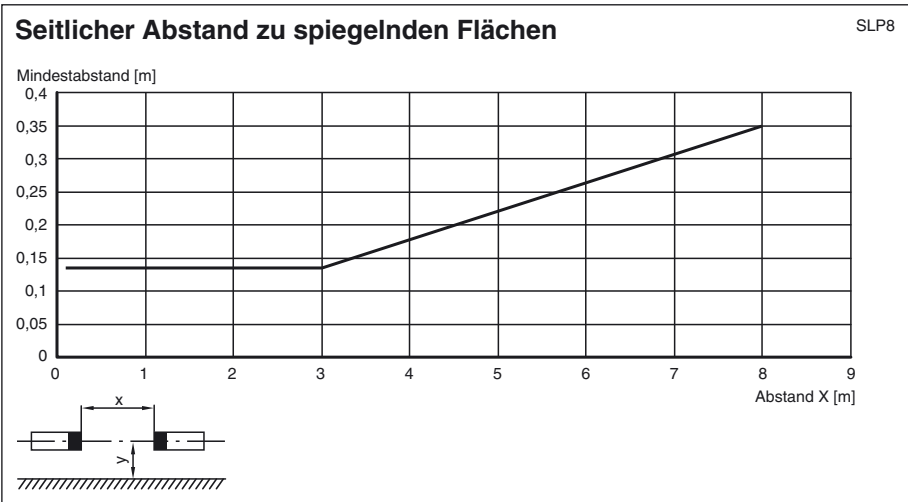
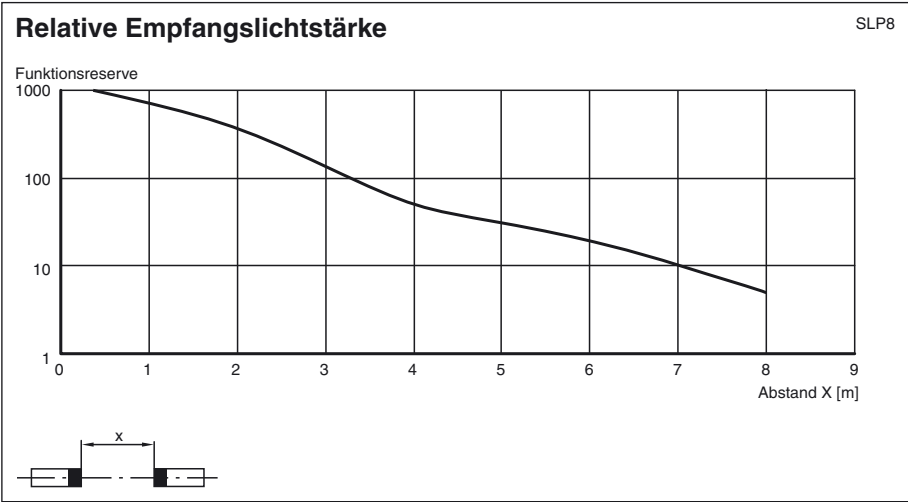
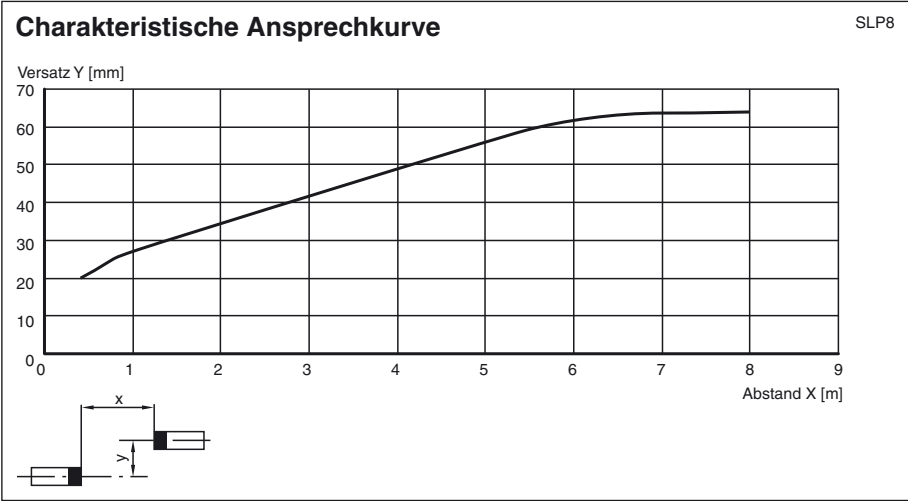
**Mechanische Daten**

|                   |   |
|-------------------|---|
| Schutzart         | IP65  |
| Anschluss         | Kabelverschraubung M16 ,<br>Klemmraum mit Cage-Klemmen,<br>M12-Steckverbinder für Sender, Mutinglampe u. a., Mutingsensoren |
| Anschlussoptionen | Weitere Anschlussoptionen auf Anfrage:<br>Steckverbinder DIN 43 651 Hirschmann, Sender: 6-polig+PE, Empfänger: 11-polig+PE  |
| Material          |   |
| Gehäuse           | Strangpressprofil, RAL 1021 (gelb) beschichtet  |
| Lichtaustritt     | Kunststoffscheibe   |
| Masse             | je 2300 g   |

**Allgemeine Informationen**

|                   |            |
|-------------------|------------|
| Einzelkomponenten |            |
| Transceiver       | SLPCM8-2-A |
| Spiegelsäule      | SLP8-2-M   |

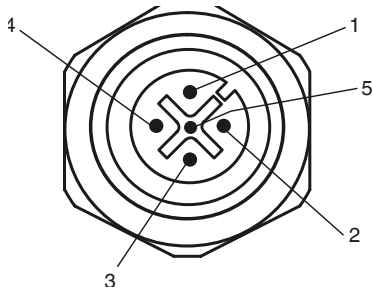
Kurven/Diagramme




Zusatzinformationen

Buchsenbelegung auf der Gerätevorderseite

Veröffentlichungsdatum: 2009-12-14 11:23 Ausgabedatum: 2009-12-14 11:4873\_GER.xml



Anzeigelampensteuerung 

| Buchse | Funktion           |
|--------|--------------------|
| 1      | OSSD Ein           |
| 2      | OSSD Aus           |
| 3      | 0 V                |
| 4      | Anlaufbereitschaft |
| 5      | Muting (überwacht) |

Mutingsensor-Eingänge MS1 - MS4

| Buchse | Funktion     |
|--------|--------------|
| 1      | + 24 V       |
| 3      | 0 V          |
| 4      | Sensorsignal |

### Systemzubehör

- Befestigungs-Set MS SLP
- Profilausrichthilfe PA SLP/SLC
- Laserausrichthilfe BA SLP
- Kabelbinder SLPC/M
- Bodenständer UC SLP/SLC
- Gehäuse für Bodenständer Enclosure UC SLP/SLC
- Anfahrschutz Damping UC SLP/SLC
- Muting Set MS SLPCM
- Umlenkspiegel SLP-2-M