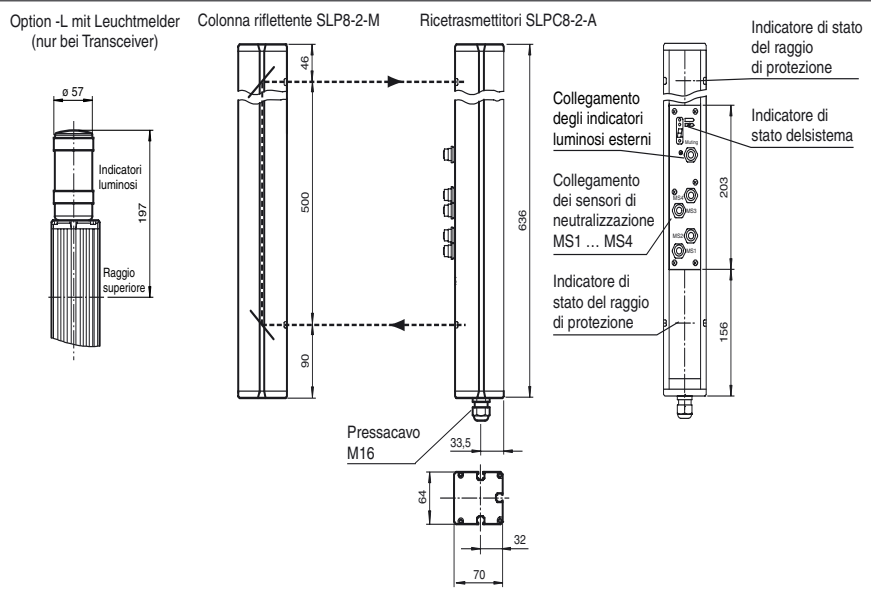




Dimensioni



Codifica d'ordine

SLPCM8-2-L/31

Griglia optoelettronica di sicurezza con un'unità di analisi integrata con 2 uscite relé con contatti n.a. a guidaforzata

Caratteristiche

- Distanza utile fino a 8 m
- Modello a 2 fasci
- Distanza del fascio di 500 mm
- Con autosorveglianza (tipo 4 a norme IEC/EN 61496-1)
- Laboriosità di cablaggio minima grazie a Transceiver con colonna specch. passiva
- Luce rossa
- Funzionamento con e senza interdizione di avviamento/riavviamento
- Muting sequenziale e parallelo in diversi modi operativi
- Muting di emergenza per l'eliminazione di ingorghi di materiale
- Monitor relé integrato
- Indicatore diagnostico a 7 segmenti
- Display preallarme
- Uscite OSSD come uscite semiconduttore o uscite relé

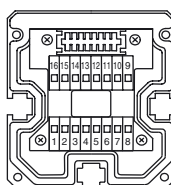
Accessori

PG SLP-2

Ausilio di montaggio Safety

Allacciamento elettrico

Ricetrasmittitori SLPCM8-2-A



Ricetrasmittitori SLPCM... (uscite a semiconduttore)	Ricetrasmittitori SLPCM.../31 (uscite a relé)
4 - N.C.	1 - Conduttore di messa a terra funzionale
5 - -	2 - 0 V
6 - +	3 - 24 V
7 - OSSD 1	
8 - OSSD 2	
	9 - Ingresso monitor di controllo con uscite a relé
	10 - Ingresso per l'abilitazione all'avvio
	11 - Ingresso di azzeramento
	12 - Uscita PNP per lo sgombramento
	13 - Uscita PNP spia di neutralizzazione
	14 - Uscita PNP di operatività all'avvio
	15 - Uscita PNP di segnale, OSSD INATTIVO
	16 - Uscita PNP di segnale, OSSD ATTIVO

Data di edizione: 2009-12-14 11:23 Data di stampare: 2010-03-10 11:4869_ITA.xml

Dati tecnici**Dati generali**

Distanza della portata	0,2 ... 8 m
Trasmittitore fotoelettrico	LED
Tipo di luce	rosso, luce variabile
Omologazioni	TÜV
Controlli	IEC/EN 61496
Categoria di sicurezza conforme a IEC/EN 61496	4
Marcatura	CE
Dimensioni dell'ostacolo	Statico: 32 mm dinamico: 50 mm (con ostacolo a velocità $v = 1,6 \text{ m/s}$)
Distanza del fascio	500 mm
Numero di fasci	2
Modo operativo	Interdizione di avviamento/riavviamento, monitor relè, modi operativi di muting
Angolo di apertura	$< 5^\circ$

Caratteristiche sicurezza funzionale

Livello d'integrazione sicurezza (SIL)	SIL 3
Livello di performance (PL)	PL e
Categoria	4
Durata dell'utilizzo (T_M)	20 a
PFH_d	$3,54 \text{ E-9}$

Indicatori / Elementi di comando

Indicatore di diagnosi	Display a 7 segmenti
Indicatore delle funzioni	LED rosso: per canale di ricezione Spento: interruzione Lampeggiante: ricezione Acceso: ricezione con riserva funzionale sufficiente Sulla piastra frontale: LED rosso: OSSD Off LED verde: OSSD On LED giallo: modo operativo di muting
Indicazione muting	Segnalatore luminoso
Display preallarme	Il LED rosso accanto al ricevitore lampeggia
Elementi di comando	10 DIP switch nel vano morsetti del transceiver

Dati elettrici

Tensione di esercizio	U_B	24 V DC -15 % / +25 % , separazione galvanica
Corrente a vuoto	I_0	max. 250 mA
Classe di protezione		III

Ingresso

Corrente di azionamento	circa. 10 mA
Tempo di azionamento	0,03 ... 1 s
Ingresso di test	Ingresso di reset per test del sistema
Ingresso funzionale	Monitor relè, abilitazione di avviamento, sensori di muting (max. 4)

Uscita

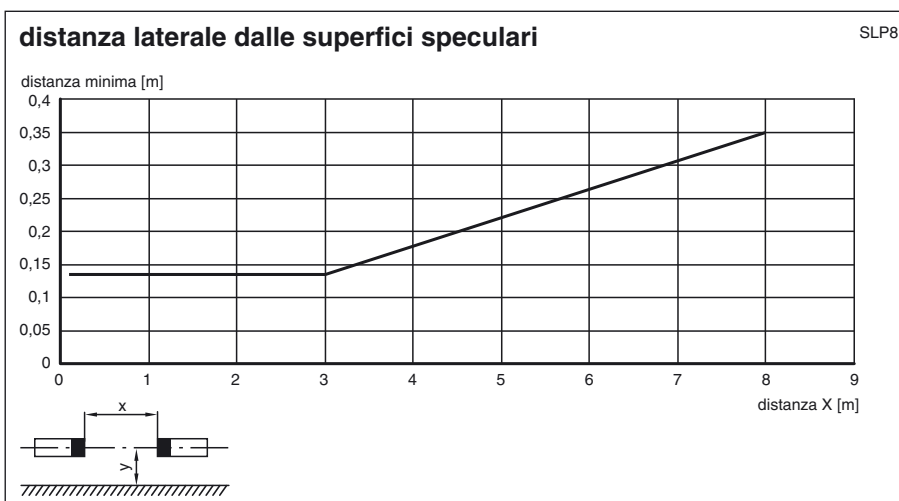
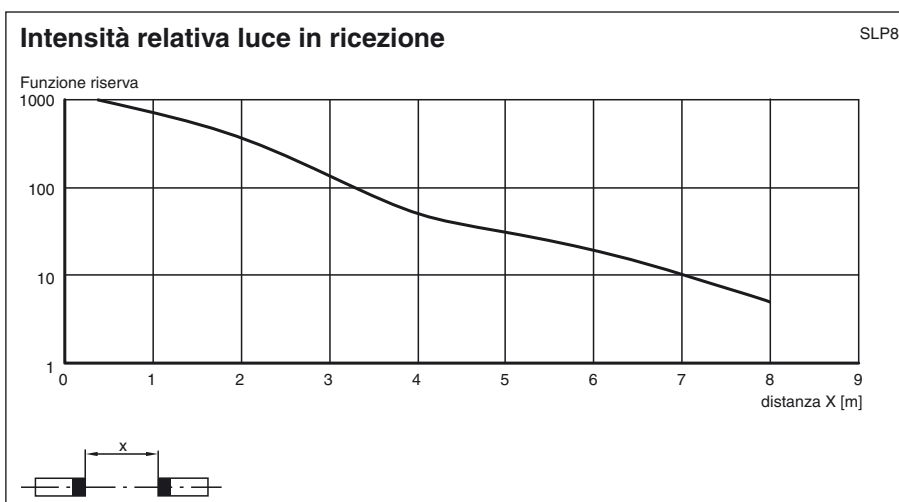
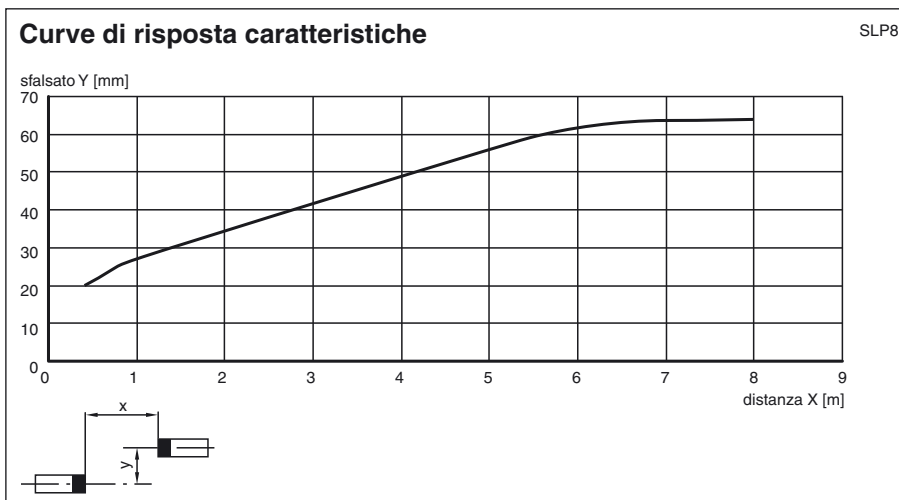
Uscita di preallarme	1 PNP, $+U_B - 2 \text{ V}$, max. 300 mA
Uscita di sicurezza	2 uscite a relè, contatti NO forzati
Uscita del segnale	1 PNP ognuno, max. 300 mA perpronto partenza, OSSD acceso, OSSD spento, lampada muting, parallelamente segnali nel zoccolo portalamпада
Tensione di comando	20 ... 60 V DC, 12 ... 25 V AC eff
Corrente di comando	0,01 ... 2 A
Potere di apertura	100 VA
Tempo di reazione	40 ms

Condizioni ambientali

Temperatura ambiente	0 ... 50 °C (273 ... 323 K)
Temperatura di magazzinaggio	-20 ... 70 °C (253 ... 343 K)
Umidità relativa dell'aria	max. 95 %, non condensante

Dati meccanici

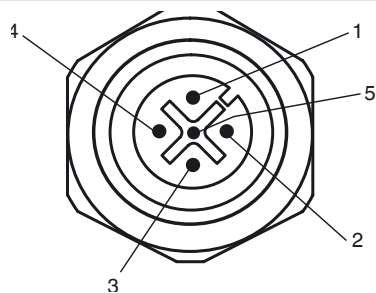

Classe di protezione	IP65
Allacciamento	Collegamento del cavo a raccordo filettato M16 , Vano morsetti con morsetti Cage, Connettore M12 per lampada muting ecc., sensori di muting, Zoccolo portalamпада per lampada muting ecc.
Opzioni collegamento	Altre opzioni di collegamento su richiesta: Connettore DIN 43 651 Hirschmann, emettitore: a 6 poli+PE, ricevitore: a 11 poli+PE
Materiale	
Involucro	Profilo di alluminio estruso, RAL 1021 (giallo) rivestito
Uscita luce	Disco di plastica
Massa	Ognuno 2300 g
Informazioni generali	
Componenti di sistema	
Transceiver	SLPCM8-2-A-L/31
Colonna riflettente	SLP8-2-M



Informazioni supplementari

Configurazione dei connettori sulla parte frontale dell'apparecchio

Data di edizione: 2009-12-14 11:23 Data di stampare: 2010-03-10 11:4869_ITA.xml

Comando spie 

Connettore	Funzione
1	OSSD attivo
2	OSSD inattivo
3	0 V
4	Operatività all'avvio
5	Neutralizzazione (monitorata)

Segnali d'entrata, sensore di neutralizzazione MS1 - MS4

Connettore	Funzione
1	+ 24 V
3	0 V
4	Segnale del sensore

Accessori di sistema

- Set di fissaggio MS SLP
- Dispositivo di allineamento del profilo PA SLP/SLC
- Dispositivo di allineamento laser BA SLP
- Montante di supporto UC SLP/SLC
- Involucro per montante di supporto Enclosure UC SLP/SLC
- Dispositivo antiavviamento Damping UC SLP/SLC
- Specchio di deviazione SLP-2-M